

西一之江3丁目住居付倉庫

〈事業用定期借家契約〉

～物件概要～

所在：江戸川区西一之江3丁目16番22号
 通：都営新宿線「一之江駅」より徒歩19分
 年月：未登記の為不明
 積：1F：約63.9㎡(19坪)
 2F：約63.9㎡(19坪)
 合計：約127.8㎡(38.6坪)
 構造：鉄骨造瓦葺 2階建
 契約期間：2年
 用途地域：第一種住居地域
 その他：定期借家契約

～賃貸条件～

賃料：242,000円(税込)
 敷金：賃料2ヶ月
 礼金：賃料1ヶ月
 鍵交換：別途見積り
 保険料：加入必須
 保証料：賃料1ヶ月分

～再契約条件～

- ・礼金：新賃料の1ヶ月分
- ・仲介料：新賃料の0.5ヶ月分

～設備～

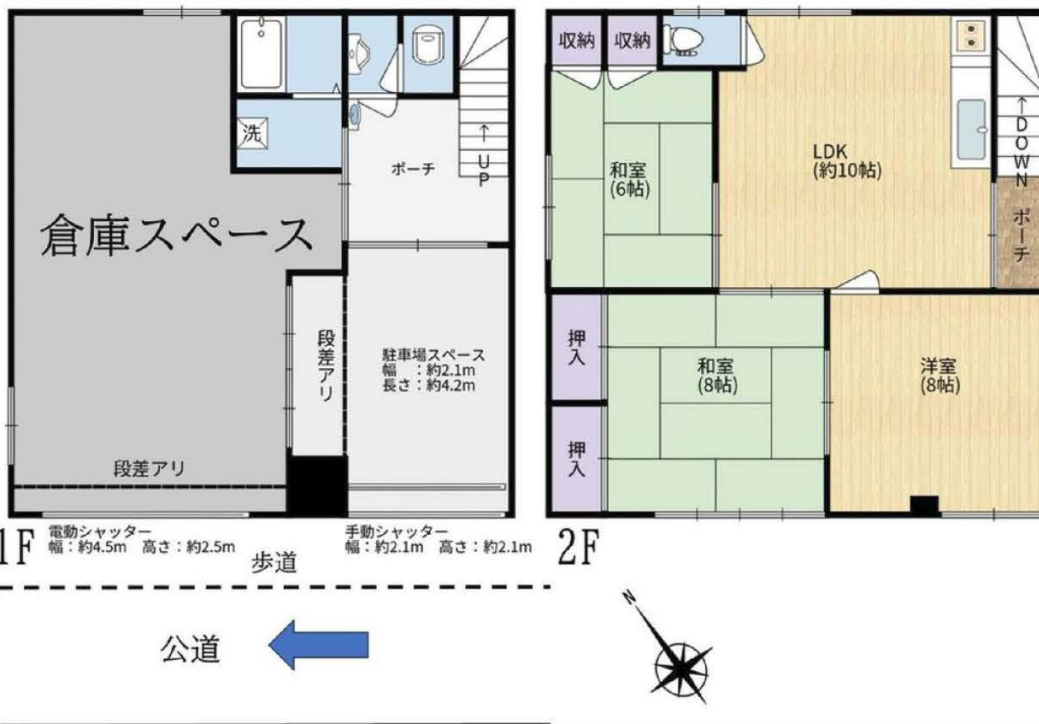
- ・電動シャッター
- ・駐車場スペース
- ・エアコン
- ・トイレ3ヶ所
- ・キッチン
- ・ユニットバス

※賃貸条件として連帯保証人と保証会社契約が原則必要
 ※図面と現況が異なる場合は現況を優先致します
 ※現況のままでの賃貸となります

業種ご相談！ 杜宅・事務所としても利用可能です！



専用駐車スペース完備
 ※車種車両に制限有り



18年間の実績 事業用不動産専門店にお気軽にご相談してください。

048-423-5568
 info@souko.tokyo

〒333-0844
 埼玉県川口市上青木4丁目2-17 埼玉県知事免許(3)第22232号
 株式会社さかす不動産 TEL: 048-268-3170 FAX: 048-423-5581

※図面と現況が異なる場合は現況を優先と致します
 ■取引態様 媒介

※成約時、仲介手数料1ヶ月分申し受けます。
 ※図面と現況が異なる場合は現況を優先します。