

倉庫 (アズマシヤウ)

【物件名：東貸倉庫】

◆◆物件概要◆◆

所在地：江戸川区松江2丁目15番2号
交通：都営新宿線【船堀駅】徒歩29分
構造：鉄骨造陸屋根 2階建
築年月：1970年4月（昭和45年）
面積：86.25㎡（約26坪）
用途地域：準工業地域
契約期間：定期借家契約 2年
その他：専用駐車スペース完備

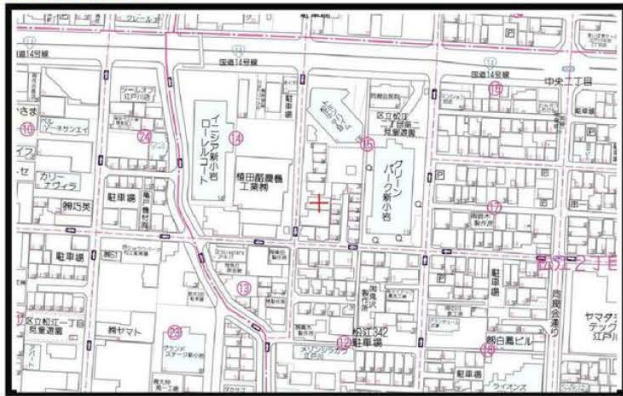
◆◆賃貸条件◆◆

賃料：308,000円（税込）
水道代：3,000円（税込）
敷金：賃料の2ヶ月分相当額
礼金：賃料の1ヶ月分相当額
保証料：賃料の1ヶ月分相当額
保険料：加入必須

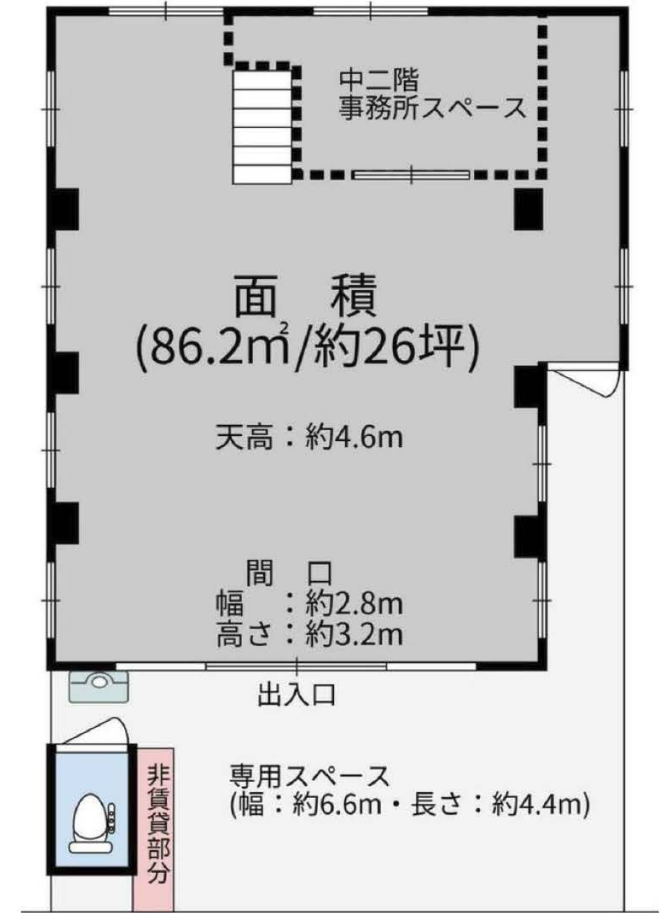
◆◆再契約時◆◆

礼金：新賃料の1ヶ月分相当額
仲介手数料：新賃料の0.5ヶ月分

◆◆現地地図◆◆



駐車スペース完備！お気軽にお問い合わせください



※図面が現況と異なる場合は現況優先となります
※賃貸条件として連帯保証人と保証会社契約が原則必須

18年間の実績 事業用不動産専門店にお気軽にご相談してください。

048-423-5568
info@souko.tokyo

〒333-0844
埼玉県川口市上青木4丁目2-17 埼玉県知事免許(3)第22232号
株式会社さかす不動産 TEL: 048-268-3170 FAX: 048-423-5581

■取引態様 媒介

※図面と現況が異なる場合は現況を優先と致します
※成約時、仲介手数料1ヶ月分申し受けます。
※図面と現況が異なる場合は現況を優先します。