

貸店舗・事務所

店舗・事務所

賃料 385,000円

(内消費税35,000円)

名称『芦田ビル』1階・2階

都営新宿線 瑞江駅 徒歩5分

所在地/東京都江戸川区南篠崎町2-15-2

建物構造/鉄骨造2階建て

建物面積/1F:66.85㎡、2F:66.85㎡

築年月/平成9年完成

現況/空入居日/相談

設備/手動シャッター、トイレ、洗面、電気、上下水道

照明器具は残置物の為、修理交換は借主様ご負担

業種/相談(飲食不可)

<賃貸条件>

敷金/3ヶ月分(償却無し)

礼金/1ヶ月分

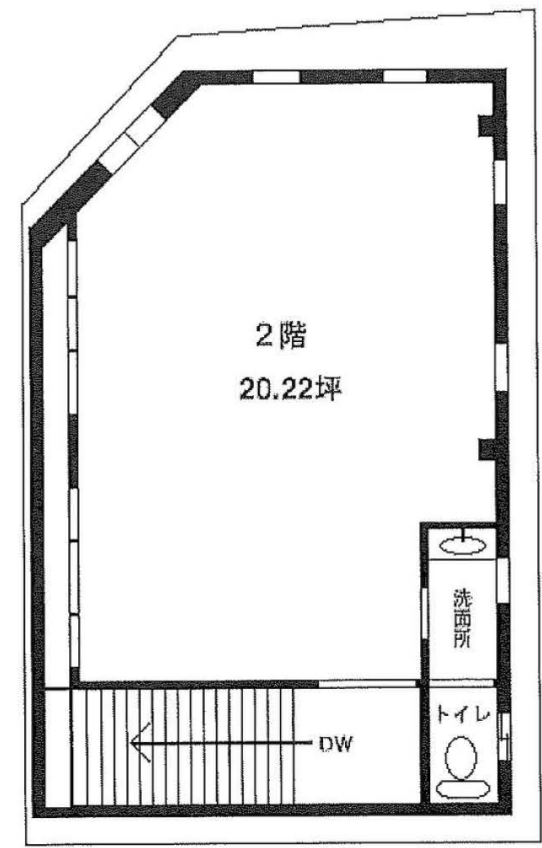
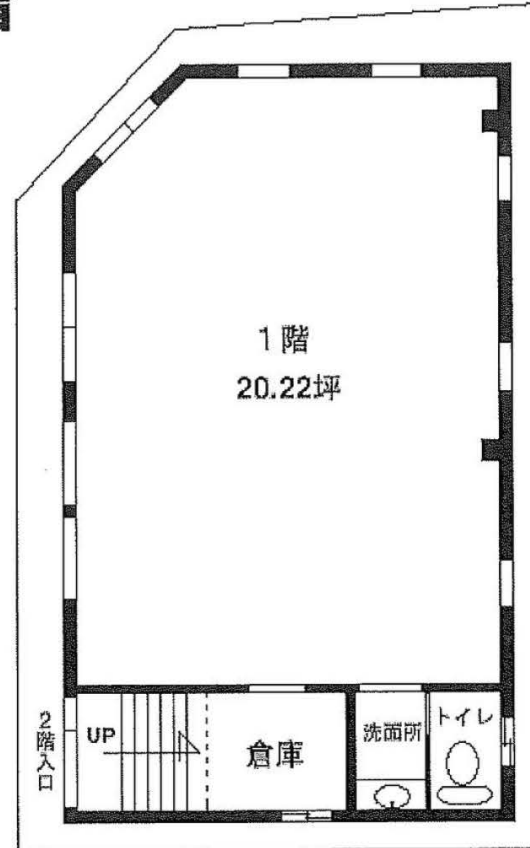
契約期間/3年間(更新可)

更新料/新賃料の1.0ヶ月分(別途消費税等)

更新事務手数料/新賃料の0.5ヶ月(別途消費税等)

仲介手数料/1ヶ月分(別途消費税等)

駐車場/無し



<契約時必要書類>

入居者/身分証明書・収入証明書・印鑑証明書・住民票 連帯保証人/収入証明書・印鑑証明書

※当社規定により指定保証会社と保証契約を締結して頂く場合がございます。(エリスサポート)

初回保証委託料/家賃の総額の70% 年間保証委託料/賃料総額の10%

家賃引落手数料/300円(別途消費税等)

※図面と現況が異なる場合は、現況を優先させていただきます。

貸店舗・事務所 ※飲食不可

18年間の実績 事業用不動産専門店にお気軽にご相談してください。

048-423-5568
info@souko.tokyo

〒333-0844

埼玉県川口市上青木4丁目2-17 埼玉県知事免許(3)第22232号

株式会社さかす不動産 TEL:048-268-3170 FAX:048-423-5581

■取引態様 媒介 ※図面と現況が異なる場合は現況を優先と致します

※成約時、仲介手数料1ヶ月分申し受けます。

※図面と現況が異なる場合は現況を優先します。