



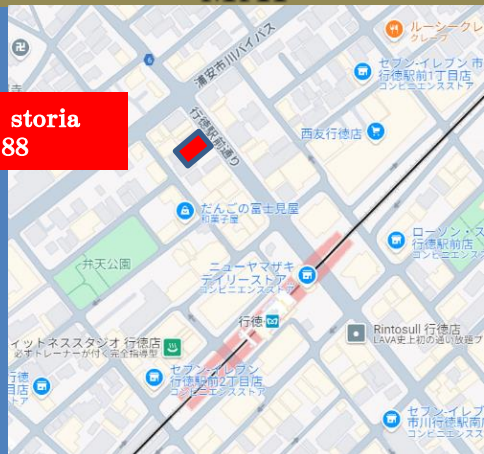
- ・1階行徳駅前通り沿い路面店舗・【免震物件】
- ・交通量も多く視認性の良い好立地！
- ・店舗専用駐車場1台付き！お客様用利用可
- ・軽飲食相談可能！

ACCESS

東西線 行徳駅 徒歩3分

行徳駅前通り

MAP



la storia
e 88



入口
シャッター2ヶ所

排煙窓
2ヶ所

天高
2,720cm

※図面と現況が異なる場合は現況を優先とさせていただきます。

【物件概要】

| | | | |
|-----|----------------------|------|----------|
| 所在地 | 千葉県市川市行徳駅前2-1-3 | | |
| 構造 | 鉄筋コンクリート造 地上10階建1階部分 | | |
| 面積 | 113.66㎡(約34.38坪) | 完成年月 | 2024年12月 |
| 現況 | 未完成 | 用途地域 | 商業地域 |

【契約条件】

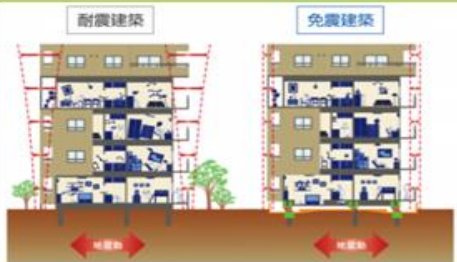
| | | | |
|-------|---|------|--------|
| 賃料 | 693,000円(税込) | 共益費 | ----- |
| 保証金 | 賃料6ヶ月※ | 礼金 | 賃料1ヶ月分 |
| 契約期間 | 定期借家契約 10年(再契約相談可能) | | |
| 保証会社 | 加入必須アシストレント 初回:総支払額の80% +月額:総支払額の1.5% | 損害保険 | 要加入 |
| 入居可能日 | 2024年12月13日予定 | | |

【設備】

| | | | |
|-------|---|--------|--|
| エレベータ | 店舗用無し | | |
| 床構造 | 床仕上げ | コンクリート | |
| 主要設備 | 上下水道・ガス(区画内引込あり) | | |
| 駐車場 | 1台あり(賃料に込) | | |
| 備考 | 面積は壁芯計算です。 スケルトン渡し、業種等応相談 ※解約時保証金20%償却※ | | |

大切な人・もの・生活を守る
— 免震マンション —

免震構造とは、建物と地面との間にやわらかい層(免震層)を設け、地震の揺れを建物に伝わりにくくする構造です。地震による揺れを小さくすることにより、建物はもちろん家具の転倒などの二次災害も防ぎます。



18年間の実績 事業用不動産専門店にお気軽にご相談してください。

048-423-5568
info@souko.tokyo

〒333-0844
埼玉県川口市上青木4丁目2-17 埼玉県知事免許(3)第22232号
株式会社さかす不動産 TEL: 048-268-3170 FAX: 048-423-5581

■取引態様 媒介

※成約時、仲介手数料1ヶ月分申し受けます。
※図面と現況が異なる場合は現況を優先します。