

貸倉庫

老丁目貸倉庫 2号棟
上尾市老丁目

外観写真

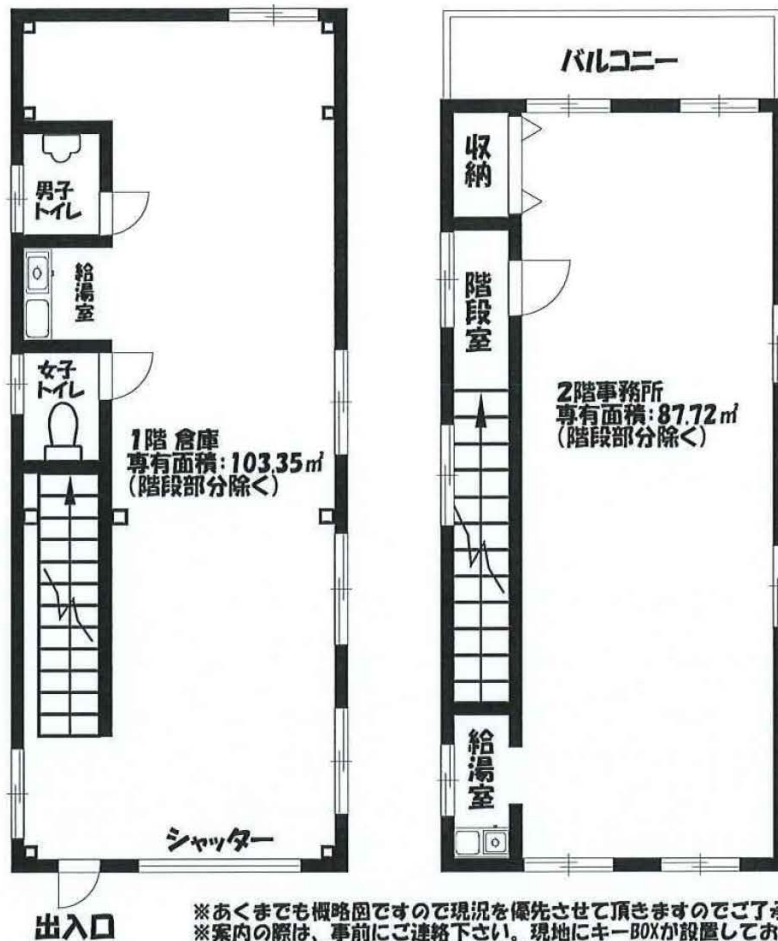


現地地図



JR高崎線 「上尾駅」 車 12分

事務所付き倉庫で新事業所に最適です！
(建築会社倉庫・車整備会社・加工工場等)
内装中ですが、内覧可能です！



利用用途・諸条件等ご相談ください！

※あくまでも概略図ですので現況を優先させていただきますのでご了承ください。
※案内の際は、事前にご連絡下さい。現地にキーBOXが設置しております。
※敷地内にあるキュービクルを使用する場合は、借主にて接続手配ください。

貸倉庫

上尾駅

賃料 **390,000 円** (税別)

礼金 2ヶ月・敷金 2ヶ月

物件種目	上尾駅		
最寄駅	上尾駅		
賃貸条件	賃料 390,000 円 (税別)		
	礼金 2ヶ月・敷金 2ヶ月		
物件所在地	住居表示 : 上尾市老丁目49番13		
交通	地番 :		
	JR高崎線 / 上尾駅 最寄駅よりの距離 車 12分		
建物	建物名	老丁目貸倉庫 2号棟	
	構造・規模	鉄骨造・亜鉛メッキ鋼板葺 / 2階建て	
	使用部分積	倉庫部分: 約110.97㎡ (約34坪) 事務所部: 約96.79㎡ (約29坪)	
築年月	平成13年3月30日 築	契約期間	3年 (契約更新可能)
管理費等	賃料に込み	用途地域	準工業地域
更新料	新賃料の1ヶ月分	更新事務手数料	無
駐車場	敷地内4台分 (17,600円) ※別途、要契約		
現況	空室	引渡日	4月上旬
償却	無	保険	借主にて加入
本体設備	東京電力・LPガス・公営水道・浄化槽		
条件等	賃貸保証加入の事 : 詳細は、担当まで確認下さい。		
備考	<ul style="list-style-type: none"> ○短期貸しは、出来ませんのでご了承下さい。 ○案内の際は、事前にご連絡下さい。現地にキーBOXが設置しております。 ○倉庫内外部にある設備品は、残置物扱いとなります。 ○室内清掃する際は、退去時に原状回復して頂きます。 ○建物の形状や構造の改修は、できません。 ○表記建物面積は、公簿表記となり図面上面積は、階段部分を除いた専有面積となります。 		

18年間の実績 事業用不動産専門店にお気軽にご相談してください。

048-423-5568
info@souko.tokyo

〒333-0844
埼玉県川口市上青木4丁目2-17 埼玉県知事免許(3)第22232号
株式会社さかす不動産 TEL: 048-268-3170 FAX: 048-423-5581

■取引態様 媒介

※成約時、仲介手数料1ヶ月分申し受けます。
※図面と現況が異なる場合は現況を優先します。