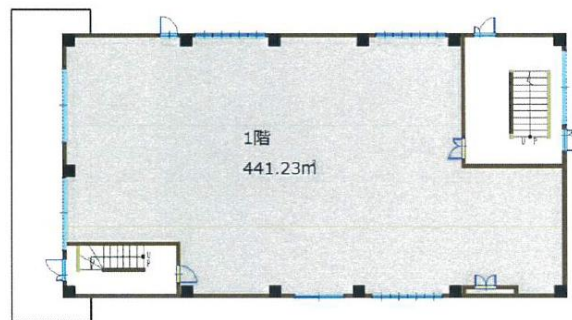


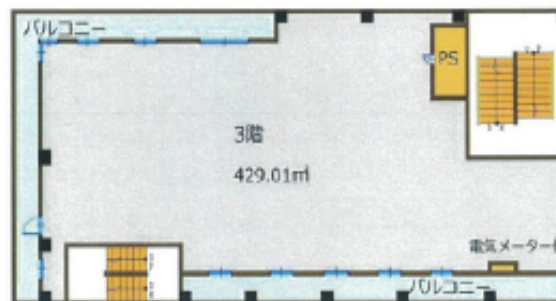
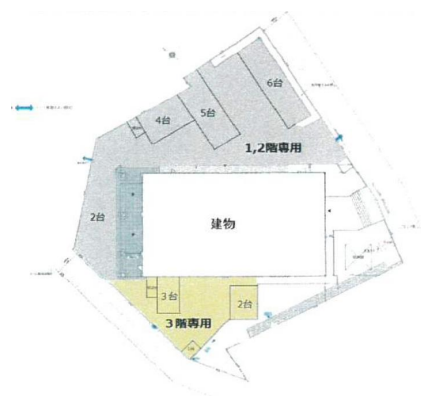
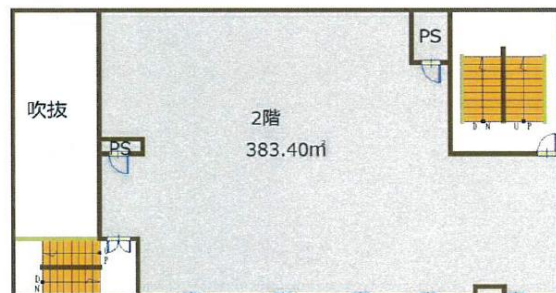
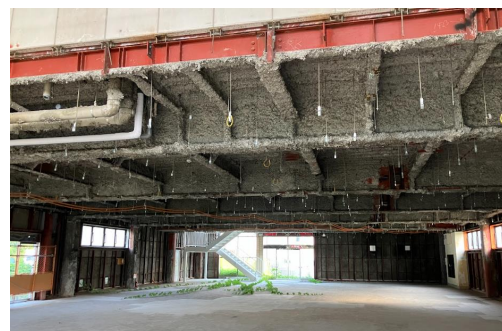
【建物外観】



【平面図】



【内観】 1階部分



物件概要

物件名	伊勢原店舗
住所	神奈川県伊勢原市高森1026-1
建物構造	鉄骨造(S) 陸屋根
竣工年月	1988年1月
用途地域	準工業/一種住居
階数	1~3階
賃貸面積	合計438.83坪 (1450.69㎡)

賃貸条件等

月額賃料	2,600,000円 (税込)
共益費	月額賃料に含む
敷金/保証金	賃料の5ヶ月分
償却	保証金の10%※解約時
礼金	賃料の2ヶ月分
造作譲渡費	—
契約形態・年	定期借家契約・年数相談
引き渡し日	即時
引渡状態	スケルトン
備考	※保証会社契約必須 (初回、年間更新料有) ※仲介手数料: 月額賃料1ヶ月分 ※再契約料: 賃料1ヶ月分 ※諸条件は変更になる可能性があります

18年間の実績 事業用不動産専門店にお気軽にご相談してください。

048-423-5568
info@souko.tokyo

〒333-0844
埼玉県川口市上青木4丁目2-17 埼玉県知事免許(3)第22232号
株式会社さかす不動産 TEL: 048-268-3170 FAX: 048-423-5581

■取引態様 媒介

※成約時、仲介手数料1ヶ月分申し受けます。
※図面と現況が異なる場合は現況を優先します。