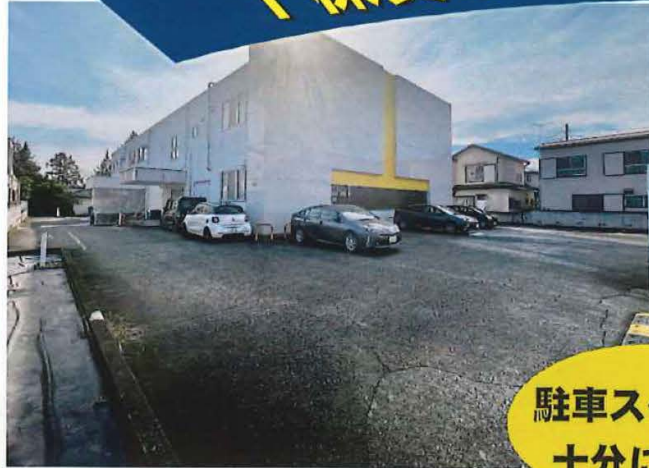


1棟貸し 工場・事務所・倉庫



間口 約27m
大型車出入り
可能

駐車スペース
十分に有り



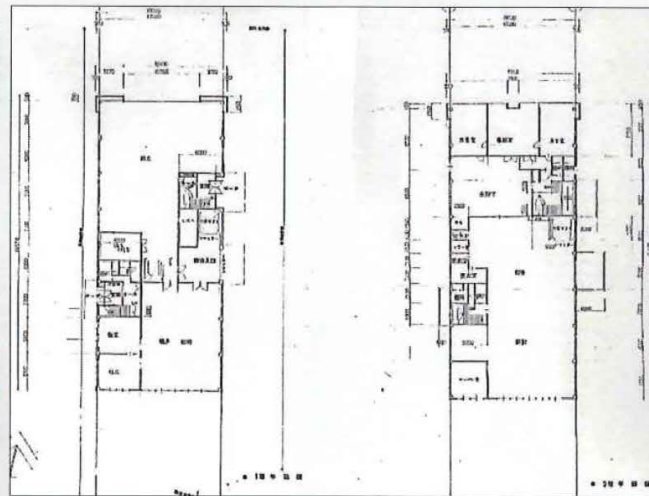
国道16号・インターも近く好立地

中央道『八王子I.C』 約1.5km

車で約4分!

希少 準工業地域 約550坪

建物 延床面積 約415坪



■図面と現況が異なる場合は現況を優先させていただきます。

物件種目	賃貸 工場・事務所・倉庫		
賃料	2,480,000円(税別)		
交通	JR中央線 八王子駅 徒歩23分		
所在地	東京都八王子市暁町1丁目		
構造規模	鉄骨造陸屋根2階建		
土地面積	(公簿) 1824.11㎡ (約551.79坪)		
建物面積	1F 687.99㎡ 2F 684.90㎡		
竣工	昭和62年7月	契約期間	定期借家3年
保証金	賃料6ヶ月相当分		
共益費	50,000円(税別)		
更新料	新賃料1か月分	償却費	3年毎に賃料1ヶ月相当償却※補填有
用途地域	準工業地域		
天井高	2800mm~3500mm(各室内により異なります)		
駐車場	有り(9台)※車種によります		
エレベータ	1基(貨物用エレベーター)		
備考	・入居中につき内覧は要相談(事前予約制)		
	・現況渡し		
入居日	R7年7月以降相談	火災保険	借主にて加入

※諸条件相談可

18年間の実績 事業用不動産専門店にお気軽にご相談してください。

048-423-5568
info@souko.tokyo

〒333-0844
埼玉県川口市上青木4丁目2-17 埼玉県知事免許(3)第22232号
株式会社さかす不動産 TEL: 048-268-3170 FAX: 048-423-5581

■取引態様 媒介

※成約時、仲介手数料1ヶ月分申し受けます。
※図面と現況が異なる場合は現況を優先します。