

貸地

船橋競馬場駅

船橋市宮本9丁目

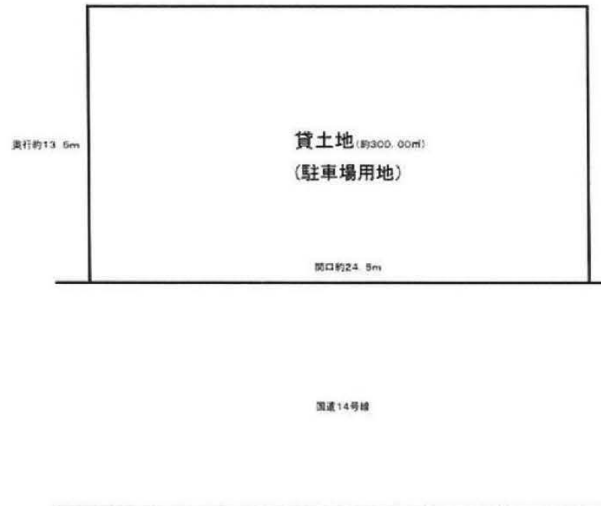
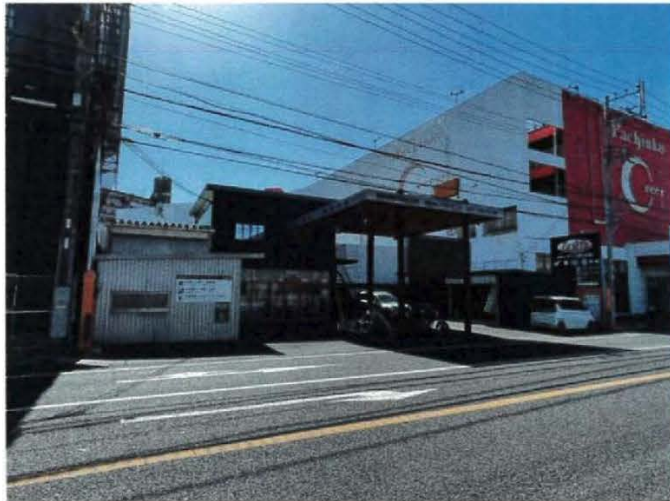
土地面積
公簿 300.00㎡

現況
その他

引渡可能時期
相談

チェックポイント!

国道沿いに面する,整形地,浄化槽



物件種目	貸地		
最適用途	駐車場用地		
最寄駅	船橋競馬場		
土地面積	公簿 300.00㎡	私道面積 (共有持分)	なし
賃貸条件	賃料 22.00万円		
	礼金 1ヶ月 敷金 3ヶ月 保証金 なし		

物件所在地	千葉県船橋市宮本9丁目 10-1		
交通	京成本線 船橋競馬場 徒歩4分		
契約期間	3年	地目	宅地
都市計画	市街化区域	用途地域	準工業
建ぺい率	60%	容積率	200%
他の法令上の制限			
現況	その他	引渡可能時期	相談
接道状況 (角地・開口)			
設備	浄化槽		
備考	管理費:なし 共益費:なし 雑費:なし 更新料:新賃料1ヶ月 利用駅1:JR京葉線 南船橋 徒歩18分 利用駅2:JR総武・中央緩行線 東船橋 徒歩21分		

18年間の実績 事業用不動産専門店にお気軽にご相談してください。

048-423-5568
info@souko.tokyo

〒333-0844
埼玉県川口市上青木4丁目2-17 埼玉県知事免許(3)第22232号
株式会社さかす不動産 TEL:048-268-3170 FAX:048-423-5581

■取引態様 媒介

※成約時、仲介手数料1ヶ月分申し受けます。
※図面と現況が異なる場合は現況を優先します。