

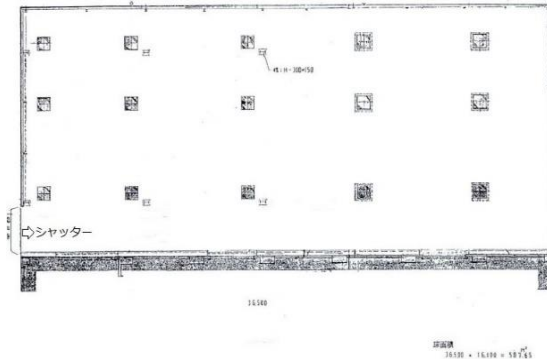
# 貸倉庫

# 浅野倉庫

# 176.28万円(税込)/月額



## 平面図



浜川崎ICより約500m!!

工業地域です!!

産業道路沿い!!

近隣住宅ナシ!!!

最寄駅	JR南武線「小田栄」駅徒歩10分	
所在	神奈川県川崎市川崎区浅野町2-2	
賃貸条件	礼金	1ヶ月
	敷金	3ヶ月
	更新料	新賃料1ヶ月
	保険	
	保証会社	
建物	現況	空
	構造	鉄骨造
	面積	587.65m 178.08坪
	築年数	
土地	駐車場	
	面積	
	接道	
設備	地勢	
備考	用途：倉庫使用のみ	
	退去予告：	
	諸条件ご相談ください	

20年間の実績 事業用不動産専門店にお気軽にご相談してください。

048-423-5568  
info@souko.tokyo

〒333-0844  
埼玉県川口市上青木4丁目2-17 埼玉県知事免許(3)第22232号  
株式会社さかす不動産 TEL: 048-268-3170 FAX: 048-423-5581

■取引態様 媒介

※成約時、仲介手数料1ヶ月分申し受けます。  
※図面と現況が異なる場合は現況を優先します。