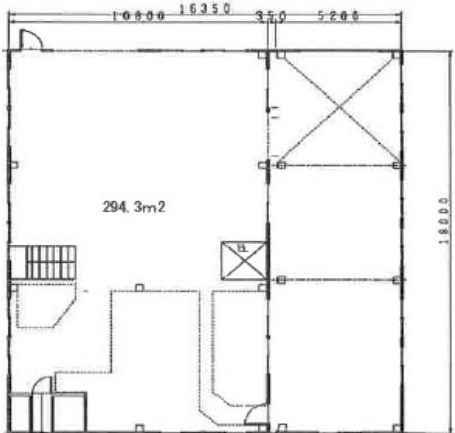


【貸 倉庫事務所】

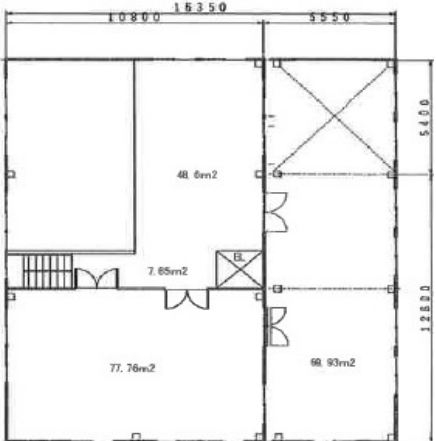
「川島IC」まで 約2.0km

工場利用相談可！

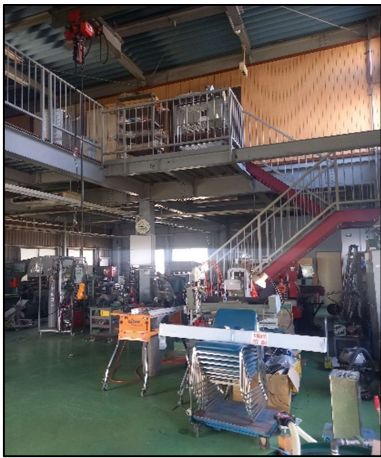
賃料	440,000円(税込)
敷金	相談
礼金	賃料の1ヶ月分
所在地	比企郡川島町大字伊草262-3
土地面積	495.58㎡
建物面積	272.16㎡(公簿) 528.41㎡(現況)
建物構造	鉄骨造垂鉛メッキ鋼板葺2階建
建物用途	倉庫事務所
築年数	平成3年11月
契約期間	3年間
更新料	1ヶ月分
火災保険	加入必須
賃貸保証	加入必須(初回80%～ 1年毎に10%)
現況	所有者使用中
備考	クレーン・貨物昇降機あり 敷地内駐車可 未登記建物(増築)あり 内覧可能(事前予約にて現地立ち合い) その他、諸条件相談。



1階



2階



図面と現況が相違する場合、現況優先とします。

取引態様	媒介	客付業者様へ
負担の割合	借主	100%
配分の割合	客付	100%