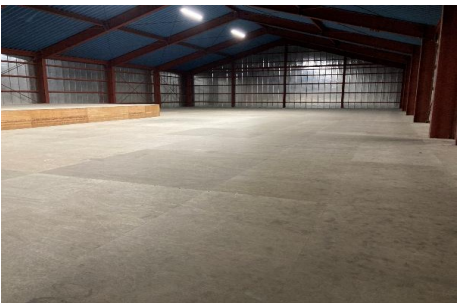


◆物件概要				
所在地	埼玉県さいたま市岩槻区釣上1337-1			
最寄り駅	埼玉高速鉄道【浦和美園】駅 徒歩23分			
建物	重量鉄骨造（S造）2階建 （1棟）			
床面積	1階	770.81㎡	(233.17坪)	
	2階	525.7㎡	(159.02坪)	
	合計	1296.51㎡	392.19坪	
敷地面積	943.4㎡ （285.3坪）			
用途地域	市街化調整区域			
築年	1989/1			
前面道路	東側7m道路に面す			
天井高	4.8m			
◆賃貸条件				
月額賃料 (税込)	1,100,000			円
保証金	4	ヶ月	礼金	2 ヶ月
償却	なし		管理・共益費	なし
契約期間	3	年	更新料	1 ヶ月
現況	入居中		引渡日	相談
インボイス番号登録				
◆インフラ				※要確認
○	電灯+動力		×	ガス
○	上水		○	浄化槽
◆設備・備考				※要確認
○	キュービクル		○	空調
○	EV		○	シャッター
○	トイレ		○	駐車場
△	建築確認済証		△	検査済証
天井高2．9～4．8m				
キュービクルあり（残置物）				
駐車スペースあり				



※図面と現況が異なる場合は現況を優先と致します

20年間の実績 事業用不動産専門店にお気軽にご相談してください。

048-423-5568
info@souko.tokyo

〒333-0844
埼玉県川口市上青木4丁目2-17 埼玉県知事免許（3）第22232号
株式会社さかす不動産 TEL：048-268-3170 FAX：048-423-5581

■取引態様 媒介

※成約時、仲介手数料1ヶ月分申し受けます。
※図面と現況が異なる場合は現況を優先します。