

吉川市中野 貸倉庫・工場

JR 武蔵野線 「吉川駅」バス8分 「中野三区」停歩約40m

賃料 43.78 万円 / 月 (税込)

希少物件! **約 229 坪**
(事務所含む)

ポイント

- ・ゆとりの作業スペース、長尺資材(L40m以上)
- ・※前業種:塩ビなど資材の制作加工
- ・車両(車種による)建物内資材搬入出可
- ・利便性ある各所保管スペース

賃貸借条件

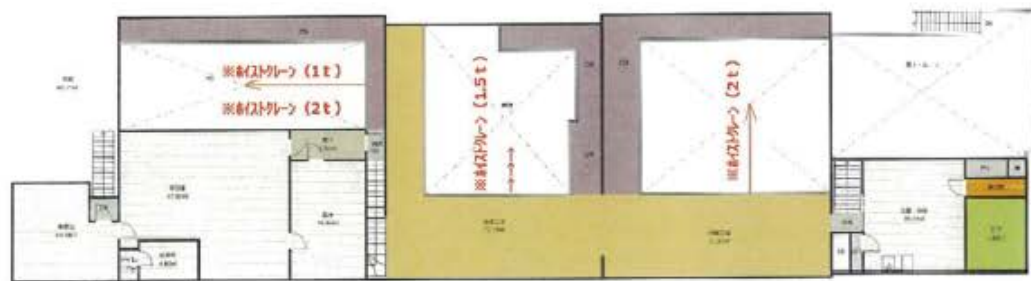
- 賃料437,800円(税込)
- 礼金:1ヶ月 ●敷金:2ヶ月(業種により変更する場合がございます。)
- 手数料:1ヶ月+税 ●契約期間:3年
- ※業種によりお断りする場合があります。
- 保証会社加入(株CASA):保証料(初回)賃料×80% ※以降賃料×10%/年毎
- 更新時:更新料新賃料の1ヵ月分+消費税、事務手数料0.5ヵ月分+消費税
- 現況:空 ●引き渡し時期:相談 ※現況渡しとなります。

物件概要

※駐車場:近隣にて別途契約が必要となります。

- 所在地/吉川市中野303番外2筆
- 土地面積/623.97㎡(188.75坪)
- 建物面積/757.31㎡(229.08坪)※推定
- 建物構造・用途/鉄骨・軽量鉄骨造、スレート葺、2階建、工場事務所
- 築年月/昭和47年7月新築
昭和52年4月増築、昭和58年8月増築
- ※建物未登記部分有り
- 都市計画/市街化区域 ■用途/工業地域
- 準防火地域
- 接道状況/北側公道9.65m
- 設備/東京電力(普通電力、動力)
公営水道・本下水、プロパンガス
- ◆キュービクルなし、水銀灯、ホイストクレーン4基(メンテナンスは借主)

◆ホイストクレーン4基
※各基稼働鉄骨レーン



※別紙平面図ございます。 ※図面と現況が異なる場合は現況を優先いたします。

20年間の実績 事業用不動産専門店にお気軽にご相談してください。

048-423-5568
info@souko.tokyo

〒333-0844
埼玉県川口市上青木4丁目2-17 埼玉県知事免許(3)第22232号
株式会社さかす不動産 TEL:048-268-3170 FAX:048-423-5581

■取引態様 媒介

※成約時、仲介手数料1ヶ月分申し受けます。
※図面と現況が異なる場合は現況を優先します。