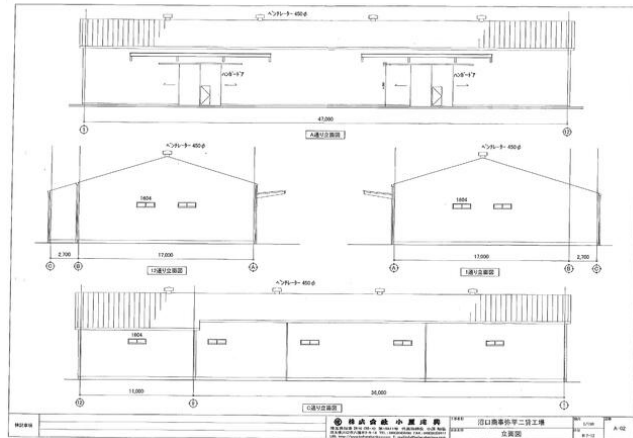
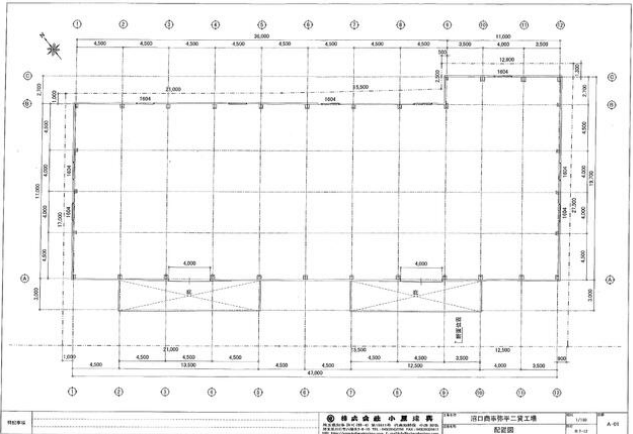


【川口市弥平・250坪】
工業地域の平屋工場！製造・加工拠点に最適

専有面積828.70㎡

築年月1970年01月

最寄駅	川口元郷駅
賃料	1,518,000円
賃貸条件	礼金 151.80万円 敷金 455.40万円



物件所在地	埼玉県川口市弥平2丁目 5-1 8		
交通	埼玉高速鉄道 川口元郷 徒歩28分		
建物	建物名	沼口商事弥平二貸工場	
	構造・規模	鉄骨造 平屋建て	
	使用部分面積	828.70㎡	
	間取内訳		
築年月	1970年01月	契約期間	3年
管理費等	なし 共益費なし 雑費なし		
土地面積		用途地域	工業地域
駐車場			
現況	使用中	引渡可能時期	相談
接道状況 (角地・間口)			
設備			
備考	更新料：新賃料1ヶ月		

20年間の実績 事業用不動産専門店にお気軽にご相談してください。

048-423-5568
info@souko.tokyo

〒333-0844
埼玉県川口市上青木4丁目2-17 埼玉県知事免許（3）第22232号
株式会社さかす不動産 TEL：048-268-3170 FAX：048-423-5581

取引態様 媒介

※成約時、仲介手数料1ヶ月分申し受けます。
※図面と現況が異なる場合は現況を優先します。