

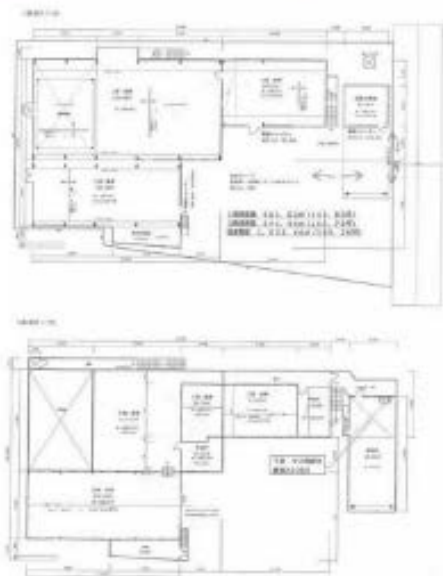
# 貸倉庫

## 1,022.46m<sup>2</sup>

J R 武蔵野線

吉川駅 徒歩38分

《吉川市川藤3610の貸倉庫（一括貸）》一括貸



1階、2階、中2階の平面図（参照資料）

賃料	849,750円		
礼金	1ヵ月	敷金	4ヵ月
管理費等	なし	保証金	なし
所在地	吉川市大字川藤3610		
構造・規模	鉄骨造3階建/複数階1階～3階部分		
バロニー・雨樋	あり	土地面積	(公簿) 995.03㎡
用途地域	無指定	契約期間	3年
築年月	1969年07月	駐車場	有 無料 空き12台
駐輪場	なし	バイク置場	なし
現況	空	引渡可能時期	相談
保険等	加入要 / 事業用火災保険		
備考	<p>※賃料：前賃料12ヶ月、前月割；加入要火災保険料約3.5%以上、建物火災保険料約1.0%～1.20%、地震保険料約1.5%（建物面積の1%以内）あり、倉庫用として必要。諸料引渡使用開始前払金（前賃料）あり。基本保証金：敷金内訳書に基づき、前賃料約1ヶ月分、引渡可能時期は、前賃料にて前払済み。1ヶ月間の免状金・手数料となります。■国土上は、工業・倉庫・倉庫用です。1階部分の延床面積：481.02㎡（約145.5坪）です。2階部分の延床面積（中2階部分も含む）：541.44㎡（約162.79坪）です。■使用用途、業種等は申込時に明記下さい。■借主の権利手続は6ヶ月程度となります。■保証書3年、全額戻ります。■物件所在地：吉川市川藤3610です。■敷金・保証金・手数料等は別途見積りとなります。■引渡可能時期は、ご相談ください。</p>		
設備特徴	トイレ、電動シャッター、駐車場2台分、駐車場3台分以上、飲食店不可、角部屋、層抜き、土曜日利用可、土日・祝日利用可、天井高2.5m以上		



外観



エントランス



エントランス



その他



その他



駐車場



駐車場



外観



外観

※この図面はAT88の物件情報の一部を転載して掲載しております。（現況優先）※入居日・引渡日変更や付帯条件、別途料金が発生する場合がありますのでご確認ください。

20年間の実績 事業用不動産専門店にお気軽にご相談してください。

048-423-5568  
info@souko.tokyo

〒333-0844  
埼玉県川口市上青木4丁目2-17 埼玉県知事免許（3）第22232号  
株式会社さかす不動産 TEL：048-268-3170 FAX：048-423-5581

■取引態様 媒介

※成約時、仲介手数料1ヶ月分申し受けます。  
※図面と現況が異なる場合は現況を優先します。