

# 貸工場・倉庫・事務所

## 【物件概要】

所在地	東京都足立区六木 1-18-24
構造	鉄骨造2階建
床面積	1階 約112.68㎡ (34.08坪) 2階 約112.32㎡ (33.97坪) 合計 約225㎡ (68.06坪)
駐車場	有り
完成	昭和57年
用途地域	市街地区域 準工業地域

## 【賃貸条件】

賃料	¥550,000		
現況	片付け中 (3月上旬)		
保証金	3ヶ月	礼金	1ヶ月
契約期間	3年	更新料	1ヶ月
償却	1ヶ月	解約予告	3ヶ月前
違約金	1年未満解約は1ヶ月		
特記事項	要賃貸保証会社加入 火災保険加入		

※ 1階は道路と床の段差が有ります  
※ 生ごみ等の保管不可

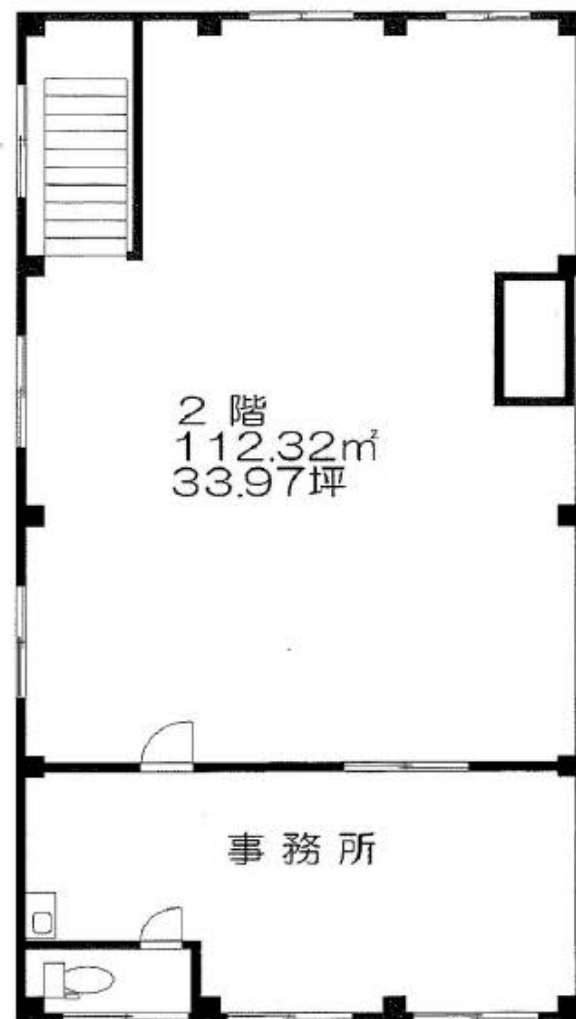
## 蔵



※図面と違う場合は現況を優先いたします

千代田線 北綾瀬駅 28分

つくばE X線八潮駅 25分



No.1217

20年間の実績 事業用不動産専門店にお気軽にご相談してください。

048-423-5568  
info@souko.tokyo

〒333-0844  
埼玉県川口市上青木4丁目2-17 埼玉県知事免許(3)第22232号  
株式会社さかす不動産 TEL: 048-268-3170 FAX: 048-423-5581

■取引態様 媒介

※成約時、仲介手数料1ヶ月分申し受けます。  
※図面と現況が異なる場合は現況を優先します。