

貸工場・倉庫・事務所

蔵

千代田線 北綾瀬駅 28分

つくばEX線 八潮駅 25分

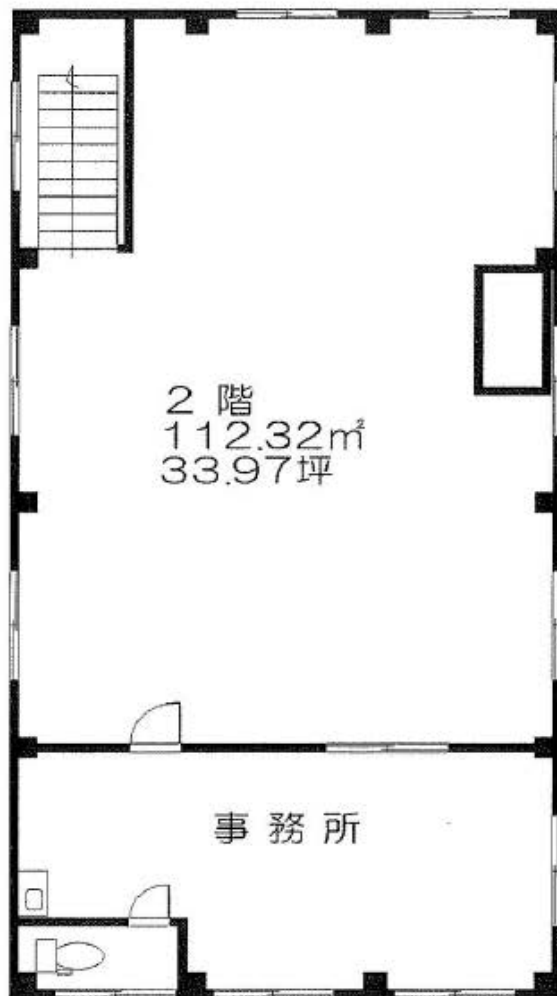
【物件概要】

所在地	東京都足立区六木 1-18-24
構造	鉄骨造 2階建
床面積	1階 約112.68㎡ (34.08坪)
	2階 約112.32㎡ (33.97坪)
	合計 約225㎡ (68.06坪)
駐車場	2台分付
完成	昭和57年
用途地域	市街地区域 準工業地域

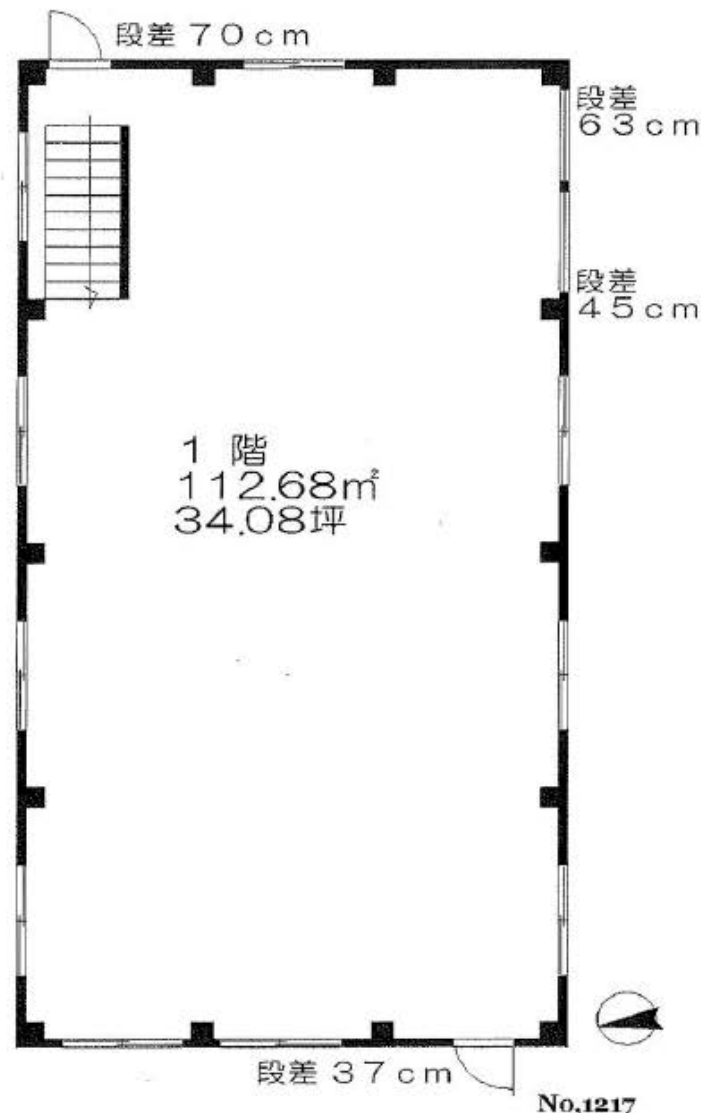
【賃貸条件】

賃料	¥495,000		
現況	片付け中		
保証金	3ヶ月	礼金	1ヶ月
契約期間	3年	更新料	1ヶ月
償却	1ヶ月	解約予告	3ヶ月前
違約金	1年未満解約		1ヶ月
特記事項	要賃貸保証会社加入		100%
	火災保険加入		2年

- ※ 1階は路面と床の段差があります
- ※ 生ごみ等の保管不可
- ※ 業種はご相談下さい



※図面と違う場合は現況を優先いたします



20年間の実績 事業用不動産専門店にお気軽にご相談してください。

048-423-5568
info@souko.tokyo

〒333-0844
埼玉県川口市上青木4丁目2-17 埼玉県知事免許(3)第22232号
株式会社さかす不動産 TEL: 048-268-3170 FAX: 048-423-5581

■取引態様 媒介

※成約時、仲介手数料1ヶ月分申し受けます。
※図面と現況が異なる場合は現況を優先します。