

貸倉庫

福浦駅

横浜市金沢区福浦2丁目

専有面積
359.96㎡

築年月
1983年01月

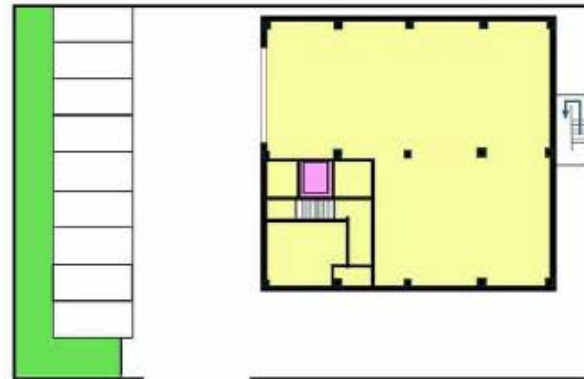
引渡可能時期
即時



- ★工業地域
- ★大型車可
- ★エレベーター有

チェックポイント!

シャワー、トイレ2ヶ所、エレベーター



物件種目	貸倉庫
最寄駅	福浦
賃料	65.00万円
貸貸条件	礼金1ヶ月 敷金3ヶ月 保証金なし

物件所在地	神奈川県横浜市金沢区福浦2丁目11-2		
交通	金沢シーサイドライン 福浦 徒歩10分		
建物	建物名	西田商品管理センター 1階	
	構造・規模	鉄骨造 3階建/1階部分	
	使用部分積	359.96㎡	間取タイプ
	間取内訳		
築年月	1983年01月	契約期間	3年
管理費等			
土地面積		用途地域	工業地域
駐車場	有 無料		
現況	空	引渡可能時期	即時
接道状況 (角地・角口)			
設備	シャワー、トイレ2ヶ所、エレベーター		
備考	1F 108坪 ★コンテナ車搬入可 ★駐車場台数相談 ★ 荷物用エレベーター650kg ★高速道路「並木」IC約2.2km ★軽作業可 ★シャワールームあり ★フォークリフト1台使用可 ※検済み有り ※保証会社加入条件有 ※設備維持管理費等負担あり 更新料：新賃料1ヶ月		

20年間の実績 事業用不動産専門店にお気軽にご相談してください。

048-423-5568
info@souko.tokyo

〒333-0844
埼玉県川口市上青木4丁目2-17 埼玉県知事免許(3)第22232号
株式会社さかす不動産 TEL:048-268-3170 FAX:048-423-5581

■取引態様 媒介

※成約時、仲介手数料1ヶ月分申し受けます。
※図面と現況が異なる場合は現況を優先します。