

- 名称 若葉区更科町倉庫
- 所在地 千葉県千葉市若葉区更科町2558
- 交通 千葉東金道路「大宮JIC」より約6.3km
千葉都市モルール2号線「千城台」駅より約3.6km
- 用途地域 市街化調整区域
- 敷地面積 1,447.46坪 (4,784.99㎡)

建 物 概 要	延床面積	約 663.41坪	(2,193.09㎡)
	貸貸面積合計	約 663.41坪	(2,193.09㎡)
	倉庫面積	約 663.41坪	(2,193.09㎡)
	事務所面積		
	面積詳細	・倉庫 (事務所含む) 1F-2F : 延663.41坪 ・駐車場 約1,000坪	
	倉庫構造	S造	2階建て
	有効天井高		
	床荷重	不明	
	バース	低床	常温/低温 常温
	設備等	キュービクル 男女トイレ	
竣工日	1970年11月		

借 貸 条 件	月額賃料(税抜)	相談	別途消費税
	単価 (円/坪)	相談 (目安3000円中盤)	
	更新料		
	敷金	3ヶ月	
	礼金	1ヶ月	
	契約期間	定期借家契約 5年間	
引渡予定日	即日		

現況	空
備考	<ul style="list-style-type: none"> ■ 定期借家契約5年 ■ 40ftコンテナ車可 ■ 24時間使用可 ■ 火災保険加入要
取引形態	貸主

東京都知事 (4) 第90531号

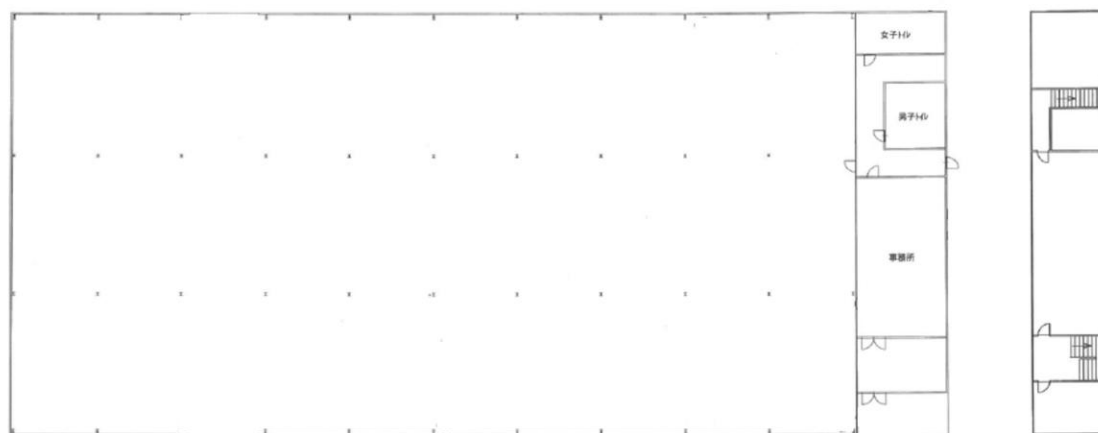
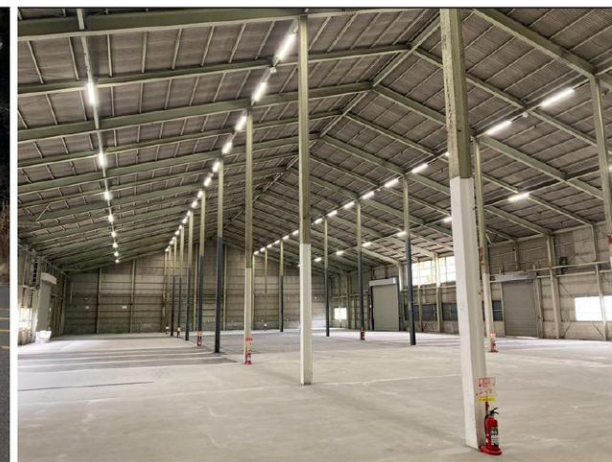
ディールエージェント株式会社

〒102-0074東京都千代田区九段南1-6-17 千代田会館6階

Tel : 03-3263-7180 mail : info@dealagent.co.jp

■ 図面と現況が相違する場合は現況を優先とさせていただきます。

- 平屋倉庫 | 24時間稼働可能
- 敷地約1,000坪 | 大型車両の出入り・転回も可能
- 高圧受電 (キュービクル) あり



【注意事項】

- ※本物件は検査済証のない物件です。営業許可等の取得要件については、事前に借主側にて各関係官庁へご確認をお願いいたします。
- ※本物件は1970年築の倉庫です。経年による劣化等現況のまま容認いただける方を対象とします。貸主による修繕義務は負いかねます。
- ※前テナントの什器(デスク・椅子等)は無償譲渡としますので、ご利用ください。ただし性能保証および修理義務は負いません。
- ※キュービクル、浄化槽、消防設備等の法定点検および維持管理費用はすべて借主負担となります。