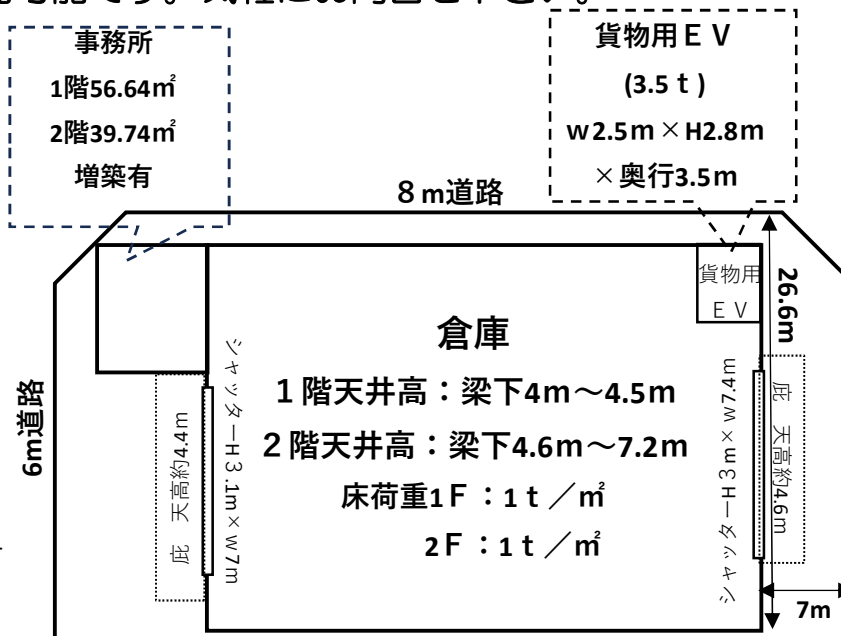


貸倉庫・貸工場

川口市末広(約624坪)

- 《交通》
 埼玉高速鉄道「川口元郷」駅まで徒歩9分
- 《賃貸条件》
- ◆賃料：**4,118,400円**(税込)
 - ◆敷金：3カ月 ◆礼金：1カ月
 - ◆更新料：無し ◆保証料：1カ月
 - ◆契約期間：3年 ◆引渡時期：2026年9月1日
 - ◆各種保守管理費用は借主負担となります。
- 《概要》
- ◆所在地：埼玉県川口市末広1丁目 22-5
 - ◆倉庫面積：1階983.28㎡(297.44坪)
 2階983.28㎡(297.44坪)
 合計1,966.56㎡(594.88坪)
 - ◆事務所面積：1階56.64㎡ 2階39.74㎡
 合計94.39㎡(28.55坪)
 - ◆土地面積：1,527.15㎡(462.77坪)
 - ◆用途地域：準工業地域
 - ◆築年数：昭和49年3月
- ※図面と現況が異なる場合は現況を優先致します

- ◇大規模修繕実施済み(屋根・外壁・EV・LED照明)
- ◇両面バース(シャッターあり)
- ◇三方道路：北東8m×南東8m×北西6m
- ◇駅徒歩9分◇大型車両出入可
- ◇貨物用EV(3.5t)、キュービクル有
- ◇首都高速「東領家」迄約2km「加賀」迄約3km
- ◇更新料無し
- ◇内見可能です。気軽にお問合せ下さい。



外観写真



LED照明更新(2020年実施)
 EV新設(2019年実施)

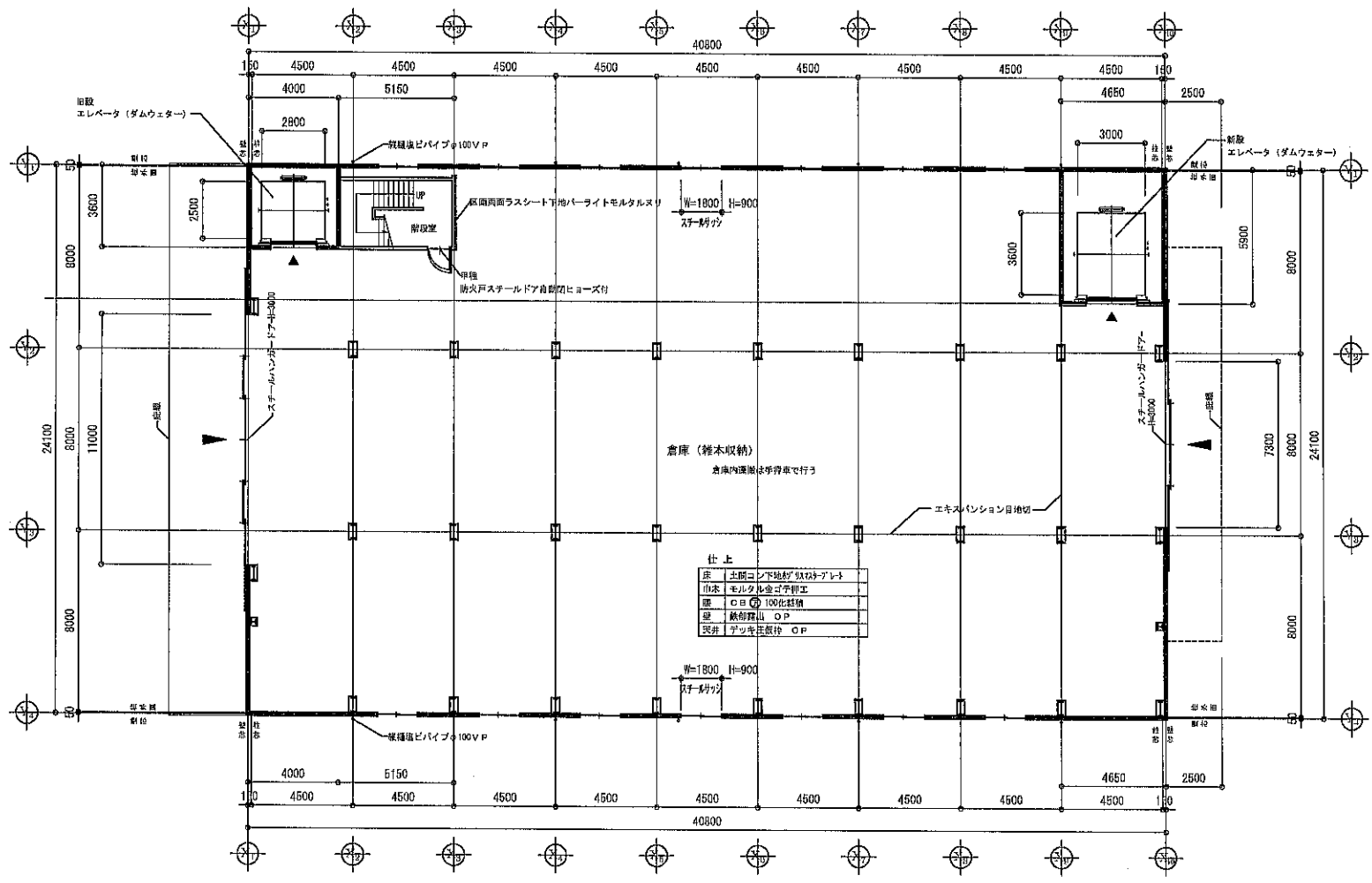
20年間の実績 事業用不動産専門店にお気軽にご相談してください。

048-423-5568
 info@souko.tokyo

〒333-0844
 埼玉県川口市上青木4丁目2-17 埼玉県知事免許(3)第22232号
 株式会社さかす不動産 TEL:048-268-3170 FAX:048-423-5581

取引態様 媒介

※成約時、仲介手数料1ヶ月分申し受けます。
 ※図面と現況が異なる場合は現況を優先します。

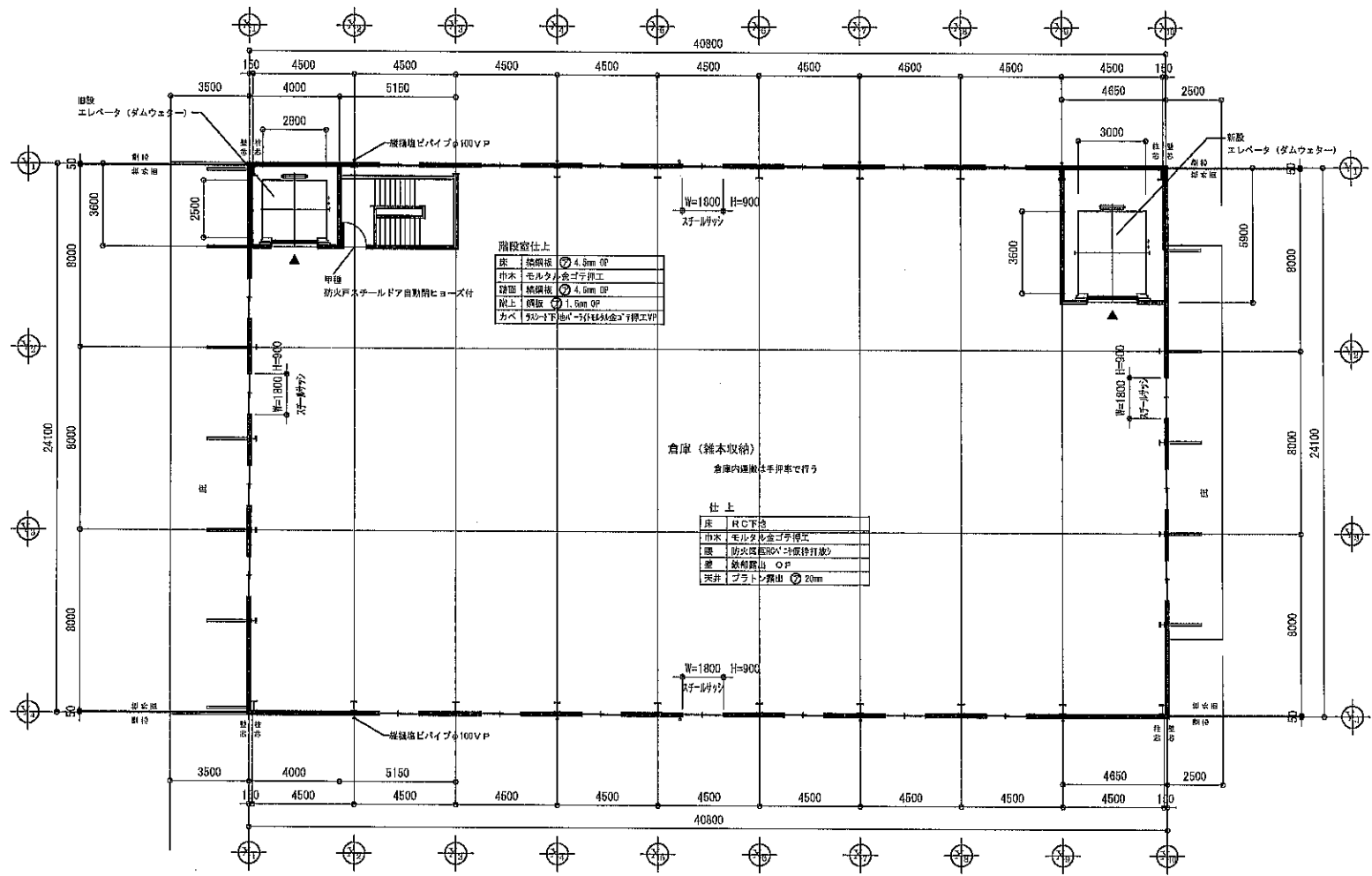


1 階 平 面 図

凡 例

乙種防火戸スチールサッシアミ入ガラス
甲種防火戸スチールドア自動閉ヒョーズ付

工事名称	末広倉庫 新築工事				工事番号	
図面名称	1階平面図				-	
意匠	承認	設計	製図	縮尺		1/200
	1					図面完了日
株式会社 彩建築設計事務所						



階段室仕上

床	鉄板	φ 4.8mm OP
巾木	モルタル金ゴ字埋工	
壁面	鉄板	φ 4.8mm OP
取上	鋼板	φ 1.5mm OP
カベ	タコ下地	→ 付録表金ゴ字埋工VP

仕上

床	H/C下地
巾木	モルタル金ゴ字埋工
壁	防火区画RCV→底付打込み
壁	鉄板取上 OP
天井	プラトン露出 φ 20mm

2階平面図

凡例

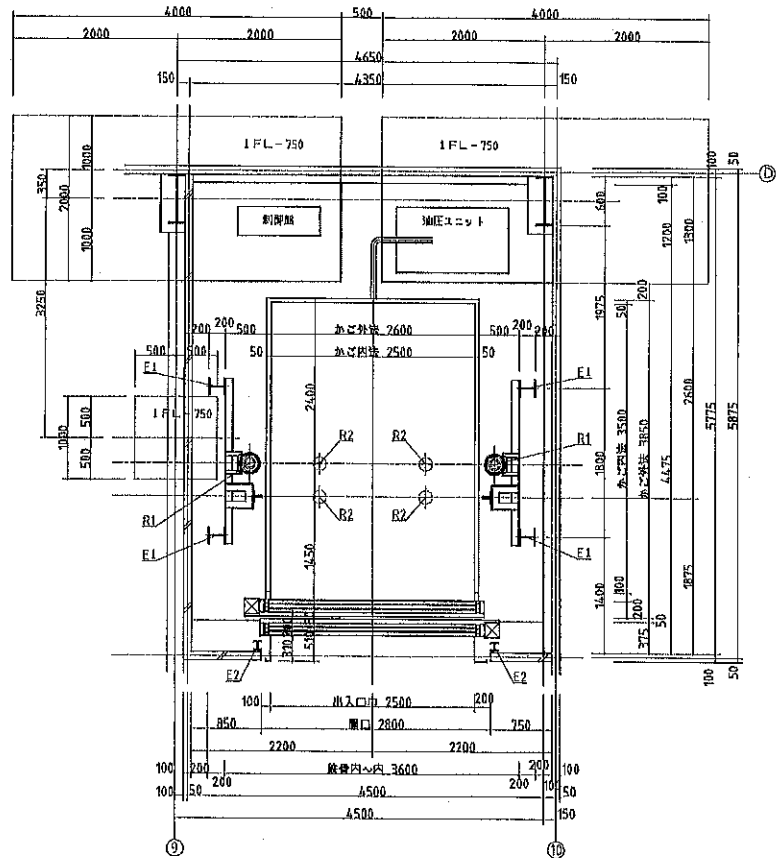
乙種防火戸スチールサッシアミ入ガラス
甲種防火戸スチールドア自動閉ヒヨース付

工事名称	未広倉庫 新築工事		工事番号
図面名称	2階平面図		
意匠	承認	設計	縮尺 1/200
			製図者 T.H.
1	株式会社 彩建築設計事務所		

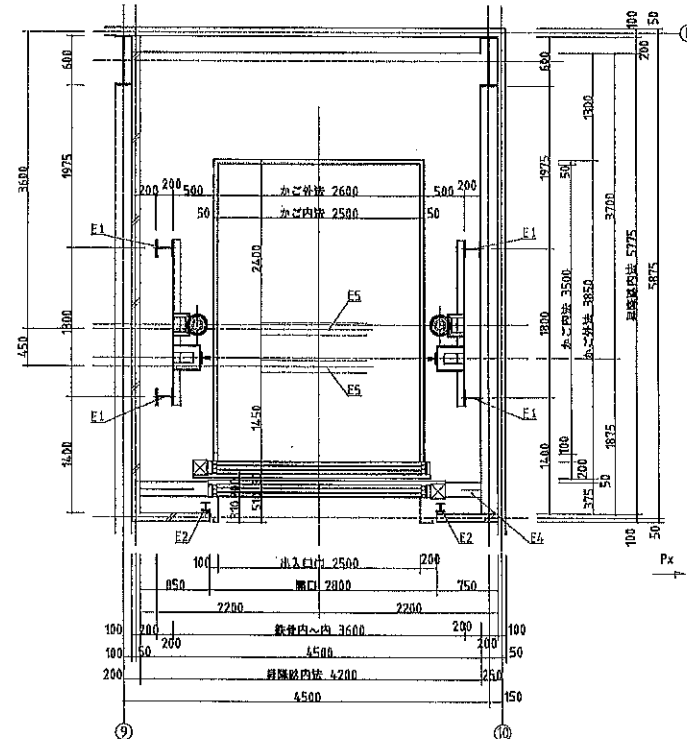
出入口仕様	
三方枠	1.61鋼板付連続仕上
扉	1.61鋼板付連続仕上
敷居	6.01鋼板
カゴ仕様	
天井	1.61鋼板付連続仕上
壁	1.61鋼板付連続仕上
扉	1.61鋼板付連続仕上
床	6.01鋼板

部材リスト (建築工事)	
E1	H200X200X8X12 プラケット取付材
E2	H100X100X6X8 三方枠取付材
E3	H100X100X6X8 ヘッダー取付材
E4	H350X175X7X11 敷居取付材
E5	H300X150X6.5X9 荷棚取付材(既設梁)

諸仕様	
機種	加圧エレベーター(直達式)
用途	客用
制御方式	PLC方式制御
操作方式	相対制御併用式
積載量	3500 kg
昇降速度	2.6 m/min
電圧	9相200V 60Hz
巻上機	28x2 Kw
カゴ寸法	幅2600奥行960高さ2800mm
出入口	有効巾2600x高さ2800mm
停止位置	1・2層(計2箇所)
昇降行程	4800 mm
昇降機全高	10600 mm
レール	カゴT140-1/8
リフト車	2段フレコリフト車
乗降扉	3扉戸 上開き 電動式
カゴ扉	8扉戸 上開き 電動式
ボックス	スプリング式
信号装置	インターホン(カゴ-制御盤-乗降扉)
付加装置	結果時制御盤(9旗・F旗)
光電眼	(ホコ・噴煙 各1光軸)
緊急スイッチ	カゴ内設置
結露防止	結露防止スチール



1F 昇降路平面図



2F 昇降路平面図

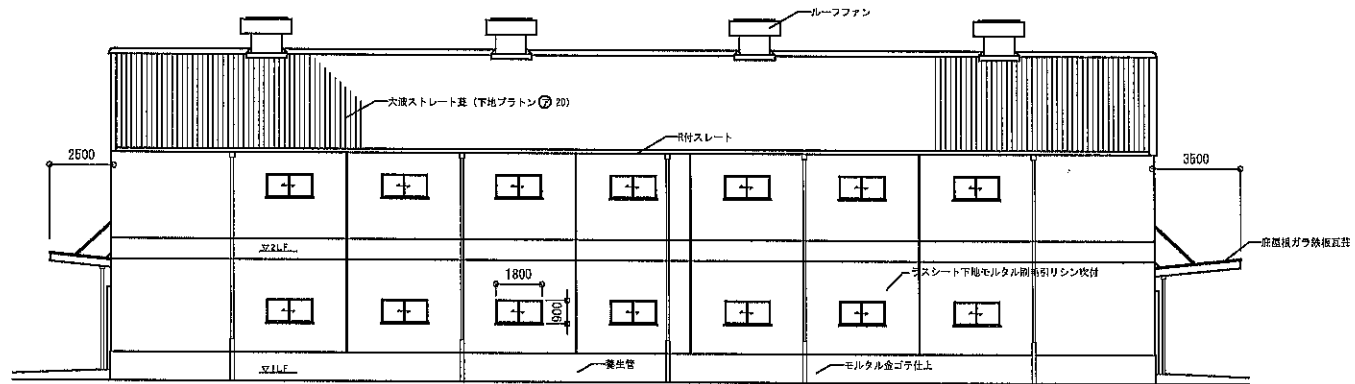
- 建築工事**
1. 昇降機・巻上機・ピットの構造工事
 2. 出入口部の開口及び改修工事、取付後の仕上工事
 3. レール・フック・吊钩等の取付工事
 4. 出入口全体の開口の密着取付後の取付工事
 5. 改修部以外の開口の密着取付後のモルタル仕上工事
 6. 改修部以外の取付工事
 7. 昇降路上部・機室取付部上加工専用吊フックの取付工事
 8. ボックス取付工事(吊钩取付後)
 9. 1階機室取付部取付後の取付工事
 10. 昇降機内機室設置(既設・新設(外装))の取付工事
 11. 昇降機内工専用足場の組立及び解体工事
 12. 工事用階段の取付

- 電気工事**
1. 昇降機内制御盤までの動力線(AC200V3相)及びAO100V15Aの引込工事
 2. 昇降機内及びピット内のAC100V5Aコンセントの設置工事
 3. 昇降機内制御盤より管理室内までのインターホン配線工事(D:φmm2X5P)
 4. 昇降機内制御盤までの火災信号専用配線工事(D:φmm2X5P)
 5. 制御盤取付部上に照明設置の設置工事
 6. 昇降機頂部(外装取付部)に煙感知器の設置工事

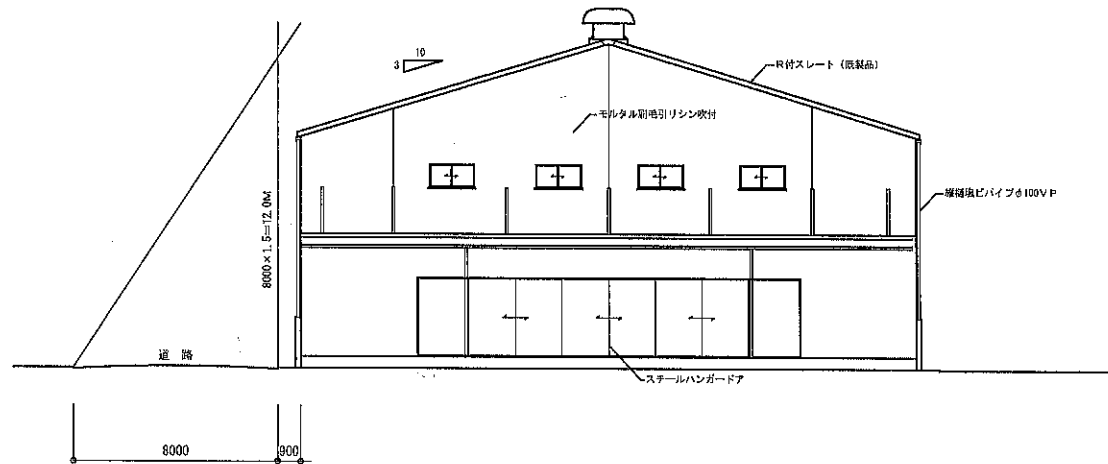
ピットに作用する荷重 (kN)	
R1	R2
9.0	7.0
長期荷重	短期荷重

レールに作用する荷重	
カゴ	
Fx	18 kN
Fy	9 kN

※	訂	製図	2017年08月10日	納入先	大塚倉庫(米谷)	殿
△		設計	年 月 日	図名	エレベーター取付図	
△		検図	年 月 日		昇降路平面図	
△		縮尺	1/30	図番		

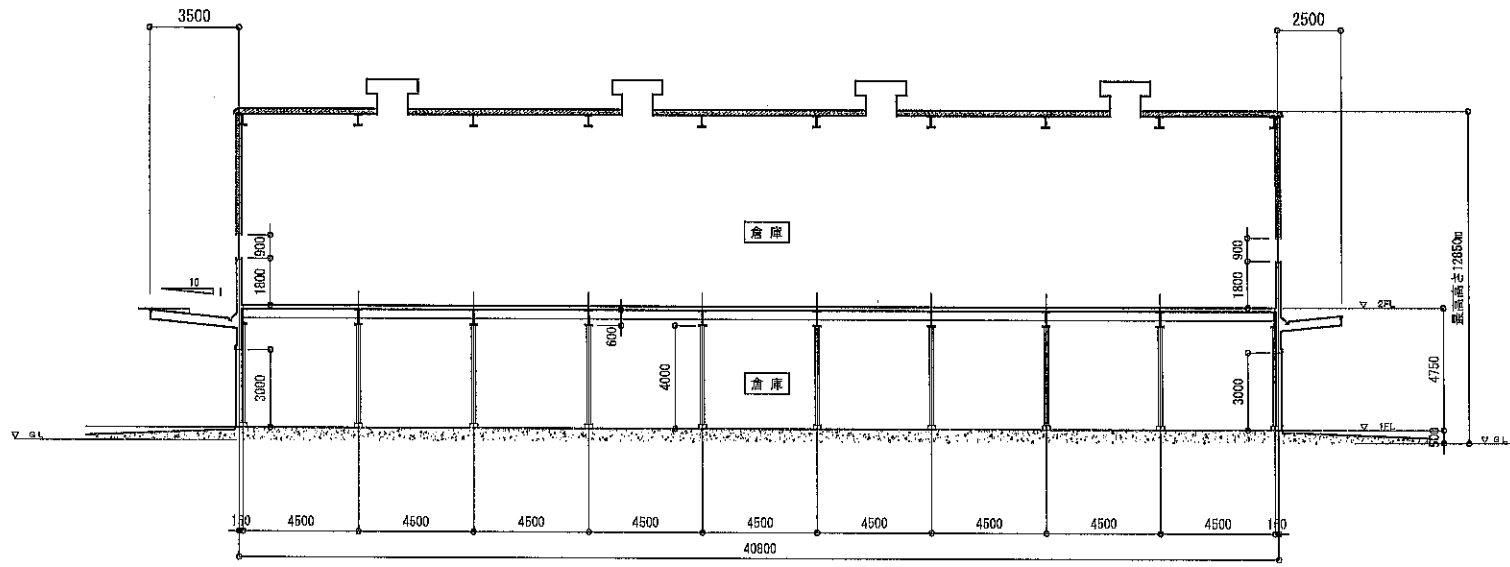


東立面図

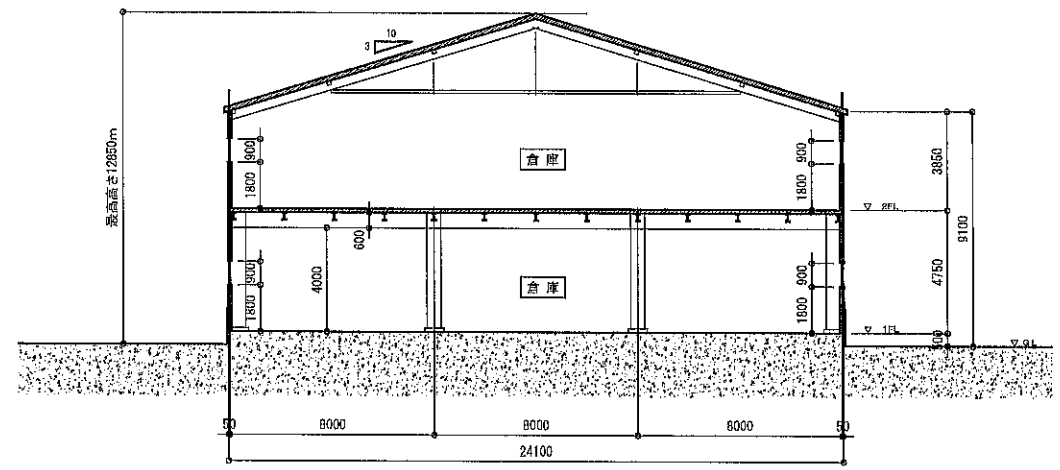


北立面図

工事名称	大堀倉庫 (未広)		工事番号
図面名称	東北立面図		
意匠	承認	設計	縮尺 1/200
	株式会社 彩建築設計事務所		別冊竣工図



断面図



断面図

工事名称	末広倉庫 新築工事		工事番号
図面名称	断面図		
意匠	承認	設計	製図
	1		1/200
株式会社		彩建築設計事務所	