

賃貸倉庫(行徳)

首都高速「千鳥町」インター出口**3分**

東京外郭環状道路「市川南」インター出口**10分**

【物件概要】

所在地/千葉県市川市本行徳2554-55

交通/J R京葉線市川塩浜駅徒歩23分

構造規模/鉄骨造3階建

施工/1983年(昭和58年11月築)

【賃貸条件】

賃料:**2,640,000**円

(税10%込み)

敷金:賃料10ヶ月分

償却:1ヶ月分(解約時)

礼金:賃料2ヶ月

共益費:なし 仲介料:1ヶ月分

入居日:2026年3月上旬(現在:入居中)

契約期間:3ヶ年間(更新可)

解約予告:6ヶ月前 更新料:新賃料の1ヶ月分

更新事務料:新賃料の0.5ヶ月分

駐車場:商用車約10台前後スペースあり

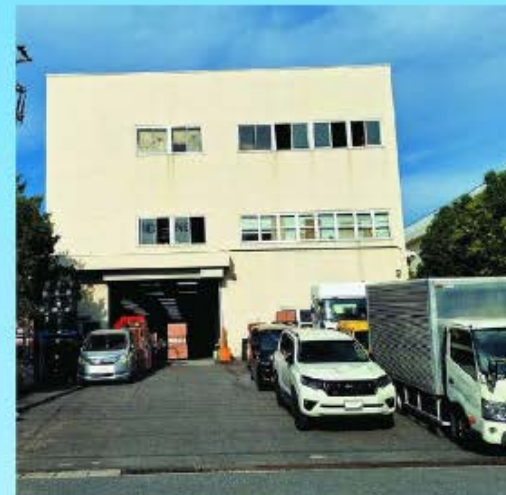
(使用料不要)

☆前面道路約10m

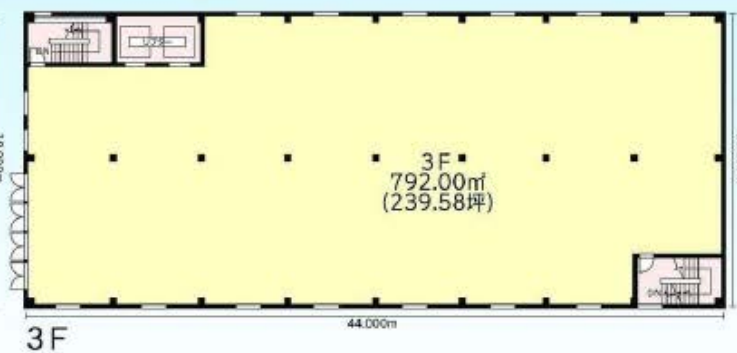
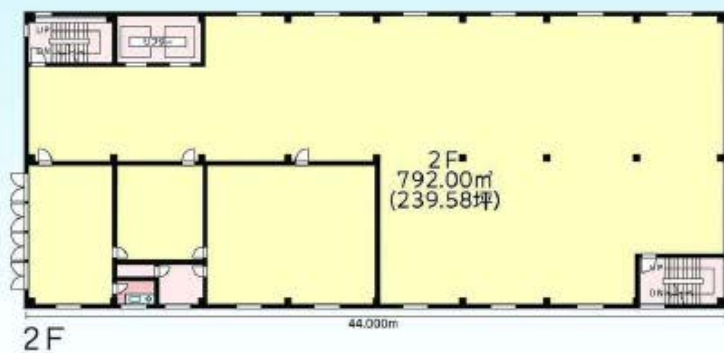
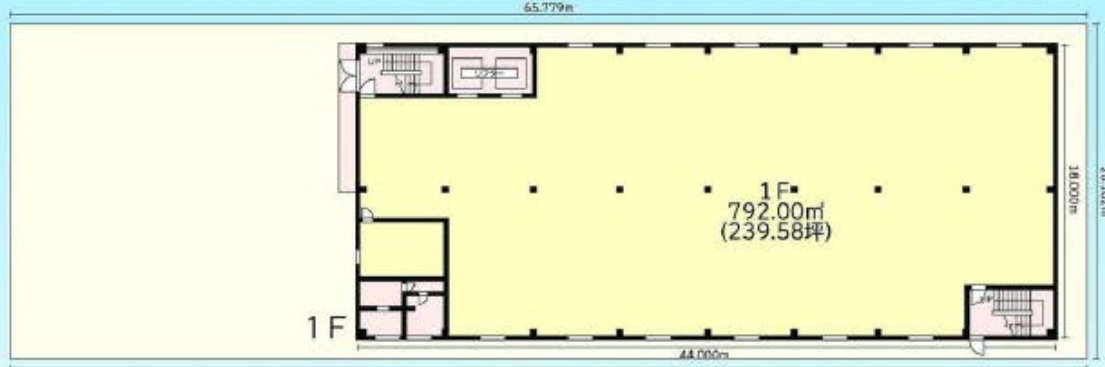
☆工業専用地域

☆駐車スペース10台前後あり

☆合計718.74坪(坪単価約3,700円)



前面道路



※図面と現況が異なる場合は現況優先とします。

20年間の実績 事業用不動産専門店にお気軽にご相談してください。

048-423-5568
info@souko.tokyo

〒333-0844

埼玉県川口市上青木4丁目2-17 埼玉県知事免許(3)第22232号

株式会社さかす不動産 TEL: 048-268-3170 FAX: 048-423-5581

■取引態様 媒介

※成約時、仲介手数料1ヶ月分申し受けます。

※図面と現況が異なる場合は現況を優先します。