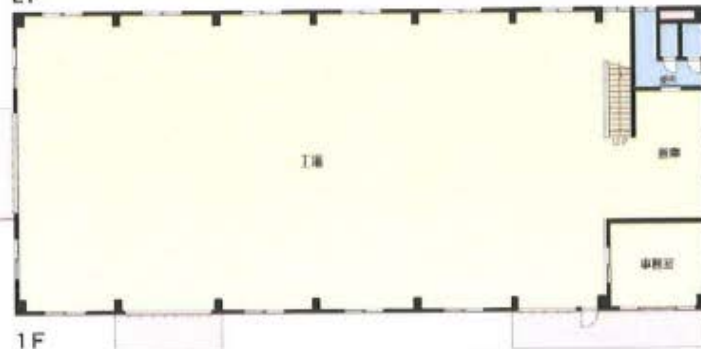
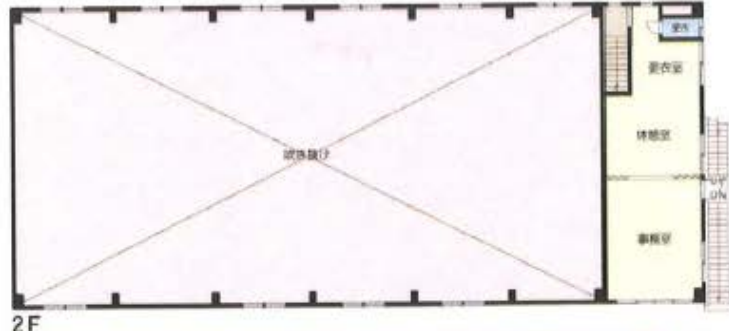


貸工場



J R 相模線「門沢橋」駅徒歩10分

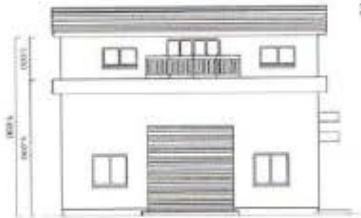
☆西側に圏央道が隣接、戸沢橋近く、交通利便性よし！
☆工場、作業所が混在する閑静な住宅地。



【賃貸条件】

- ◆礼金/1ヶ月
- ◆敷金/6ヶ月
- ◆契約期間/
2年(更新あり)

南立面図



※図面と現況が異なる場合は現況優先とします。

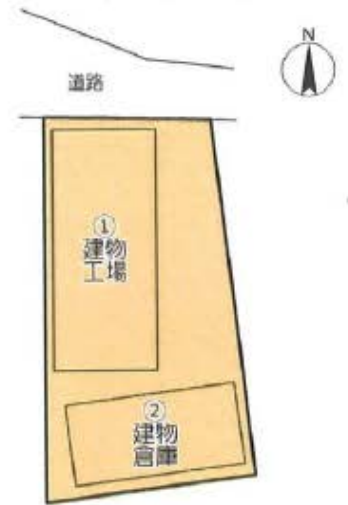


建物倉庫

賃料 **830,000** (税込) 円

- ◆土地面積/955.45㎡
- ◆建物面積/①1056-2-2: 456㎡
②10456-2: 190.06㎡

【配置図】



【物件概要】

- ◆所在地/海老名市門沢橋三丁目8番11号(住居表示)
- ◆交通/J R 相模線門沢橋駅徒歩10分
- ◆土地面積/公簿955.45㎡(289.02坪)
- ◆構造規模/①1056-2-2鉄骨・木造垂鉛メッキ鋼板葺・スレート葺3階建
②10456-2鉄骨造スレート葺平屋建
- ◆建物面積/①1056-2-21階 336.00㎡
2階 48.00㎡
3階 72.00㎡
延床面積 456㎡(137.94坪)
②10456-2:190.06㎡(57.49坪)
- ◆地目/宅地 ◆都市計画/市街化区域
- ◆用途地域/工業地域
- ◆建ぺい率/60% ◆容積率/200%
- ◆公法制限/宅地造成規制区域
- ◆築年月/①1056-2-2平成3年12月
②10456-2:昭和45年3月
- ◆現況/空 ◆引渡日/即
- ◆接道状況/北側約6m公道
- ◆地形/北側間口約19.75m、縦約42m、長方形面地
- ◆設備/Pガス・上水:25(宅内に2本に分岐)
下水:引込あり、引き込みφ150、雨(宅内処理)
- ◆備考/道路幅員による実質容積:約6m



20年間の実績 事業用不動産専門店にお気軽にご相談してください。

048-423-5568
info@souko.tokyo

〒333-0844
埼玉県川口市上青木4丁目2-17 埼玉県知事免許(3)第22232号
株式会社さかす不動産 TEL: 048-268-3170 FAX: 048-423-5581

■取引態様 媒介

※成約時、仲介手数料1ヶ月分申し受けます。
※図面と現況が異なる場合は現況を優先します。