

貸

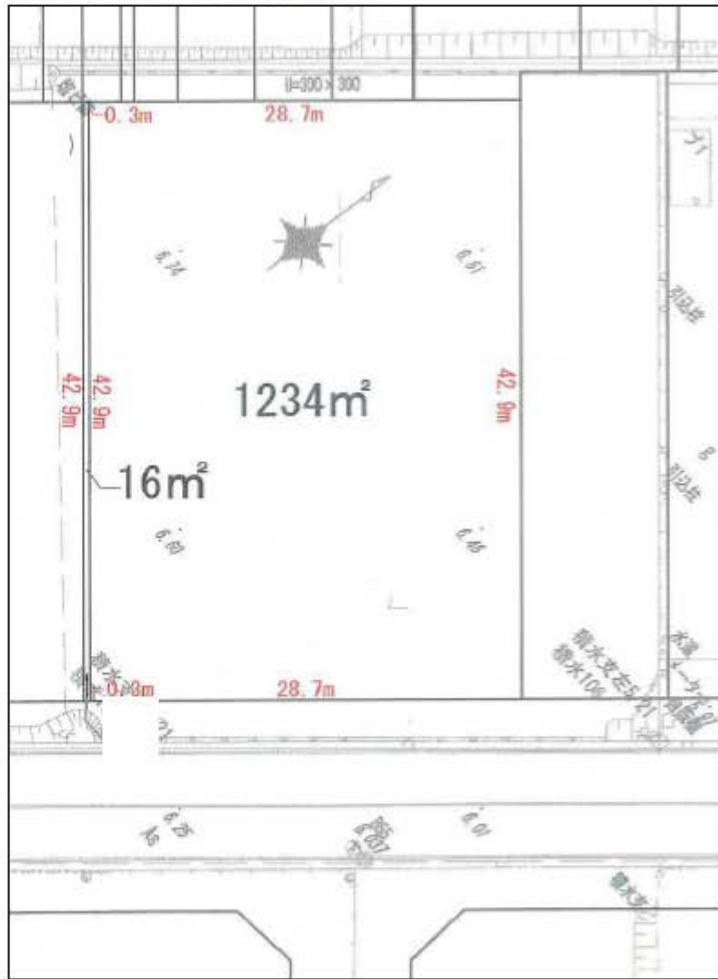
土

地

外環自動車道「和光北IC」約1.2km 車約3分

名称	四反田貸土地
賃料	858,544円
保証金	3ヶ月
礼金	1ヶ月
更新料	無し
更新手数料	新賃料の0.5ヶ月+消費税
所在	埼玉県朝霞市大字台字四反田477-1外2筆
用途地域	市街化区域（工業地域）
敷地面積	仮換地1234㎡(373.28坪)※変動可能性有
接道	公道15m(車道8m歩道3.5m)に約28.7m接す(市道22号線)※拡幅工事中
契約期間	2年
引渡	令和8年5月頃

土地区画整理事業地



※図面と現況に相違がある場合は現況を優先します。

車両置場・資材置場に最適です。



備考

- ◎保証会社必須（参考保証料：初回100%・年額1万円～）
- ◎公営水道・本下水：敷地内引込有
- ◎LPガス・電気：引込無
- ※インフラ設備は貸主の承諾の上、使用可能です。新たな設置にかかる費用は借主負担とします。
- ◎契約後の雑草処理・砂利整備(水溜り等)は借主対応。
- ◎用途：車両・資材置場 可/事務所 相談/残土・廃材・住居や店舗の建築 不可
- ◎解約3ヶ月前通告
- ◎退去時は入居時の状態に原状回復の上明渡し
- ◎洪水浸水想定区域内です(朝霞市ハザードマップ)
- ◎本地は土地区画整理事業の対象地となります。利用期間中、事業による工事等にご協力をお願いします。
- ◎内見の際は弊社が立会いますのでお気軽にお問い合わせください。

20年間の実績 事業用不動産専門店にお気軽にご相談してください。

048-423-5568
info@souko.tokyo

〒333-0844
埼玉県川口市上青木4丁目2-17 埼玉県知事免許(3)第22232号
株式会社さかす不動産 TEL:048-268-3170 FAX:048-423-5581

■取引態様 媒介

※成約時、仲介手数料1ヶ月分申し受けます。
※図面と現況が異なる場合は現況を優先します。