

# 貸地

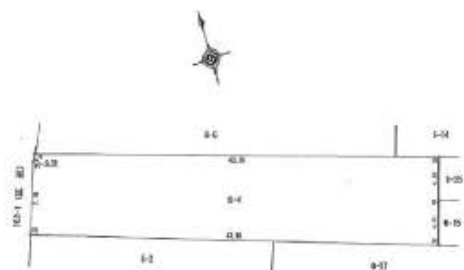
## 葛西駅

江戸川区南葛西1丁目

土地面積  
公簿 361.18m<sup>2</sup>

現況  
更地

引渡可能時期  
即時



物件種目	貸地		
用途用途	資材置場用地		
最寄駅	葛西		
土地面積	公簿 361.18m <sup>2</sup>	私道面積 (共有持分)	
賃貸条件	賃料 63.00万円		
	礼金1ヶ月 敷金3ヶ月 敷引なし 保証金なし		

物件所在地	東京都江戸川区南葛西1丁目6-4		
交通	東京メトロ東西線 葛西 徒歩14分		
契約期間	3年	地目	宅地
都市計画	市街化区域	用途地域	1種住居
建ぺい率	60%	容積率	300%
他の法令上の制限			
現況	更地	引渡可能時期	即時
接道状況 (角地・開口)			
設 備			
備 考	管理費：なし 共益費：なし 雑費：なし 利用駅1：JR京葉線 葛西臨海公園 徒歩28分 利用駅2：東京メトロ東西線 葛西 徒歩26分		

20年間の実績 事業用不動産専門店にお気軽にご相談してください。

048-423-5568  
info@souko.tokyo

〒333-0844  
埼玉県川口市上青木4丁目2-17 埼玉県知事免許(3)第22232号  
株式会社さかす不動産 TEL: 048-268-3170 FAX: 048-423-5581

■取引態様 媒介

※成約時、仲介手数料1ヶ月分申し受けます。  
※図面と現況が異なる場合は現況を優先します。