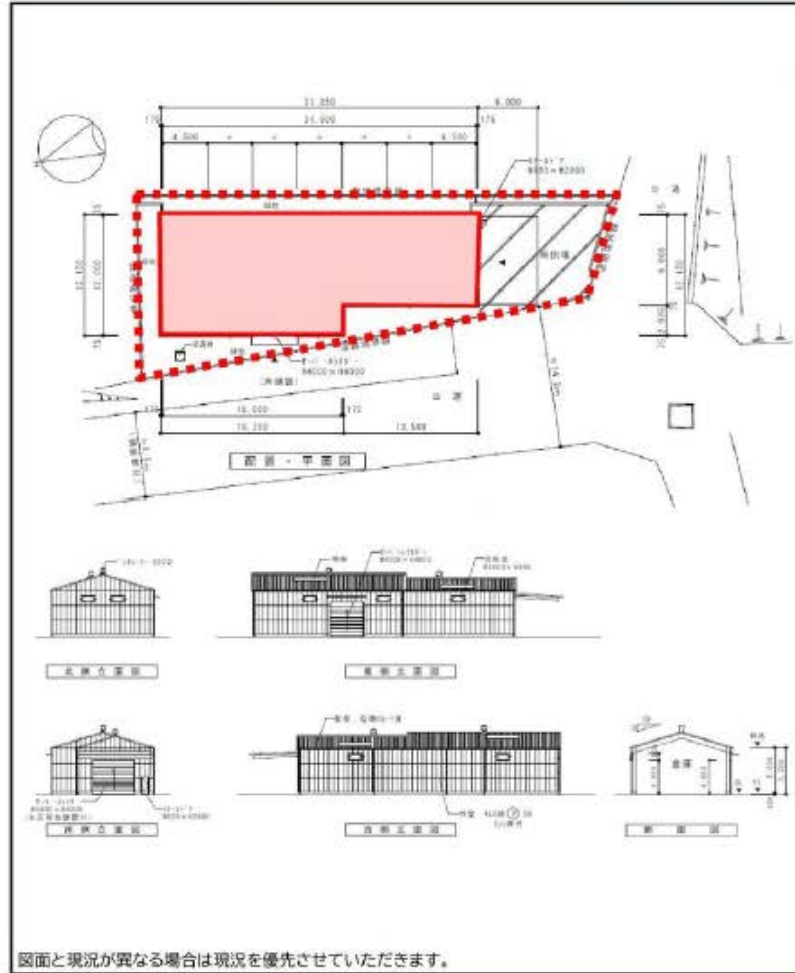


# 寒川14

# 平屋建 102.09坪

## 新東名高速道路「厚木南」ICより約1.7km

### ■ 平面図・立面図



### ■ 物件外観



### ■ ご案内



# 貸

# 倉庫

最寄IC	新東名高速道路 厚木南IC	
用途地域	第一種住居地域	
所在地	神奈川県海老名市門沢橋3-6-10	
賃料	561,495円 (税込) 510,450円 (税別) 坪単価5,000円(税別)	
賃貸条件	敷金	4ヶ月
	礼金	1ヶ月
	償却	契約時1ヶ月
	管理費	9,000円(税別)
建物概要	契約	定期借家契約 2年
	引渡	2026年8月1日(予定)
	延面積	102.09坪(337.50㎡)
	階数	平屋建
土地概要	構造	鉄骨造
	設備	電気、水道
	竣工	1983年8月1日
	地積	176.96坪(585.00㎡)
備考	道路	西側14m
	交通	新東名高速道路「厚木南」ICより約1.7km JR相模線「門沢橋」駅より約0.9km
備考	※駐車場:保管場所使用承諾書、事務手数料有 ※当社指定の借家人賠償責任補償特約付火災保険にご加入いただけます ※当社指定の賃貸保証制度等にご加入いただけます ※原状変更・造作を行う場合、内容により別途敷金を申し受けます ※法令順守のため、予め造作図面のご提出と行政確認をお願いいたします ※物件に関わる原状回復・造作作業は、当社もしくは当社が指定する工事業者が行う事を条件とします	

20年間の実績 事業用不動産専門店にお気軽にご相談してください。

048-423-5568  
info@souko.tokyo

〒333-0844  
埼玉県川口市上青木4丁目2-17 埼玉県知事免許(3)第22232号  
株式会社さかす不動産 TEL: 048-268-3170 FAX: 048-423-5581

■取引態様 媒介

※成約時、仲介手数料1ヶ月分申し受けます。  
※図面と現況が異なる場合は現況を優先します。