

貸倉庫・作業場

美女木5丁目倉庫・事務所

賃料：448,000円(税込)

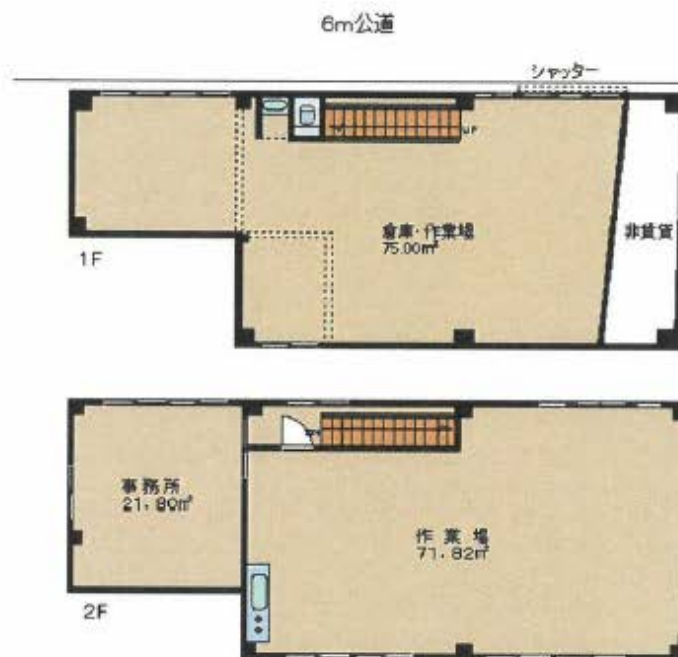
礼金：1ヶ月 敷金3ヶ月

共益費：4,400円(税込)

- ◇首都高・外環道至近
- ◇国道大宮バイパス至近
- ◇準工業地域
- ◇諸条件応相談



埼京線武蔵浦和駅バス9分
修行目停留4分



物件別	工場・倉庫・事務所			
最寄駅	武蔵浦和			
賃料	448,800円(税込)			
所在地	埼玉県戸田市美女木5丁目6番地11号			
物名称	美女木5丁目倉庫・工場・事務所			
交通1	埼京線武蔵浦和駅 バス9分()バス停:修行目より4分			
条件	保証会社 JID(賃料共益費)×150% 火災保険 契約者加入			
賃貸条件	礼金	1ヶ月	敷金	3ヶ月
	契約期間	3年契約	共益費	4400円/月
	更新料	1ヶ月	償却	
建物	構造	鉄骨造2階建	築年月	西暦1992年1月
	専有面積	168.6㎡(51坪)		
土地	土地面積			
	用途地域	市街化区域(準工業)		
	接道状況	(公道)北側道路に約16.5m接道		
備考	駐車場	10000円/月隣接:2台/近隣:2台あり		
	現況	即入居	入居可能日	
	設備1	公営水道・公共下水・		
	設備2	エアコン(残置)		

20年間の実績 事業用不動産専門店にお気軽にご相談してください。

048-423-5568
info@souko.tokyo

〒333-0844
埼玉県川口市上青木4丁目2-17 埼玉県知事免許(3)第22232号
株式会社さかす不動産 TEL:048-268-3170 FAX:048-423-5581

■取引態様 媒介

※成約時、仲介手数料1ヶ月分申し受けます。
※図面と現況が異なる場合は現況を優先します。