

貸倉庫

栃木駅

栃木市城内町2丁目

専有面積
951.00㎡

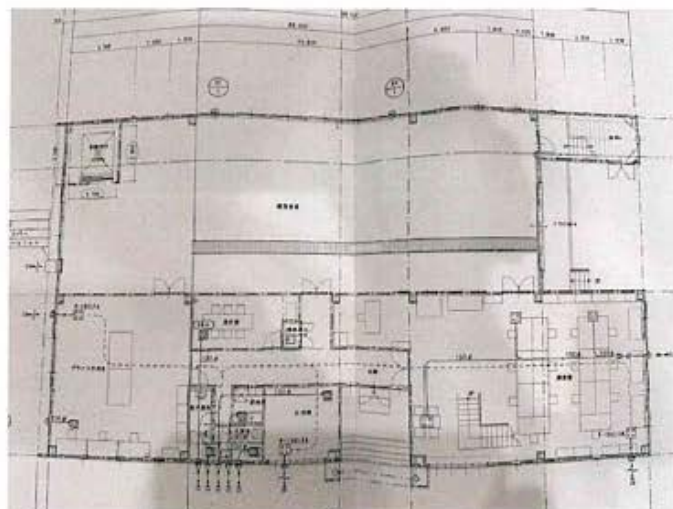
築年月
2006年10月

引渡可能時期
相談

幅員20m道路
土地877坪 2階建て

チェックポイント！

大型トラック搬入可、都道府県道沿いに面する、天井高2.5m以上



物件種目	貸倉庫
最寄駅	栃木
賃貸条件	賃料 95.00万円 礼金なし 敷金3ヶ月 保証金なし

物件所在地	栃木県栃木市城内町2丁目		
交通	東武日光線 栃木 徒歩11分		
建物	建物名		
	構造・規模	鉄骨造 2階建	
	使用部分積	951.00㎡	間取タイプ
間取内訳			
築年月	2006年10月	契約期間	3年
管理費等	なし 共益費なし 雑費なし		
土地面積	公持 2,894.00㎡	用途地域	工業地域
駐車場	有 無料		
現況	空	引渡可能時期	相談
接道状況 (角地・開口)	北20.0m		
設備			
備考	1階倉庫(天井高3.87m) 2階倉庫(天井高2.89~3.70m) 浄化槽維持管理費:50,000円/年 更新料:なし 賃貸保証:加入要 1か月分 利用駅:JR両毛線 栃木 徒歩11分		

20年間の実績 事業用不動産専門店にお気軽にご相談してください。

048-423-5568
info@souko.tokyo

〒333-0844
埼玉県川口市上青木4丁目2-17 埼玉県知事免許(3)第22232号
株式会社さかす不動産 TEL:048-268-3170 FAX:048-423-5581

■取引態様 媒介

※成約時、仲介手数料1ヶ月分申し受けます。
※図面と現況が異なる場合は現況を優先します。