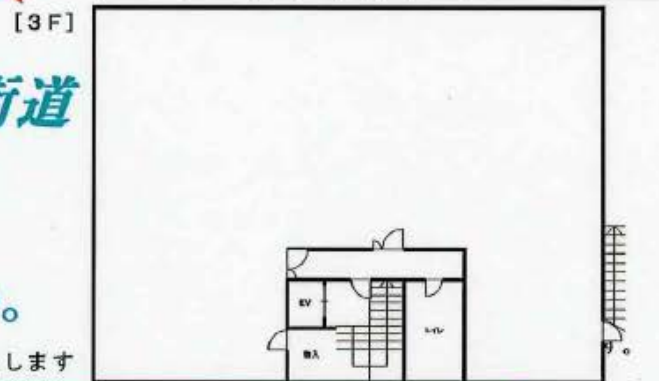
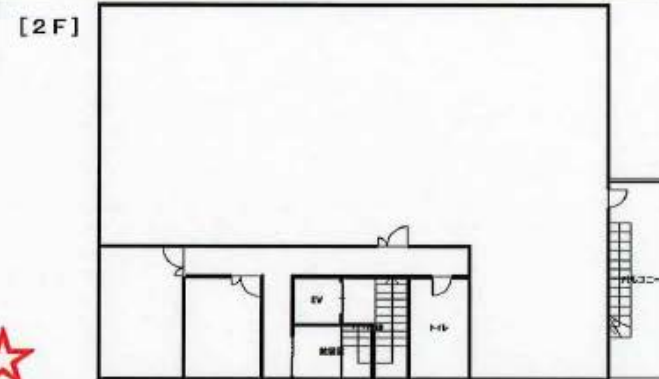


☆希少☆多目的にご利用可能な大型準工業地域物件



☆専有300坪以上☆

☆間口約18m☆

☆駐車場スペース有り☆

一棟貸し
工場
倉庫
事務所

高尾街道・秋川街道
近く好立地♪

お気軽に
お問い合わせ下さい。

図面と現況が異なる場合は現況を優先いたします

物 件 種 目	貸工場・事務所			
物 件 名 称	八王子市 榎原工場			
用 地 途 域	準工業地域			
賃 料	990,000円(税別)			
諸 費 用	保証金	6カ月	管理費	5万円(税別)
	敷金	0円	礼金	1ヶ月相当額
	解約引	3年毎に賃料1ヶ月相当額※補填有		
所 在 地	八王子市榎原町1423-1			
交 通	JR中央線八王子駅バス21分 バス停徒歩2分			
建 物	専有面積	1086.30㎡(約328.60坪)		
	構造・規模	鉄骨造陸屋根3階建		
	建築年月	平成2年/8月		
	種類	工場・事務所		
施 設 備	水 道	公営水道	ガ ス	プロパン
	汚 水	公共下水	電 気	東京電力
	そ の 他	高圧受電設備有り		
各戸設備	付属建物：車庫(19.52㎡)			
現 況	空き	引渡時期	ご相談	
駐 車 場	有	駐 輪 場	有	
		地 勢	平坦	
備 考	契約期間：定期借家3年(相談可)			

20年間の実績 事業用不動産専門店にお気軽にご相談してください。

048-423-5568
info@souko.tokyo

〒333-0844
埼玉県川口市上青木4丁目2-17 埼玉県知事免許(3)第22232号
株式会社さかす不動産 TEL:048-268-3170 FAX:048-423-5581

■取引態様 媒介

※成約時、仲介手数料1ヶ月分申し受けます。
※図面と現況が異なる場合は現況を優先します。