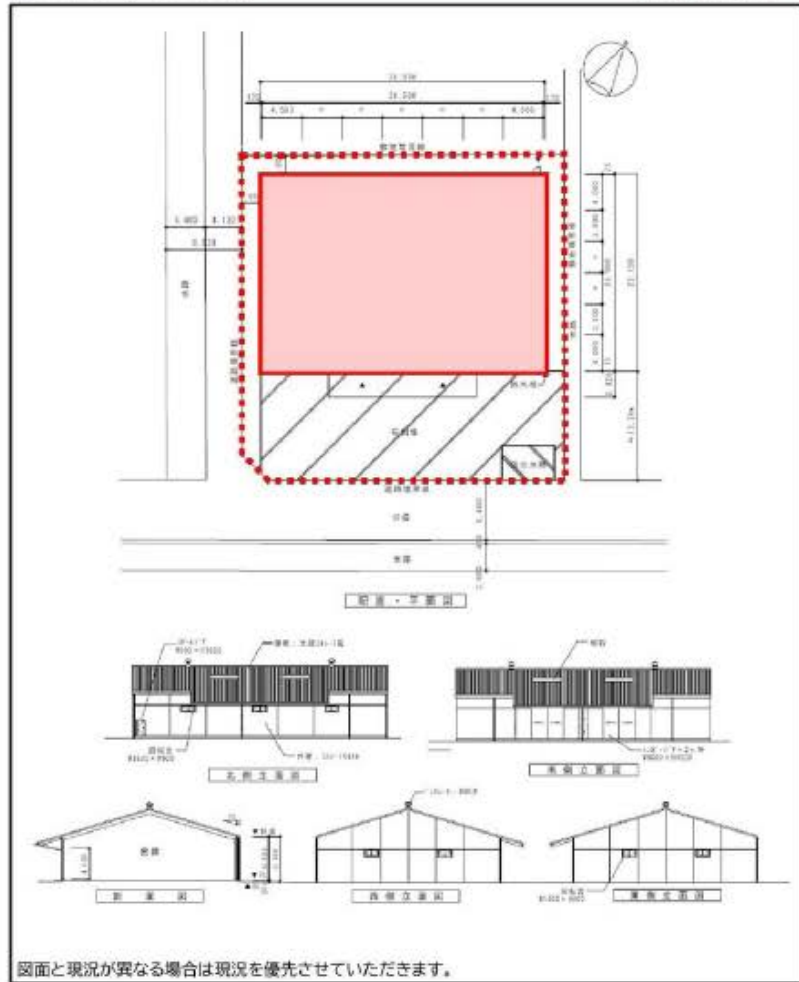


# 伊勢原1

平屋建 213.40坪

小田急小田原線「伊勢原」ICより約2.1km

## ■ 配置図・平面図



## ■ 物件外観



## ■ ご案内



貸		倉庫	
最寄IC	新東名高速道路 伊勢原大山IC		
用途地域	準工業地域		
所在地	神奈川県伊勢原市白根614-1、615-1		
賃料	1,056,330円 (税込) 960,300円 (税別) 坪単価4,500円(税別)		
賃貸条件	敷金	4ヶ月	
	礼金	1ヶ月	
	償却	契約時1ヶ月	
	管理費	9,000円(税別)	
	契約	定期借家契約5年	
建物概要	引渡	2026年10月1日(予定)	
	延面積	213.40坪(705.47㎡)	
	階数	平屋建	
	構造	鉄骨造	
	設備	電気、水道	
土地概要	竣工	1977年6月30日	
	地積	383.57坪(1,268.00㎡)	
	道路	東側約5.4m	
備考	交通	新東名高速道路「伊勢原大山」ICより約3.1km 小田急小田原線「伊勢原」駅より約2.1km	
	備考	※駐車場・保管場所使用承諾書、事務手数料有 ※当社指定の借家人賠償責任補償特約付火災保険にご加入いただけます ※当社指定の積立保証制度等にご加入いただけます ※原状変更・造作を行う場合、内容により別途敷金を申し受けます ※法令遵守のため、予め造作図面のご提出と行政確認をお願いいたします ※物件に関わる原状回復・造作作業は、当社もしくは当社が指定する工事業者が行う事を条件とします	

20年間の実績 事業用不動産専門店にお気軽にご相談してください。

048-423-5568  
info@souko.tokyo

〒333-0844  
埼玉県川口市上青木4丁目2-17 埼玉県知事免許(3)第22232号  
株式会社さかす不動産 TEL: 048-268-3170 FAX: 048-423-5581

## ■取引態様 媒介

※成約時、仲介手数料1ヶ月分申し受けます。  
※図面と現況が異なる場合は現況を優先します。