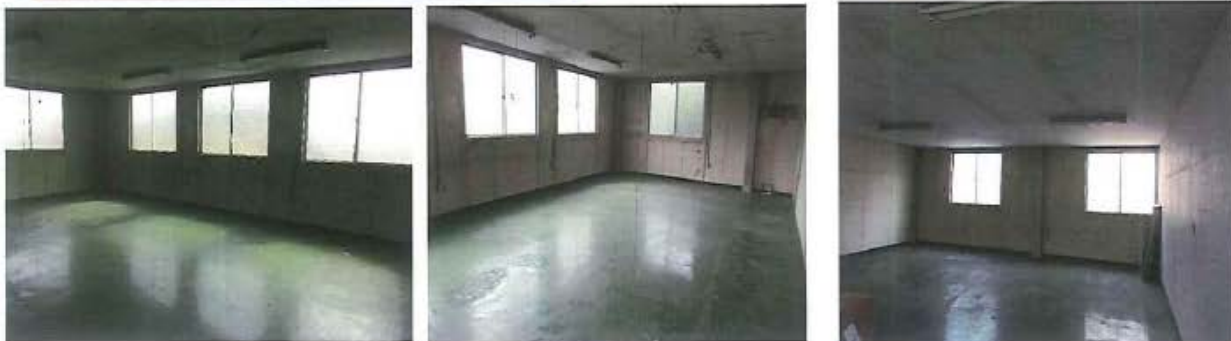


# 安行領家倉庫

★倉庫内自由に造作可！  
★業種応相談



\* 図面と現況に相違がある場合は現況を優先と致します



物件種目	倉庫					
賃料	総額	27.5	万円	うち消費税	2.5	万円
管理費	0	円	共益費	0	円	
その他月額						
敷金	3	ヶ月	礼金	1	ヶ月	保証金 なし
解約引						
家賃保証	加入要					
その他一時金						
契約期間	3	年	更新料	1	ヶ月	建物賃貸借区分(期間) (年)
所在地	埼玉県川口市安行領家1891-2					
交通	埼玉高速鉄道線		戸塚安行	駅	徒歩	31分
	バス		13分	安行川口青葉市場	停	徒歩 4分
間取り				築年月	1990年5月	
建物面積	169.09	㎡	土地面積	234.48	㎡	
建物構造	鉄骨造		総戸数	戸		
所在階	2	階	地上階	2	階	地下階 階
接道状況	種別	公道	位置指定	接面	4.0	m 方向 幅員 m
設備・条件	公営水道・東京電力(動力有)・トイレ、台所は修理が必要です。照明設備は借主で設置をお願いします。					
駐車場有無	無		駐車場月額			
都市計画	市街化区域		地目	宅地		
用途地域	準工業地域		借地権種類			
家財保険加入	要	円 / 年	保証会社	株式会社USEN		
現況	空家		引渡時期	相談 ( )		
備考	賃貸保証会社に加入のこと・店舗総合保険に加入のこと 鍵交換別途 2階へは階段のみです。倉庫出入口付近への車両の一時停車については1階入居皆様へ事前にお声がけください。					

20年間の実績 事業用不動産専門店にお気軽にご相談してください。

048-423-5568  
info@souko.tokyo

〒333-0844  
埼玉県川口市上青木4丁目2-17 埼玉県知事免許(3)第22232号  
株式会社さかす不動産 TEL: 048-268-3170 FAX: 048-423-5581

■取引態様 媒介

※成約時、仲介手数料1ヶ月分申し受けます。  
※図面と現況が異なる場合は現況を優先します。