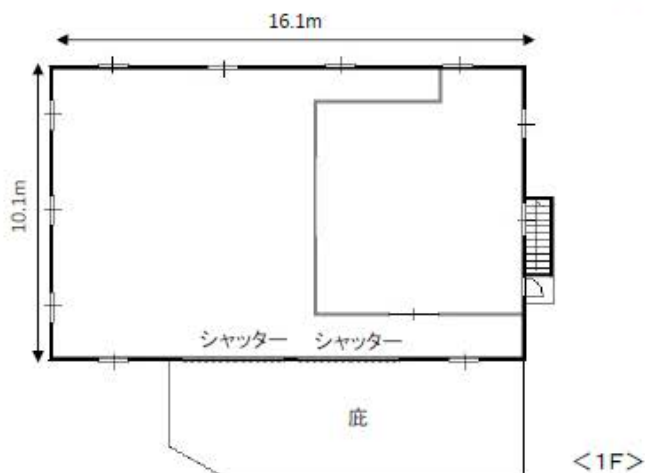
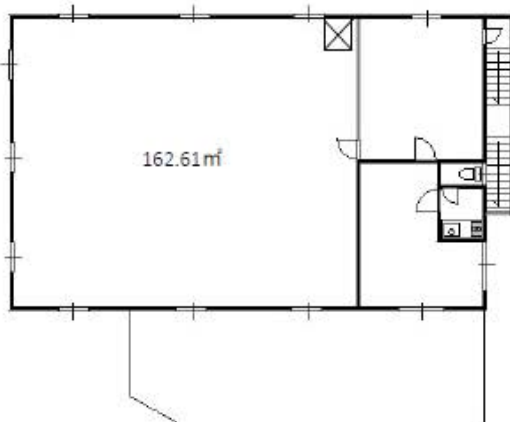
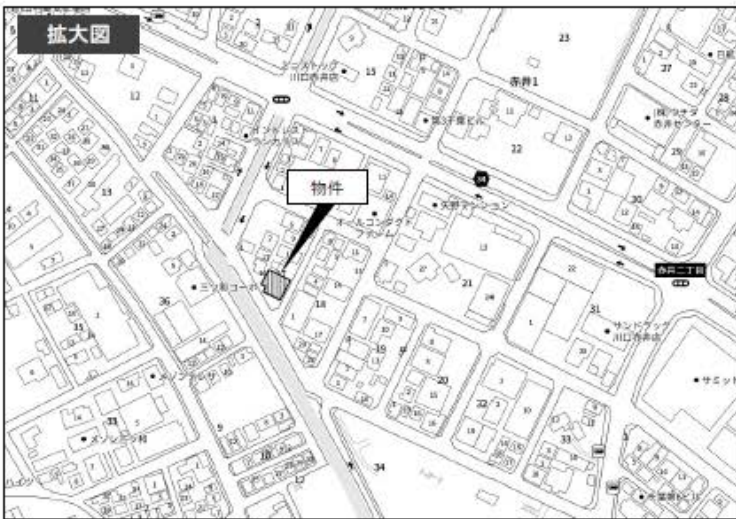


貸倉庫

- ◎第2産業道路
- ◎国道122号線
- ◎首都高「新郷」インター 近く



※図面と現況が異なる場合は現況を優先と致します。



物件種目	貸倉庫		
最寄駅	鳩ヶ谷		
賃貸条件	賃料	418,000 円(税込)	
		礼金1ヶ月・敷金2ヶ月	
物件所在地	川口市赤井1丁目17番10号		
	川口市赤井1丁目17番14号		
交通	埼玉高速鉄道「鳩ヶ谷駅」歩17分		
建物	建物名	第3松本倉庫	
	構造・規模	鉄骨造鉄板葺2階建	
	使用部分面積	325.22m ²	
築年月	昭和60年3月	契約期間	3年～
管理費等	-		
土地面積	298.26m ²	用途地域	第2種住居
駐車場	有		
現況	空	引渡日	相談
接道状況	南西、南東		
本体設備	シャッター・リフト		
各戸設備	トイレ・洗面所		
備考	<ul style="list-style-type: none"> ・当社指定保証会社加入 要 ・火災保険等加入 要 		

20年間の実績 事業用不動産専門店にお気軽にご相談してください。

048-423-5568
info@souko.tokyo

〒333-0844
埼玉県川口市上青木4丁目2-17 埼玉県知事免許(3)第22232号
株式会社さかす不動産 TEL: 048-268-3170 FAX: 048-423-5581

■取引態様 媒介

※成約時、仲介手数料1ヶ月分申し受けます。
※図面と現況が異なる場合は現況を優先します。