

一括貸倉庫・店舗・事務所

# 卸本町工業団地

東名「横浜町田」  
インターまで1.4km

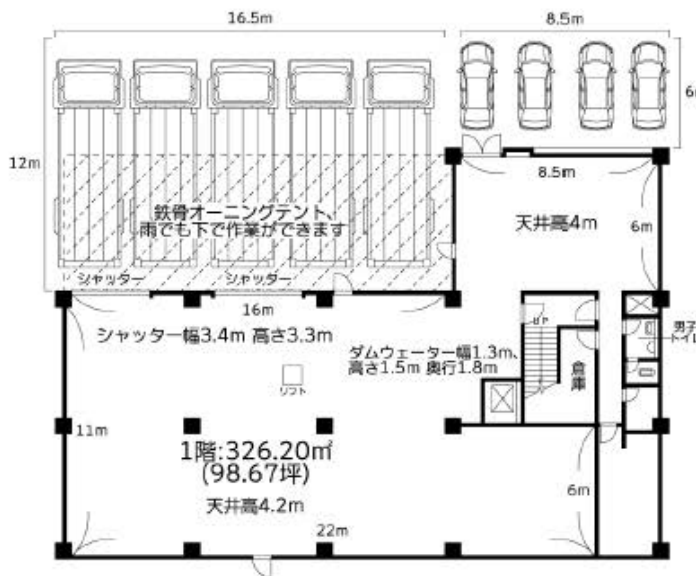
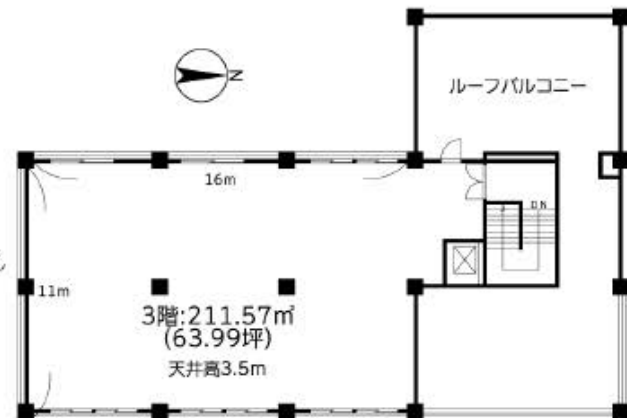
卸売業、運送センター最適

24時間操業可

## 大型ロングトラック5台駐車可 & 前面道路12m

内外装フルリフォーム済み(2013年12月)

ダムウェーター付(積載量500kg) 鉄骨鉄筋コンクリート造



賃料180万円(税抜) 198万円(税込)

礼 金:賃料の1ヶ月分 保証金:賃料の3ヶ月分(償却:明渡時20%) 契約期間5年(再契約可の事業用定期借家)  
※賃貸保証会社フォアシーズ要加入(賃料の1ヶ月分) 鍵交換代55,000円(税込)

延床面積 **261.35**坪!

### 【物件概要】

- 所在地:横浜市瀬谷区卸本町9308番23(住居表示)
- 築年月:1974年7月新築
- 設備:東京電力・都市ガス・公営水道・公共下水
- 現況:7月末退去(内見可)
- ※現況有姿(荷物は空になります)全て残置物、検査済証なし
- ※図面と現況が異なる場合は現況を優先とします。
- 用途地域:近隣商業地域
- 業種:照明器具販売
- 引渡日:8月下旬

20年間の実績 事業用不動産専門店にお気軽にご相談してください。

048-423-5568  
info@souko.tokyo

〒333-0844  
埼玉県川口市上青木4丁目2-17 埼玉県知事免許(3)第22232号  
株式会社さかす不動産 TEL:048-268-3170 FAX:048-423-5581

### ■取引態様 媒介

※成約時、仲介手数料1ヶ月分申し受けます。  
※図面と現況が異なる場合は現況を優先とします。