

# 貸倉庫

## 本所吾妻橋駅

墨田区吾妻橋2丁目

専有面積  
107.43㎡

築年月  
1963年11月

引渡可能時期  
相談

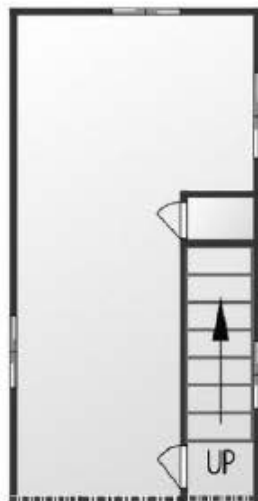


定期借家

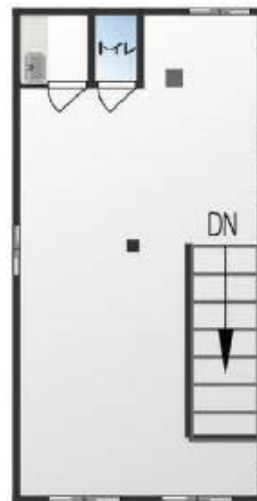
## 駅徒歩圏の倉庫

チェックポイント！

主要採光面：北向き、飲食店不可、土日・祝日利用可、トイレ、シャッター雨戸



1階



2階

物件種目	貸倉庫
最寄駅	本所吾妻橋
賃料	33.00万円
貸借条件	礼金2ヶ月 敷金4ヶ月 保証金なし

物件所在地	東京都墨田区吾妻橋2丁目3-6		
交通	都営浅草線 本所吾妻橋 徒歩2分		
建物	建物名	吾妻橋2丁目倉庫	
	構造・規模	木造垂箔メッキ鋼板葺2階建/複数階1階~2階部分	
	使用部分積	107.43㎡	間取タイプ
	間取内訳		
築年月	1963年11月	契約期間	3年
管理費等			
土地面積	69.98㎡	用途地域	近隣商業
駐車場			
現況	空	引渡可能時期	相談
接道状況(海地・側口)	北		
設備	トイレ、シャッター雨戸		
備考	保険等：要3年 賃貸保証：加入要 初回賃料の1ヶ月分 利用駅1：東武伊勢崎・大船線とうきょうスカイツリー 徒歩9分 利用駅2：東京メトロ銀座線 浅草 徒歩9分		

20年間の実績 事業用不動産専門店にお気軽にご相談してください。

048-423-5568  
info@souko.tokyo

〒333-0844  
埼玉県川口市上青木4丁目2-17 埼玉県知事免許(3)第22232号  
株式会社さかす不動産 TEL:048-268-3170 FAX:048-423-5581

■取引態様 媒介

※成約時、仲介手数料1ヶ月分申し受けます。  
※図面と現況が異なる場合は現況を優先します。