

貸倉庫

京王多摩センター駅

町田市野津田町

専有面積
473.38㎡

築年月
2001年05月

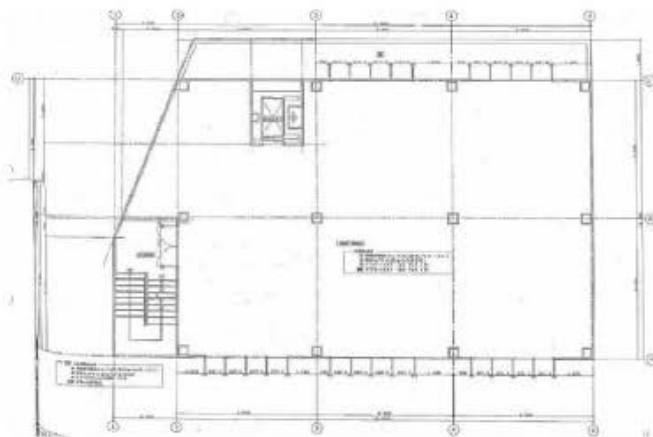
引渡可能時期
相談

定期借家

1～2階：約236㎡・約71坪
合計：約473㎡・約143坪

チェックポイント！

バイク置場有(無料),駐輪場有(無料),主要採光面：南向き,保証人不要,飲食店不可,角部屋,最上階,居抜き,24時間利用可,土曜日利用可,土日・祝日利用可,大型トラック搬入可,IT重説対応物件,OAフロア,トイレ,男女別トイレ,冷房,暖房,エアコン,エアコン2台以上,ビルトインエアコン,駐車場2台分,駐車場3台分以上



物件種目	貸倉庫
最寄駅	京王多摩センター
賃料	44.00万円
貸借条件	礼金2ヶ月 敷金なし 保証金3ヶ月

物件所在地	東京都町田市野津田町 120-1		
交通	京王相模原線 京王多摩センター 距離5,700m バス13分 バス停 松下谷戸 徒歩10分		
建物	建物名	野津田倉庫A棟 1F～2F	
	構造・規模	鉄骨造 4階建/複数階 1階～2階部分	
	使用部分積	473.38㎡	間取タイプ
	間取内訳		
築年月	2001年05月	契約期間	3年
管理費等	5,500円/月 共益費なし 雑費なし		
土地面積	公簿 1,929.15㎡	用途地域	準工業
駐車場	有 無料 空き5台		
現況	居住中	引渡可能時期	相談
接道状況 (海地・開口)	南5.4m 公道 接面59.8m 西6.8m 公道 接面23.9m		
設備	トイレ,男女別トイレ,冷房,暖房,エアコン,エアコン2台以上,ビルトインエアコン,駐車場2台分,駐車場3台分以上		
備考	※再契約料：新賃料の1ヶ月分 ※原則、再契約を行うことのできる物件です ※天井の高さ・1階：最低206センチ・最高250センチ・2階～4階：最低190センチ・最高231センチ 保証金償却：解約時1ヶ月 保険等：要2年26,000円 賃貸保証：加入要 保証会社【エルズサポート】加入必須 初期保証料：月間賃料等の80% 年間保証料：20,000円 引継手数料：300円/月(税別) 利用駅1：小田急小田原線 瀬川 距離4,800m バス19分 バス停 並木 徒歩4分 利用駅2：小田急小田原線 町田 距離6,500m バス24分 バス停 並木 徒歩4分		

20年間の実績 事業用不動産専門店にお気軽にご相談してください。

048-423-5568
info@souko.tokyo

〒333-0844
埼玉県川口市上青木4丁目2-17 埼玉県知事免許(3)第22232号
株式会社さかす不動産 TEL: 048-268-3170 FAX: 048-423-5581

■取引態様 媒介

※成約時、仲介手数料1ヶ月分申し受けます。
※図面と現況が異なる場合は現況を優先します。