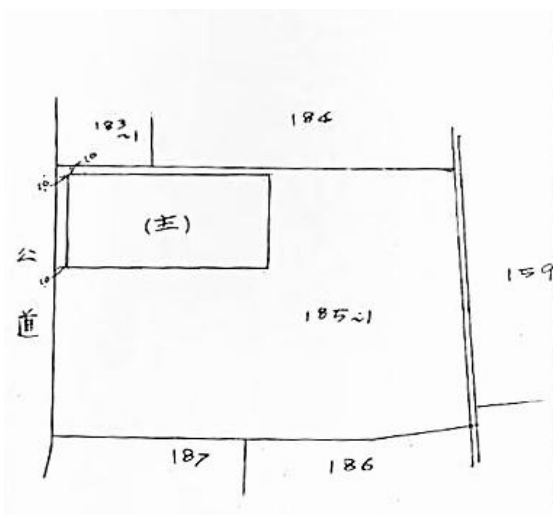
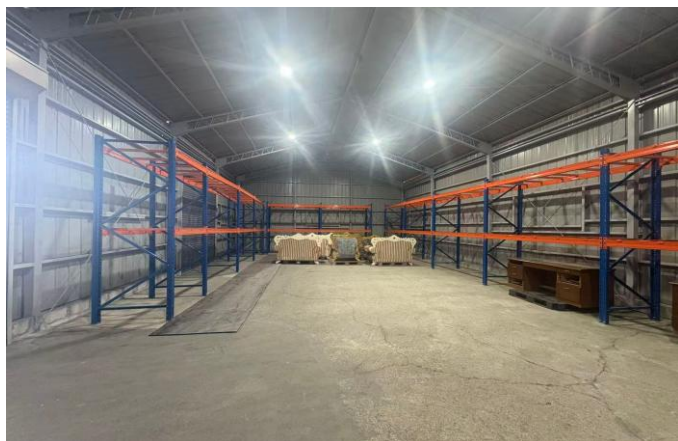


貸倉庫



| | | | | |
|--------|---|-------|------------|-----------------|
| 物件種目 | 倉庫 | | | |
| 賃料 | 総額 | 45 | 万円 | (税抜) 消費税 4.5 |
| 管理費 | 円 | 共益費 | 円 | |
| その他月額 | | | | |
| 敷金 | 2 | ヶ月 | 礼金 | 2 |
| 解約引 | なし | | 保証金 | なし |
| 家賃保証 | 加入要 | | | |
| その他一時金 | | | | |
| 契約期間 | 2 | 年 | 更新料 | 1 |
| | | | ヶ月 | 建物賃貸借区分(期間) |
| | | | | (年) |
| 所在地 | 埼玉県川口市安行藤八185-1 | | | |
| 交通 | 埼玉スタジアム線 | 戸塚安行 | 駅 | 徒歩 14 |
| | バス | 分 | 停 | 徒歩 分 |
| 間取り | | 築年月 | 昭和42年1月20日 | |
| 建物面積 | 162 | ㎡ | 土地面積 | ㎡ |
| 建物構造 | | 総戸数 | 戸 | |
| 所在階 | | 階 | 地上階 | 階 |
| | | | 地下階 | 階 |
| 接道状況 | 種別 | 位置指定 | 接面 | 4.0 |
| | | | 方向 | 幅員 |
| | | | | m |
| 設備・条件 | 天井 高4.5~6m 駐車スペースあり 男女トイレ別 | | | |
| 駐車場有無 | 有 | | 駐車場月額 | 円 |
| 都市計画 | | | 地目 | |
| 用途地域 | | | 借地権種類 | |
| 家財保険加入 | 要 | 円 / 年 | 保険会社 | 日本セーフティ、大成、フォース |
| 現況 | 空 | | 引渡時期 | (7/1~) |
| 備考 | 2年未満の解約の場合、総賃料の1か月分 ※解約は3か月前までに通知 寮と一括賃貸可能 (29㎡: 4万円/月 19㎡: 2万円/月) | | | |

20年間の実績 事業用不動産専門店にお気軽にご相談してください。

048-423-5568
info@souko.tokyo

〒333-0844
埼玉県川口市上青木4丁目2-17 埼玉県知事免許(3)第22232号
株式会社さかす不動産 TEL: 048-268-3170 FAX: 048-423-5581

■取引態様 媒介

※成約時、仲介手数料1ヶ月分申し受けます。
※図面と現況が異なる場合は現況を優先します。