

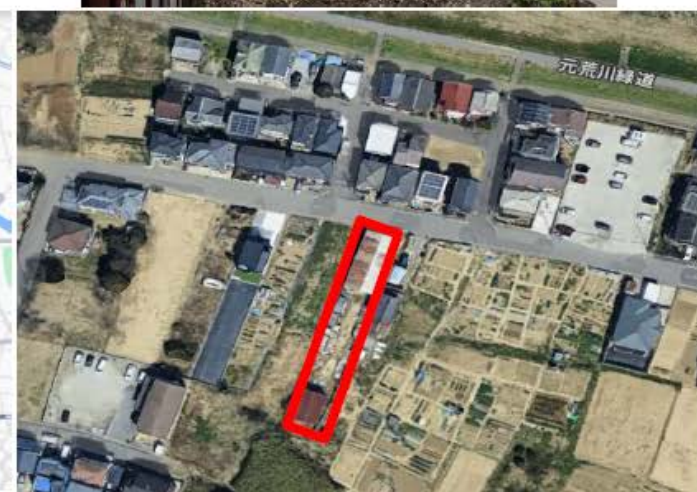
◆物件概要			
所在地	埼玉県越谷市大成町1-128		
最寄り駅	武蔵野線【越谷レイクタウン】駅 徒歩30分		
建物			
床面積	倉庫①	171.21㎡	(51.79坪)
	倉庫②	57.54㎡	(17.4坪)
	合計	228.75㎡	69.19坪
敷地面積	608㎡ (183.92坪)		
用途地域	市街化調整区域/無指定		
築年	不明		
前面道路	北側6m道路に面す		
天井高	5.3m		

◆賃貸条件			
月額賃料 (税込)	250,000		円
保証金	3 ヶ月	礼金	1 ヶ月
償却	なし	管理・共益費	なし
契約期間	3 年	更新料	1 ヶ月
現況	空	引渡日	即日
インボイス番号登録		あり	

◆インフラ			
○	電灯	×	ガス
×	上水	×	下水

◆設備・備考			
×	キュービクル	×	空調
×	EV	△	シャッター
×	トイレ	○	駐車場
×	建築確認済証	×	検査済証

- ★現状有姿での引渡し
- ★屋根付き車両保管、資材置き場として最適
- ★4tトラック進入可能
- ★建物2棟 合計約70坪あり (未登記)
- ★建物の維持管理・修理は借主負担
- ★水回り設備なし
- ★産業廃棄物保管NG
- ★保証会社加入
- ★その他諸条件ご相談ください



20年間の実績 事業用不動産専門店にお気軽にご相談してください。

048-423-5568
info@souko.tokyo

〒333-0844
埼玉県川口市上青木4丁目2-17 埼玉県知事免許(3)第22232号
株式会社さかす不動産 TEL: 048-268-3170 FAX: 048-423-5581

■取引態様 媒介

※成約時、仲介手数料1ヶ月分申し受けます。
※図面と現況が異なる場合は現況を優先します。