

倉庫情報—京都府久世郡久御山町野村村東／京都第1倉庫

・京滋バイパス『久御山』ICより約1.4km

所在地 京都府久世郡久御山町野村村東411-1
アクセス 近鉄『大久保』駅よりバス乗車『野村口』バス停下車徒歩3分
 京阪本線『淀』駅よりバス乗車『イオンモール久御山』バス停下車徒歩6分
 京滋バイパス『久御山』ICより約1.4km

用途地域 工業専用地域 建蔽・容積 60%・200%

敷地面積 公簿 4,348.7㎡ (1,315.48坪)
 合計 7548.39㎡ (2,283.38坪)

建物面積 (公簿)

- 1階倉庫：1837.81㎡ (555.93坪)
- 2階：197.15㎡ (59.63坪)
- 3~5階：各1837.81㎡ (555.93坪)

合計 7548.39㎡ (2,283.38坪)

建物築年 ➢ 1991年(平成3年)11月新築

備考 ■ 家賃保証加入：必須

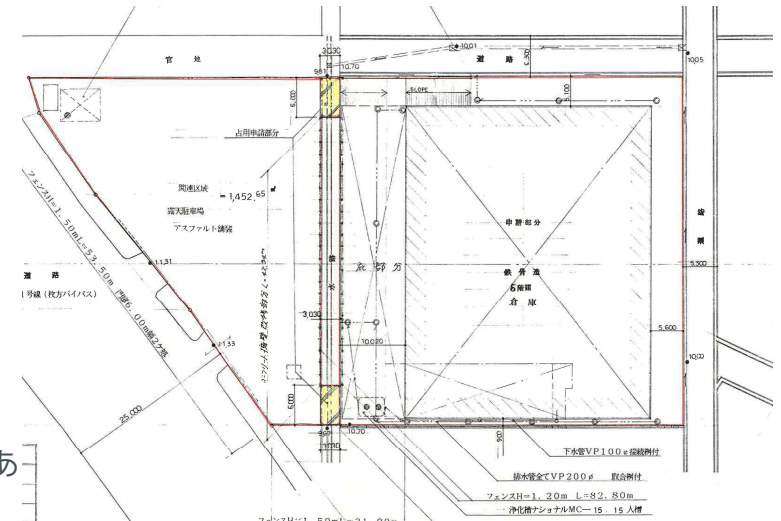
- ・高床式プラットフォーム
- ・荷物用エレベーター1基あり(3.5t)
- ・大型車出入り可
- ・駐車スペース約30台分あり
- ・事務所付き
- ・荷物用エレベーター1基あり(3.5t)



賃貸条件

用途	面積	月額 (税別)	敷金	共益費	礼金	引渡
倉庫・工場	左記の通り	870万円 (税別)	4ヶ月	なし	2ヶ月	2026年11月 予定

平面図



駐車スペース
約30台分あり

20年間の実績 事業用不動産専門店にお気軽にご相談してください。

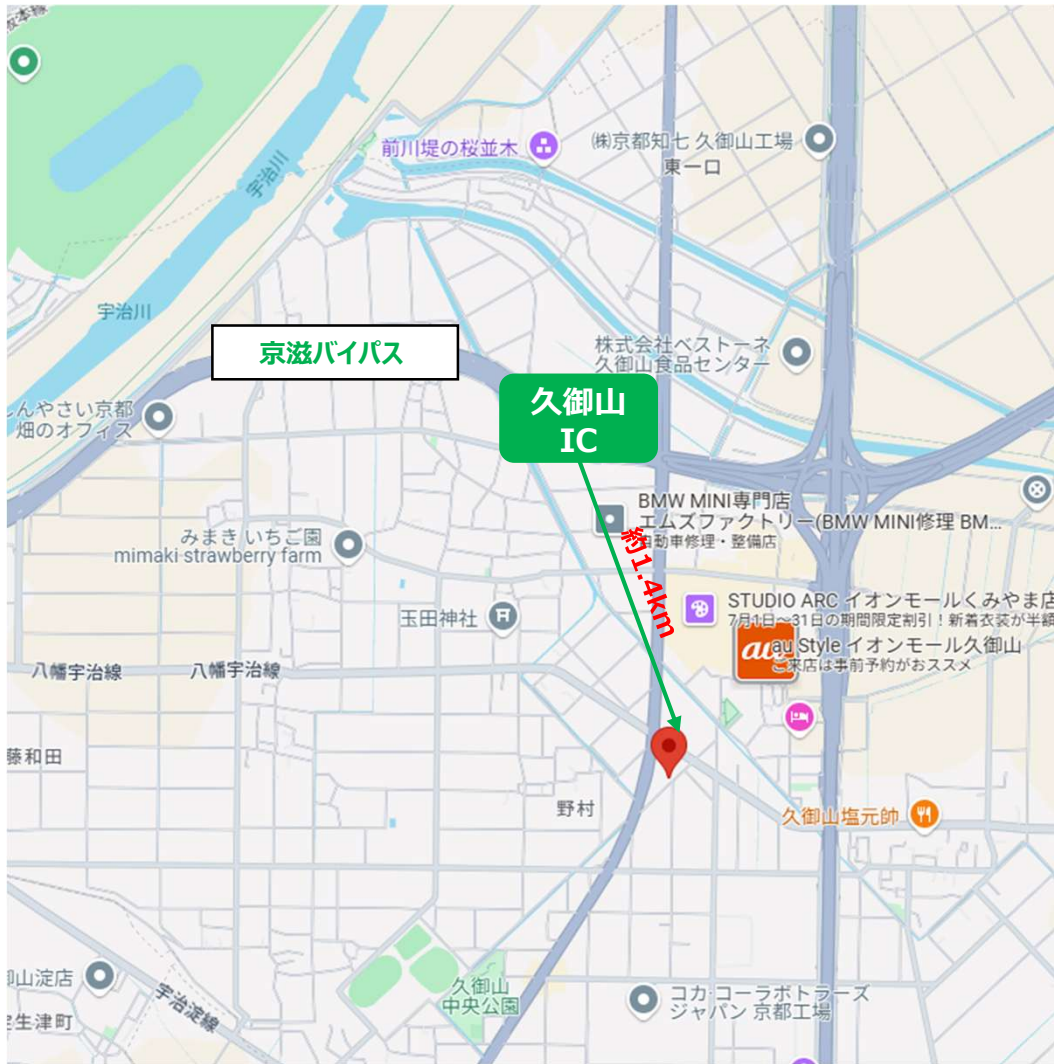
048-423-5568
 info@souko.tokyo

〒333-0844
 埼玉県川口市上青木4丁目2-17 埼玉県知事免許(3)第22232号
 株式会社さかす不動産 TEL: 048-268-3170 FAX: 048-423-5581

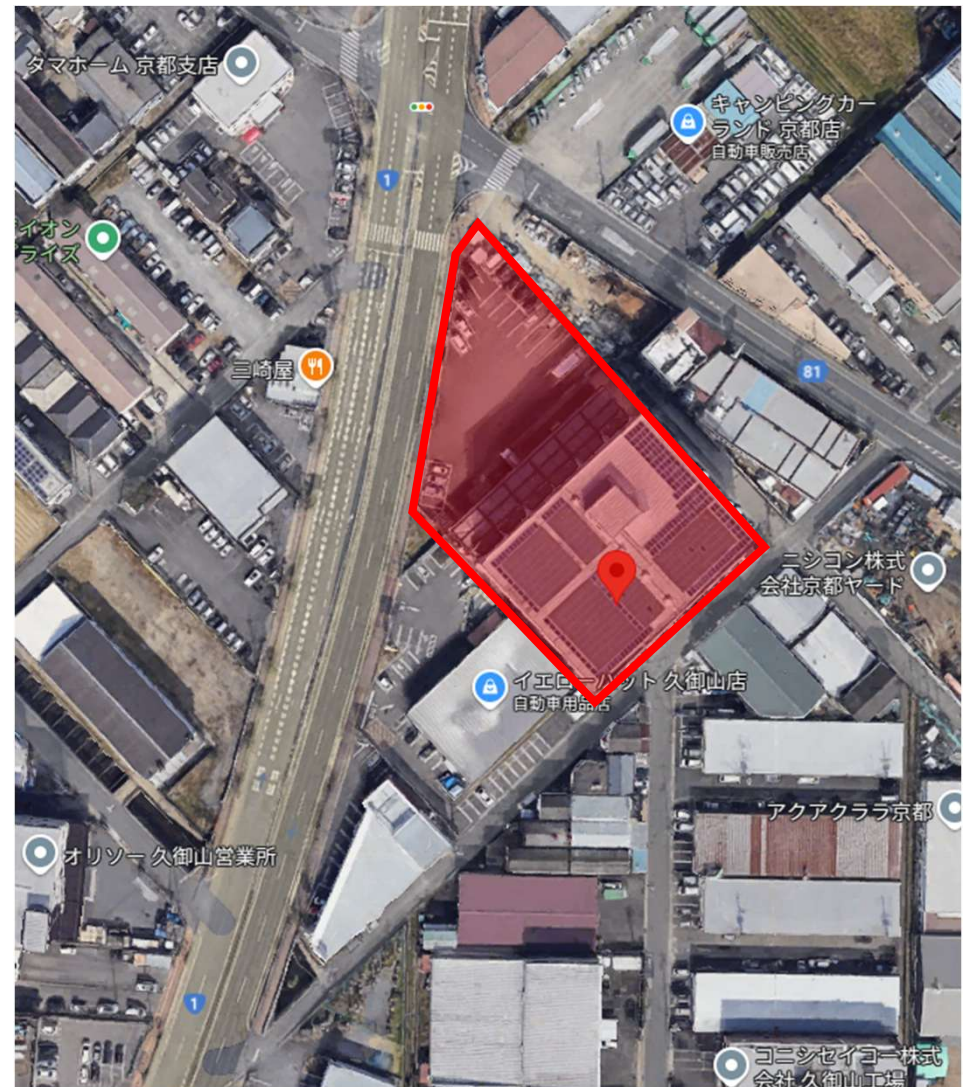
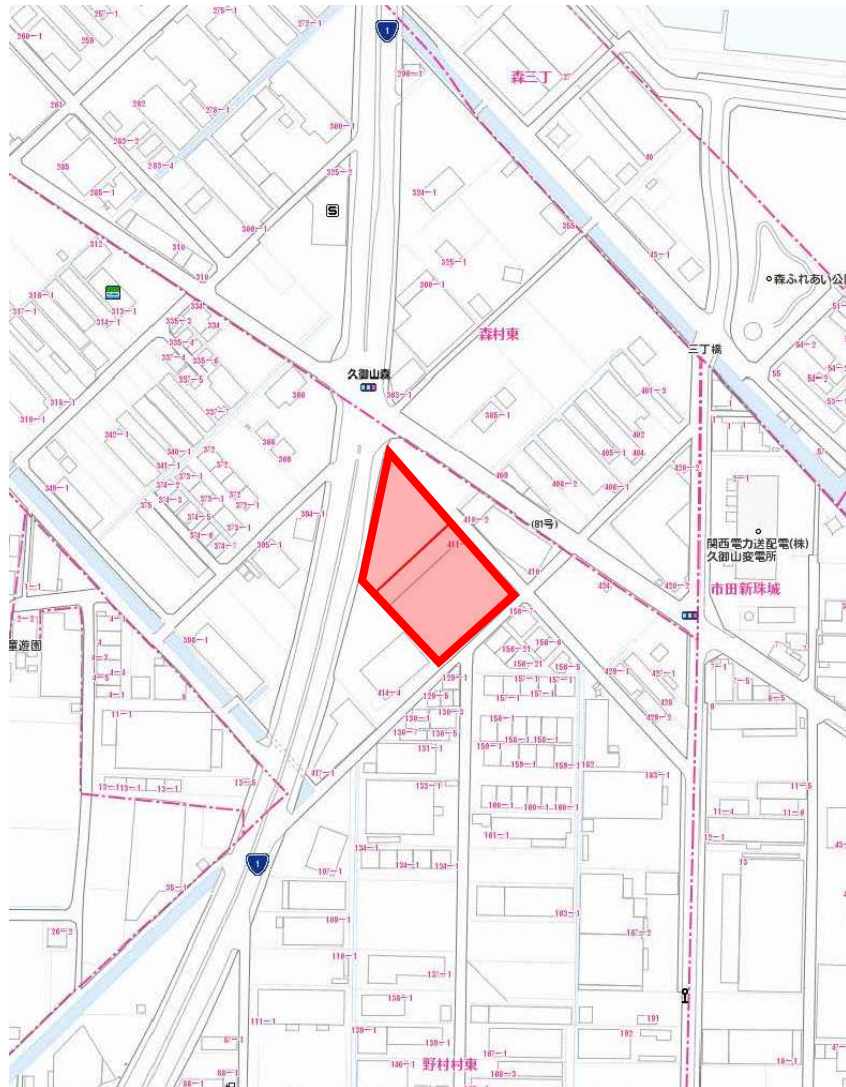
■取引態様 媒介

※成約時、仲介手数料1ヶ月分申し受けます。
 ※図面と現況が異なる場合は現況を優先します。

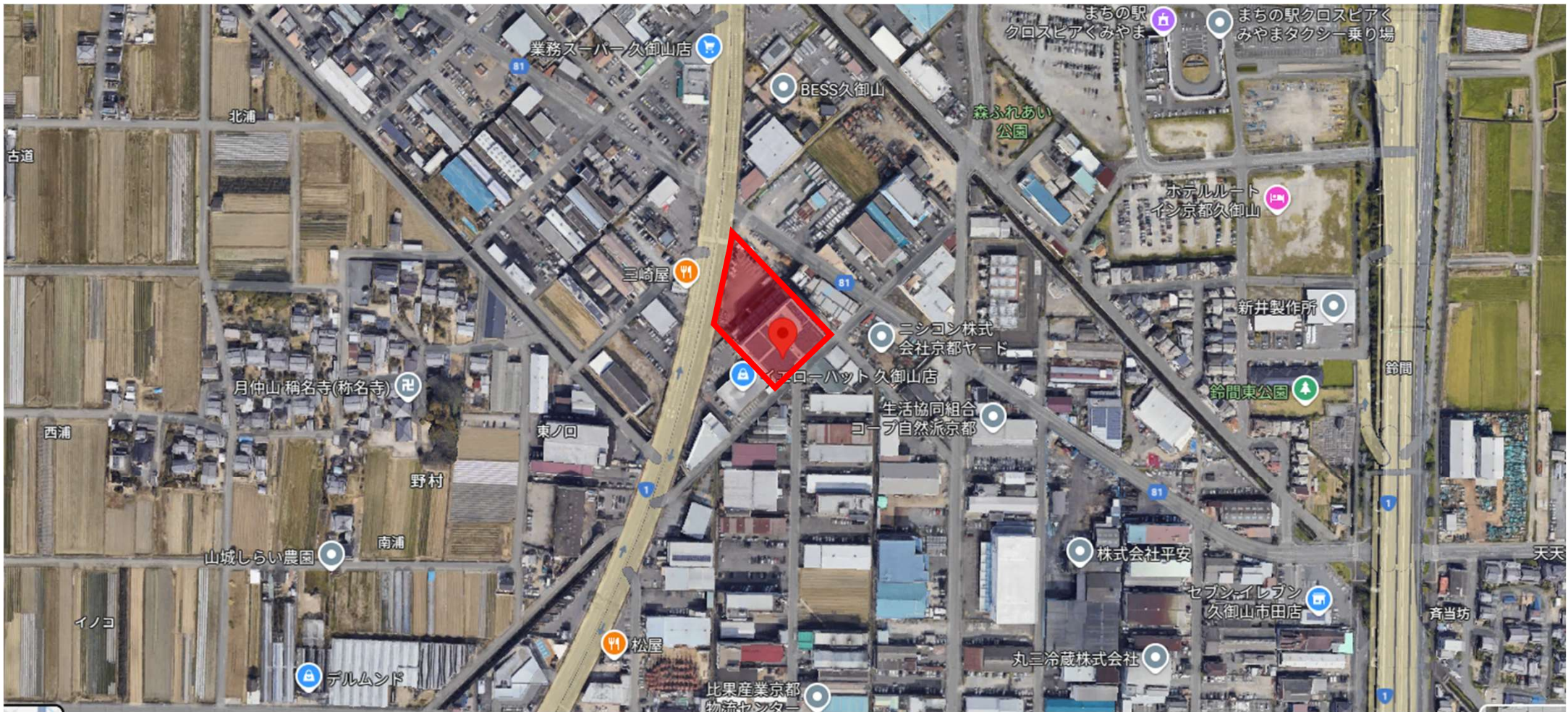
倉庫情報－京都府久世郡久御山町野村村東／京都第1倉庫



倉庫情報－京都府久世郡久御山町野村村東／京都第1倉庫



倉庫情報－京都府久世郡久御山町野村村東／京都第1倉庫



倉庫情報—京都府久世郡久御山町野村村東／京都第1倉庫

倉庫外観



高床式プラットホーム

倉庫外観



物流センターにおすすめ

倉庫情報—京都府久世郡久御山町野村村東／京都第1倉庫

外観



大型車出入り可

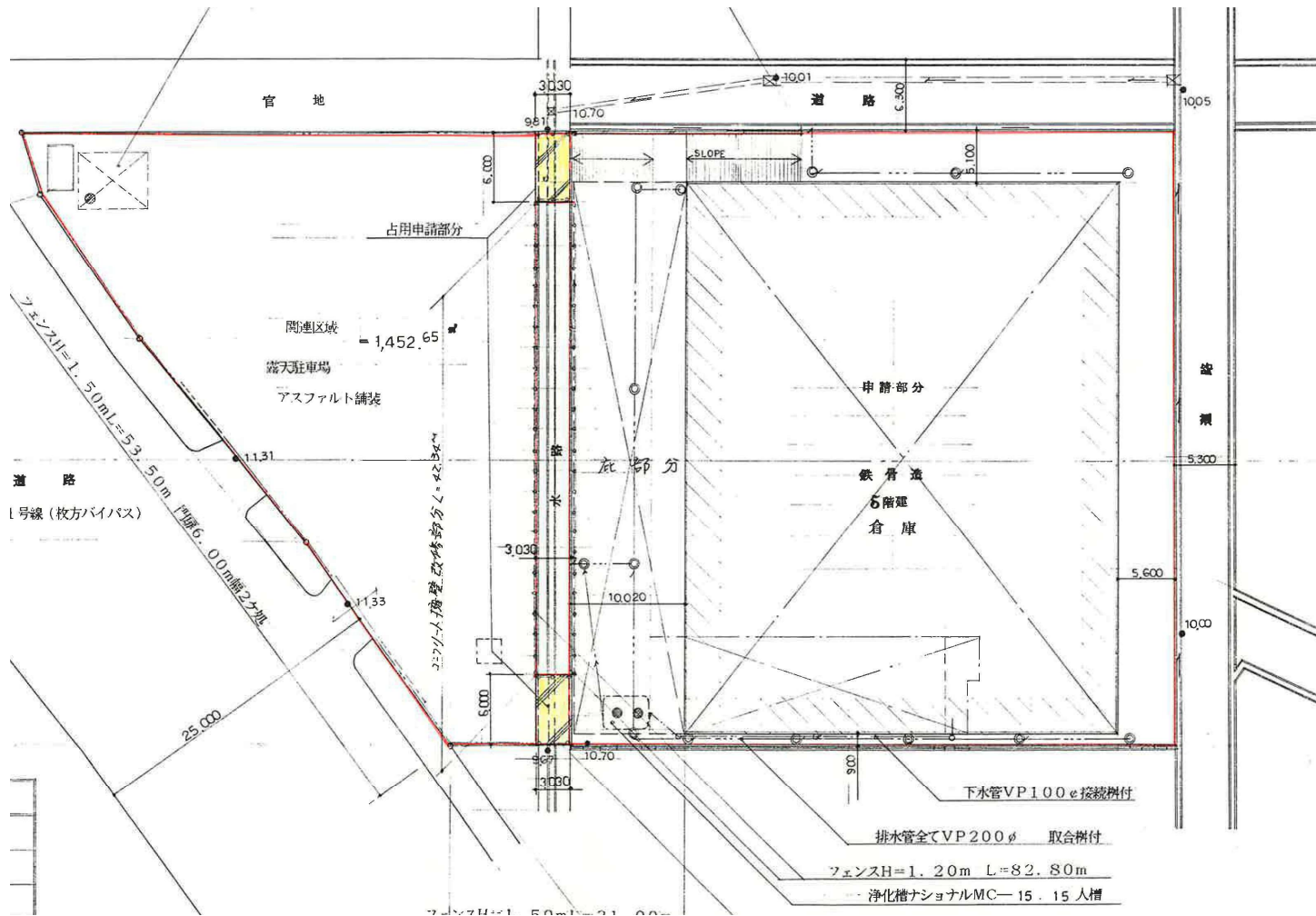
接道



駐車スペース約30台分あり

倉庫情報—京都府久世郡久御山町野村村東／京都第1倉庫

平面図



倉庫情報—京都府久世郡久御山町野村村東／京都第1倉庫

平面図

