

賃貸面積

493.00㎡

149.13坪

賃料: 737,000円(消費税10%込)

坪単価4,942円

敷金/保証金: 4ヶ月/ー

礼金: 1ヶ月

敷引/償却: ー/1ヶ月(解約時)

物件番号

R00176-025650

倉庫

【埼玉第5倉庫】東北自動車道『岩槻』ICより約2.6km

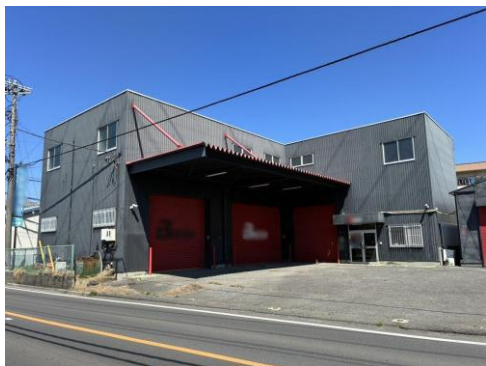


☆現況: 自動車修理工場

☆大型車出入り可能な広いヤード

☆駐車スペースあり

☆事務所付き(1階部分に約10坪)



所在地

埼玉県さいたま市見沼区大字小深作343-1

交通

東武鉄道野田線 七里駅 徒歩15分

建物面積

1階: 246.50㎡(74.56坪)
2階: 246.50㎡(74.56坪)

所在階

1-2階

延床面積

合計: 493㎡(149.13坪)

土地面積

826㎡(249.86坪)

契約期間

3年

更新料

新賃料1ヶ月(税込)

用途地域

第一種住居地域

築年数

1991年3月

規模構造

鉄骨造2階建

入居可能日

2026年10月

管理費

共益費

備考

■償却: 1ヶ月
■賃貸保証加入要

設備

車寄・荷積スペース・大型トラック搬入可

※図面と現況が異なる場合は、現況を優先させていただきます。

新しい価値を創出する大倉グループ



株式会社センチュリーダイソー

【東京支店】〒107-0052 東京都港区赤坂5-4-11 3F

国土交通大臣(2)第9141号 社団法人全日本不動産協会会員

TEL : 03-6441-2258

FAX : 03-6441-2259

mail : info.tokyo@logicoro.jp



物件探しはロジコロポータル
詳細はこちらから⇒



※ご成約の際は、仲介手数料として、賃料の1ヶ月分(税別)を申し受けますので、予めご了承ください。