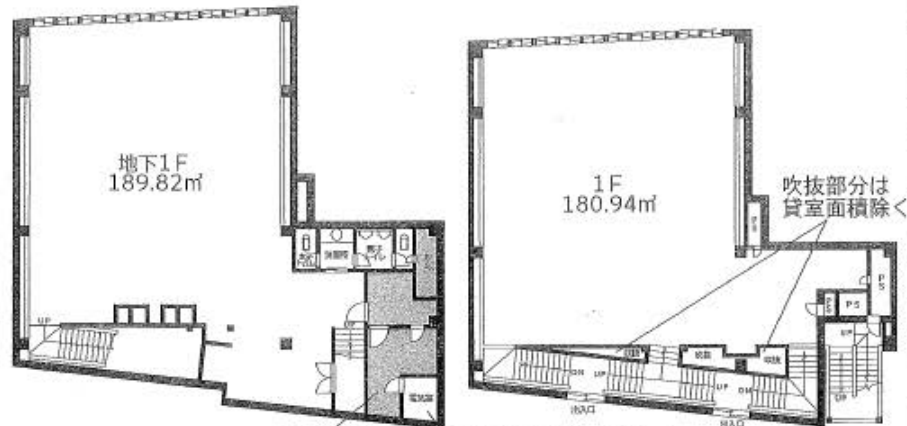
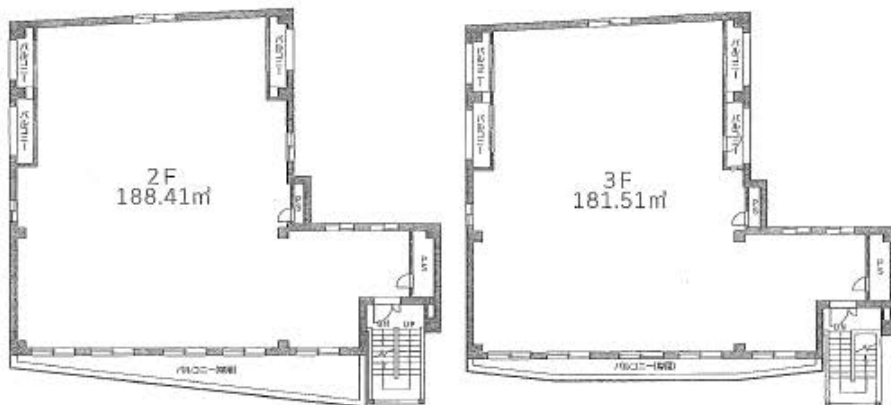


貸店舗・事務所

京王八王子光洋ビル

京王線「京王八王子」駅徒歩1分
JR中央線「八王子」駅徒歩5分

☆希望業種
医療関係
物販関係



※図面と現況が相違する場合は現況優先となります。



貸店舗・事務所

京王八王子

賃料 **2,200,000**円(税込)

礼金 **1**ヶ月・保証金 **10**ヶ月

物件所在地	東京都八王子市明神町2-27-2		
交通	京王線「京王八王子」駅徒歩1分 JR中央線「八王子」駅徒歩5分		
建物	建物名	京王八王子光洋ビル	
	構造・規模	鉄骨造地下1階地上3階建	
使用部分面積	地下1階	189.82m ²	地上1階
	2F	188.41m ²	3F 181.51m ² 合計 740.68m ²
築年月	1991年10月	契約期間	3年 更新可
管理費等			
土地面積		用途地域	商業地域
駐車場	無		
現況	空	引渡日	相談
接道状況(角地・開口)			
本体設備			
各戸設備			
備考	※スケルトン渡し、スケルトン返し 更新料、前払料1ヶ月分 ※保証金解約時50%償却 火災保険加入必須 ※解約予告6ヶ月前、袖看板代は、別途 ※引渡し後の維持、管理、修理、交換、処分等は 借主負担となります。1棟貸し、(B1F~3F) ※消費税は10%で算出しております。 合計 740.68m ² 及び更相談可 約 224坪		

20年間の実績 事業用不動産専門店にお気軽にご相談してください。

048-423-5568
info@souko.tokyo

〒333-0844
埼玉県川口市上青木4丁目2-17 埼玉県知事免許(3)第22232号
株式会社さかす不動産 TEL: 048-268-3170 FAX: 048-423-5581

■取引態様 媒介

※成約時、仲介手数料1ヶ月分申し受けます。
※図面と現況が異なる場合は現況を優先します。