

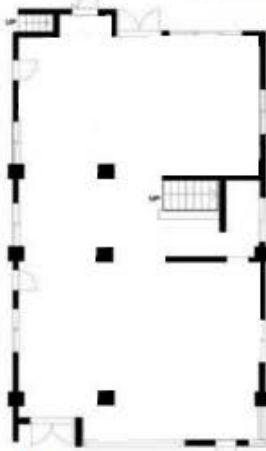
東急大井町線「尾山台」駅 徒歩9分

東急大井町線「九品仏」駅 徒歩11分

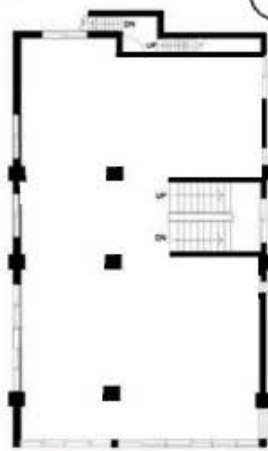
東急東横線「自由が丘」駅 徒歩14分

第一種低層住居用地域の制限がございます

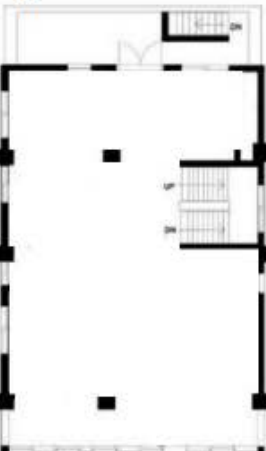
八幡通り沿い一棟貸し★



1F



2F



3F



屋上

※図面と現況が異なる場合は、現況を優先とします ※手数料・仲介料などの費用に対し別途消費税が掛かります

一棟貸(店舗・事務所・住居)

等々力6丁目一棟貸

賃料(税込)	1,980,000円	管理費	×
専有面積	1階:142.47㎡(43.09坪) 2階:141.34㎡(42.75坪) 3階:121.26㎡(36.68坪) + 屋上部分 ※ 現況全フロアスケルトン		
所在地	東京都世田谷区等々力6丁目8番3号		
交通	東急大井町線「尾山台」駅 徒歩9分 東急大井町線「九品仏」駅 徒歩11分 東急東横線「自由が丘」駅 徒歩14分		
構造	鉄筋コンクリート造 3階建		
竣工	1969年6月	礼金	1ヶ月+消費税
保証金	3ヶ月	償却	解約時保証金20%
契約期間	普通賃貸借契約2年	火災保険	別途見積り
更新	新賃料の1ヶ月分+更新事務手数料 新賃料の0.25ヶ月(各別途消費税)		
現況	内見可能/現況(スケルトン)引渡		
設備特長	電気・水道・都市ガス 外壁塗装工事、屋上防水工事完了(2024年7月)		
備考	【申込時必要書類】(全て揃わない場合、番手がつきません) ①入居申込書 ②本人確認書類 ③登記簿謄本 ④決算報告書 【家賃保証会社利用必須】(エルズサポート株式会社) ◇初回保証料総賃料80% ◇継続保証料年毎10% ◇引落手数料月額550円 ■火災保険加入必須 ■第一種低層住居利用地域のため、業種に制限がございます(診療所・幼稚園・保育園・老人ホームなど可) ■現況での引渡しとなります		

20年間の実績 事業用不動産専門店にお気軽にご相談してください。

048-423-5568
info@souko.tokyo

〒333-0844
埼玉県川口市上青木4丁目2-17 埼玉県知事免許(3)第22232号
株式会社さかす不動産 TEL:048-268-3170 FAX:048-423-5581

■取引態様 媒介

※成約時、仲介手数料1ヶ月分申し受けます。
※図面と現況が異なる場合は現況を優先とします。