

# 鷹番3丁目 1棟賃貸物件

■東京都目黒区鷹番3丁目

## 賃貸

東急東横線

「学芸大学」駅 徒歩1分

### ■物件概要・契約要件

### Outline

#### 建物概要

所在地	東京都目黒区鷹番3丁目
構造	鉄筋コンクリート造
竣工	1991年3月

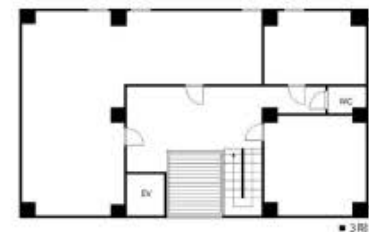
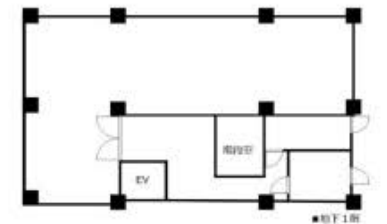
#### 契約要件

契約条件	定期借家契約
契約期間	10年
保証金	8ヶ月
償却	2ヶ月
礼金	2ヶ月
中途礼金	5年に1回 1ヶ月
解約予告	6ヶ月
保険	火災保険
業態	要相談
引き渡し	現況
時期	相談
内見方法	立会

条件※現況引き渡し・スケルトン返却（借主負担）

※諸条件ご相談ください

保証会社	ジェイリース
初回保証料	：総額賃料の100%
初回事務手数料	：総額賃料の10%
継続保証料	：総額賃料の10%/毎年
口座振替システム	：300円（税別）/毎月



建築申請面積			
地下1階	126.99㎡ 38.41坪	3階	105.83㎡ 32.01坪
1階	82.91㎡ 25.08坪	4階	86.54㎡ 26.17坪
2階	109.91㎡ 33.24坪	合計	521.06㎡ 157.62坪

※上記図面は概略図となります。現況と異なる場合は現況優先とします。

### 学芸大学駅徒歩1分の立地 1棟賃貸物件

賃料	消費税	総賃料（税込）
¥3,800,000	¥380,000	¥4,180,000

**1棟合計** 約669㎡ 約202坪

※申請外面積を含む

20年間の実績 事業用不動産専門店にお気軽にご相談してください。

048-423-5568  
info@souko.tokyo

〒333-0844  
埼玉県川口市上青木4丁目2-17 埼玉県知事免許（3）第22232号  
株式会社さかす不動産 TEL：048-268-3170 FAX：048-423-5581

■取引態様 媒介

※成約時、仲介手数料1ヶ月分申し受けます。  
※図面と現況が異なる場合は現況を優先します。