

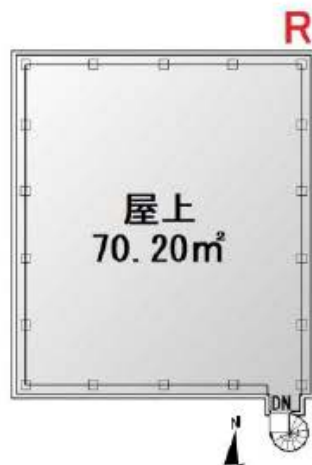
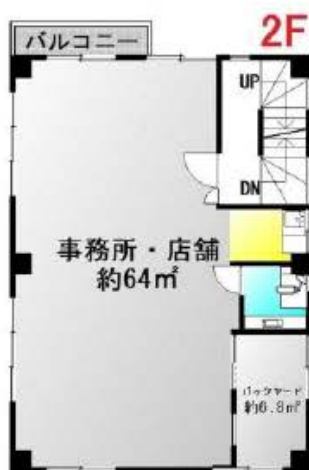
貸住付店舗(一括)

並木ビル

京成本線
「お花茶屋」駅徒歩 **10**分



1Fのシャッターは残置物



・成田スカイアクセス線
青砥駅まで徒歩16分

・保育園まで徒歩5分
・小学校まで徒歩4分

・コンビニまで徒歩1分
・ドラッグストアまで徒歩5分

賃料 **550,000円**

物件名	並木ビル	
最寄駅	京成本線 お花茶屋駅	
間取	5LDK+事務所(店舗)+駐車場	
諸費用	管理費	無し
	敷金・礼金	敷金:2ヶ月 礼金:1ヶ月
	更新料	新賃料の1ヶ月分
所在地	東京都葛飾区白鳥2丁目22-5	
交通	京成本線 お花茶屋駅 徒歩10分	
建物	構造・規模	鉄筋コンクリート造地上4階建
	専有面積	1F:84.24㎡ 2F:84.24㎡ 3F:84.24㎡ 4F:70.20 合計320.23㎡
	築年数	1977年4月
取引態様	仲介	
契約期間	2年	
現況	現空(即入居可)	
本体設備	東京電力・都市ガス・公営水道・オートロック 駐車場・バイク置き場・駐輪場	
備考	保証会社加入必須、鍵交換代有 火災保険加入要、クリーニング特約あり 仲介手数料:1ヶ月+消費税 24時間サポート:660円/月 口座引き落とし手数料:330円/月 適格請求書発行(インボイス)不可	
設備	■洗濯機置場 ■システムキッチン ■瞬間湯沸器×2 ■3口ガスコンロ ■グリル ■食器洗浄乾燥機 ■給湯 ■収納 ■天袋 ■エアコン×5 ■バス・トイレ別 ■シャワー ■洗面台×2 ■トイレ×3(和1洋2) ■温水洗浄便座×2 ■キッチンに窓 ■浴室に窓 ■2面バルコニー ■モニター付きインターホン	

20年間の実績 事業用不動産専門店にお気軽にご相談してください。

048-423-5568
info@souko.tokyo

〒333-0844
埼玉県川口市上青木4丁目2-17 埼玉県知事免許(3)第22232号
株式会社さかす不動産 TEL:048-268-3170 FAX:048-423-5581

■取引態様 媒介

※成約時、仲介手数料1ヶ月分申し受けます。
※図面と現況が異なる場合は現況を優先します。