



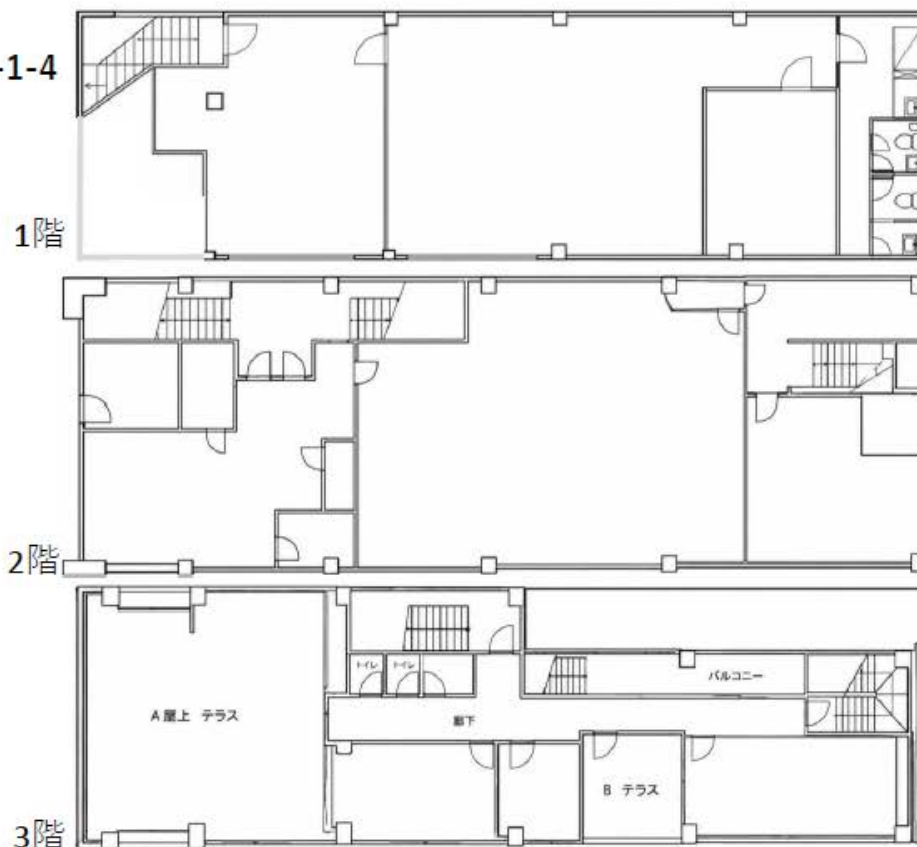
京王線「仙川」駅 徒歩2分

対象	面積	賃料 (消費税込)	共益費 (消費税込)	保証金	入居日
1棟	143.88坪 (475.65㎡)	4,137,125円	316,536円	8ヵ月	即日

償却：保証金の10%相当額 普通賃貸借契約：3年 更新：新賃料の1ヶ月分相当額 礼金：なし

◇建物概要◇

所在地：東京都調布市仙川町3-1-4
 構造：鉄骨造
 規模：地上3階建
 竣工：1997年5月
 保証会社：要相談
 備考：造作残置物有
 (別途写真参照)



※図面と現況が異なる場合は 現況を優先させていただきます



20年間の実績 事業用不動産専門店にお気軽にご相談してください。

048-423-5568
 info@souko.tokyo

〒333-0844

埼玉県川口市上青木4丁目2-17 埼玉県知事免許(3)第22232号

株式会社さかす不動産 TEL: 048-268-3170 FAX: 048-423-5581

■取引態様 媒介

※成約時、仲介手数料1ヶ月分申し受けます。

※図面と現況が異なる場合は現況を優先します。