

7. 賃貸物件(事業用)

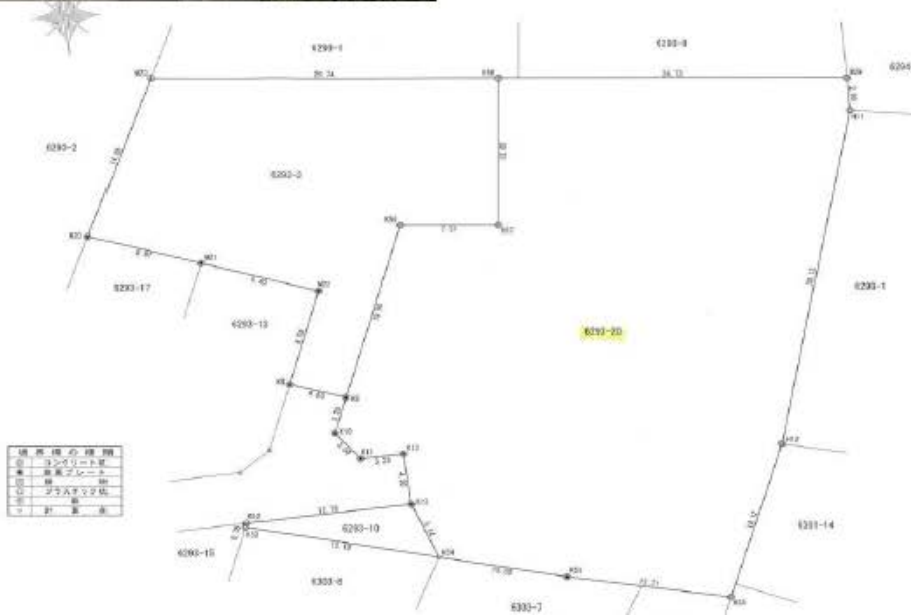
社内管理項目	物件番号
--------	------



◆更地◆40万円(月額)
 地積:1314.15m²【約400坪】

物件種目	事業用 賃貸(土地)					
賃料	総額	40	万円	うち消費税	なし	万円
管理費	なし	共益費	なし			
その他月額	特になし					
敷金	3	ヶ月	礼金	なし	保証金	なし
契約期間	3	年	更新料	なし	建物賃借区分(期間)	(年)
所在地	所在地:綾瀬市大上8丁目19-4 地番:綾瀬市大上8丁目6293-20					
交通	相鉄新横浜線	さがみ野	駅	徒歩	19	分
都市計画	市街化調整区域	地目	雑種地			
現況	更地	引渡時期	即時 ()			
備考	用途:資材置場、駐車場、その他に活用可能 ※フレハブは可能・その他建築は不可 ※詳細は担当:吉富までお願いします。					

地番	面積	用途	備考
6293-2	1314.15	雑種地	更地



20年間の実績 事業用不動産専門店にお気軽にご相談してください。

048-423-5568
 info@souko.tokyo

〒333-0844
 埼玉県川口市上青木4丁目2-17 埼玉県知事免許(3)第22232号

株式会社さかす不動産 TEL:048-268-3170 FAX:048-423-5581

■取引態様 媒介

※成約時、仲介手数料1ヶ月分申し受けます。
 ※図面と現況が異なる場合は現況を優先します。