

貸店舗・事務所(一括)

吹上駅

鴻巣市下忍

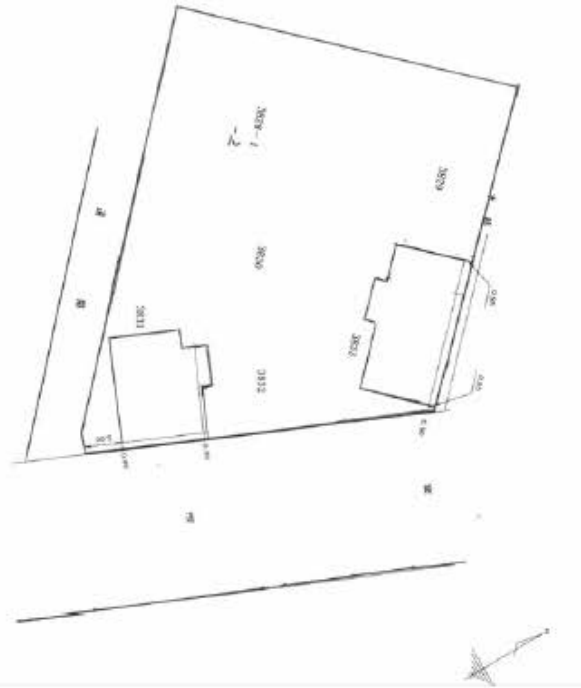
専有面積
2,409.99㎡

築年月
2005年02月

引渡可能時期
2026年7月1日



現状：1階建ての飲食店が二つあり、木造：151.76㎡、木造：185.88㎡、契約期間と造作は相談可能です。国道17号線沿い



物件種別	貸店舗・事務所(一括)
築年数	吹上
賃料条件	賃料 154.00万円
	礼金1ヶ月 敷金6ヶ月 保証金なし

物件所在地	埼玉県鴻巣市下忍 3828-1		
交通	J R 高崎線 吹上 徒歩17分		
建物	建物名	鴻巣市下忍 吹上店舗(ロウノスシモオシ フキアゲンビル)	
	構造・規模	木造 1階建/1階部分	
	使用部分面積	2,409.99㎡	間取タイプ
	間取内訳		
築年月	2005年02月	契約期間	3年
管理費等	なし 共益費なし		
土地面積	公簿 2,409.99㎡	用途地域	準住居
駐車場			
現況	使用中	引渡可能時期	2026年7月1日
接道状況(角地・開口)	角地：2方道路 東 南		
設備			
備考	現状：1階建ての飲食店が二つあり、木造：151.76㎡、木造：185.88㎡、契約期間と造作は相談可能です。国道17号線沿い 保険等：要 賃貸保証：加入要 貸主指定 利用駅1：湘南新宿ライン(前橋～小田原) 吹上 徒歩17分 利用駅2：J R 高崎線 北鴻巣 徒歩29分		

20年間の実績 事業用不動産専門店にお気軽にご相談してください。

048-423-5568
info@souko.tokyo

〒333-0844
埼玉県川口市上青木4丁目2-17 埼玉県知事免許(3)第22232号
株式会社さかす不動産 TEL:048-268-3170 FAX:048-423-5581

■取引態様 媒介

※成約時、仲介手数料1ヶ月分申し受けます。
※図面と現況が異なる場合は現況を優先します。