

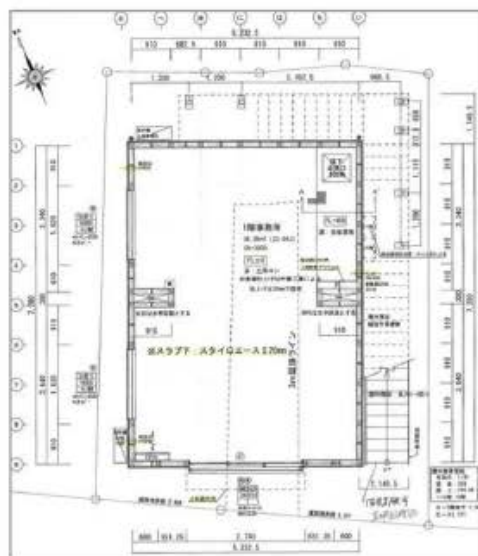
# 新築

二子玉川駅 徒歩約8分

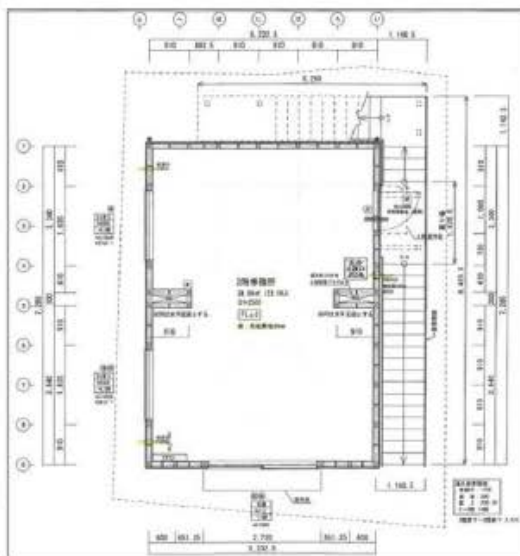
世田谷区玉川3丁目

月額賃料

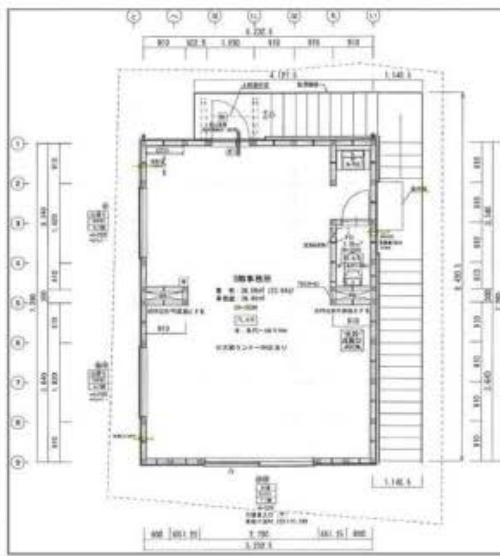
一棟 1,216,512円 (税込)



1F FLOOR PLAN



2F FLOOR PLAN



3F FLOOR PLAN



所在	東京都世田谷区玉川3丁目21-1
交通	東急大井町線/東急田園都市線 二子玉川駅徒歩 約8分
(見積) 対象床面積	延床面積 114.27㎡(34.57坪)
	1F 38.09㎡
	2F 38.09㎡
	3F 38.09㎡
構造	木造地上3階建
賃貸条件	賃料 1階 437,760円(税別)
	2階 380,160円(税別)
	3階 288,000円(税別)
	敷金 10ヵ月分
	礼金 1ヵ月分
	管理費 込み
保証会社	保証会社利用必須 ※詳細要確認
都市計画による制限	区域区分 市街化区域
	用途地域 近隣商業地域
	防火指定 準防火指定
	高度地区 第3種高度地区
	日影規制 5h-3h/4m
	景観計画 風景づくり重点区域
その他 宅地造成工事規制区域	
備考	◆参考図です 本図面と現況が異なる場合は 現況を優先します (敷地条件、構造計画、行政指導等により 計画が変更になる可能性があります)

20年間の実績 事業用不動産専門店にお気軽にご相談してください。

048-423-5568  
info@souko.tokyo

〒333-0844  
埼玉県川口市上青木4丁目2-17 埼玉県知事免許(3)第22232号  
株式会社さかす不動産 TEL: 048-268-3170 FAX: 048-423-5581

■取引態様 媒介

※成約時、仲介手数料1ヶ月分申し受けます。  
※図面と現況が異なる場合は現況を優先します。