

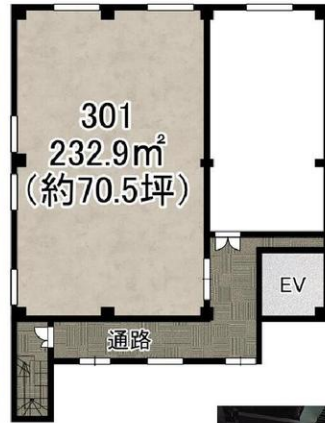
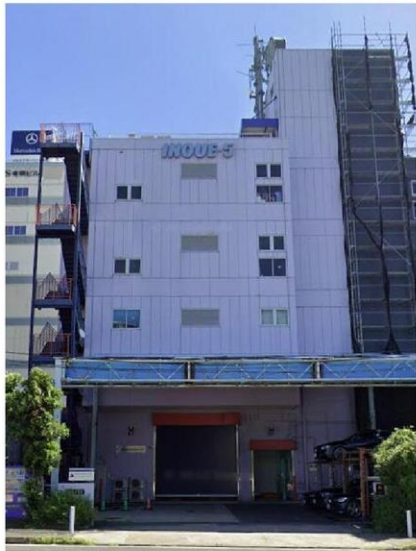
# 貸倉庫

**【第5井上ビル 301】**  
**東雲エリアの約70坪倉庫！**  
**展示場・研究施設等相談可！**

専有面積 **232.90㎡**

築年月 **1991年04月**

引渡可能時期 **即時**



## チェックポイント！

この図面は物件情報の一部を抜粋して掲載しております。(現況優先) 入居日・引渡日変更や付帯条件、別途料金等が発生する場合がありますのでご確認ください。

- 飲食店不可 ●土曜日利用可 ●土日・祝日利用可 ●天井高2.5m以上 ●耐震構造(新耐震基準) ●冷房 ●暖房 ●エアコン ●個別空調 ●エレベーター

最寄駅	<b>東雲駅</b>
賃料	<b>77.55万円</b>
貸貸条件	礼金1ヶ月 敷金なし 保証金8ヶ月

物件所在地	東京都江東区東雲2丁目14-40		
交通	東京臨海高速鉄道りんかい線 東雲 徒歩8分		
建物	建物名	第5井上ビル	
	構造・規模	SRC 4階建/3階部分	
	使用部分積	232.90㎡	間取タイプ
	間取内訳		
築年月	1991年04月	契約期間	2年
管理費等	共益費232,650円/月		
土地面積		用途地域	
駐車場			
現況	空	引渡可能時期	即時
接道状況(角地・間口)			
設備	冷房,暖房,エアコン,個別空調,エレベーター		
備考	<ul style="list-style-type: none"> <li>●図面と現況が異なる場合は、現況を優先します ●現況有姿での引渡※改装内容相談可 ●事務室・トイレ2ヶ所・予備室・給湯室等あり ●電気水道代(専用メーターにて検針/貸主より請求) ●庫内電灯→借主負担にてLEDに変更予定 ●引渡前現状改修の相談の上庫内メンテナンスあり(契約後改修→終了時に契約開始) ●普通借・定借どちらも相談可 ●借主による新たな造作のボリュームが多い場合:保証金12ヶ月分(要相談) ●芸能・スポーツ関係不可 ●ALSOK警備料は賃料に含む 保証金償却:解約時2ヶ月 保険等:要更新料:新賃料1ヶ月 賃貸保証:加入要 貸主指定(全保連) 利用駅1:ゆりかもめ有明 徒歩16分 利用駅2:東京臨海高速鉄道りんかい線 国際展示場 徒歩18分</li> </ul>		

20年間の実績 事業用不動産専門店にお気軽にご相談してください。

048-423-5568  
 info@souko.tokyo

〒333-0844  
 埼玉県川口市上青木4丁目2-17 埼玉県知事免許(3)第22232号  
 株式会社さかす不動産 TEL:048-268-3170 FAX:048-423-5581

## ■取引態様 媒介

※成約時、仲介手数料1ヶ月分申し受けます。  
 ※図面と現況が異なる場合は現況を優先します。