

貸倉庫

戸塚駅

横浜市戸塚区上矢部町

専有面積
1,013.65㎡

築年月
1991年09月

引渡可能時期
即時

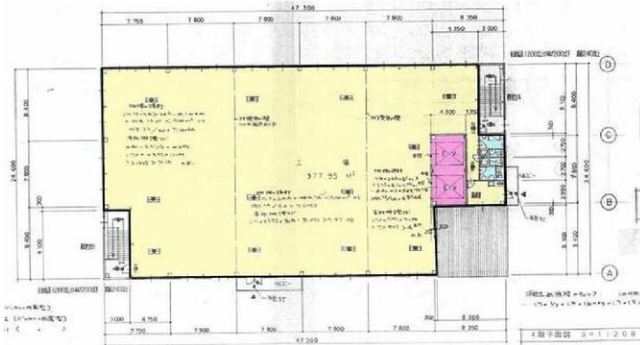


定期借家

★工業地域 ★上矢部IC至近
★40ftコンテナ車可

チェックポイント！

大型トラック搬入可,男女別トイレ,エレベーター2基以上,人荷用エレベーター



物件種目	貸倉庫
最寄駅	戸塚
賃料	185.5051万円
賃貸条件	礼金1ヶ月 敷金なし 保証金4ヶ月

物件所在地	神奈川県横浜市戸塚区上矢部町 1968-4		
交通	J R 東海道本線 戸塚 徒歩28分		
建物	建物名	横浜市戸塚区上矢部町貸し倉庫306坪	
	構造・規模	鉄骨造 4階建 地下1階/4階部分	
物	使用部分積	1,013.65㎡	間取タイプ
	間取内訳		
築年月	1991年09月	契約期間	5年
管理費等	なし 共益費なし		
土地面積		用途地域	工業地域
駐車場	空無		
現況	空	引渡可能時期	即時
接道状況(角地・間口)	南東6.5m 北東6.5m		
設備	男女別トイレ,エレベーター2基以上,人荷用エレベーター		
備考	★工業地域 ★40ftコンテナ車可 ★大型EV2基有(共用) ★上矢部IC至近 ※保証会社加入要 ※駐車場の割り当て区画空き無し(敷地内の一時利用は可) 保証金償却:解約時10% 駐車場備考:駐車場の割り当て区画空き無し 敷地内一時利用は可 利用駅1:JR横須賀線 戸塚 徒歩28分 利用駅2:横浜市ブルーライン 戸塚 徒歩28分		

この図面は物件情報の一部を抜粋して掲載しております。(現況優先)
入居日・引渡日変更や付帯条件、別途料金等が発生する場合がありますのでご確認ください。

at home

infosheet 物件番号 69911570089

20年間の実績 事業用不動産専門店にお気軽にご相談してください。

048-423-5568
info@souko.tokyo

〒333-0844
埼玉県川口市上青木4丁目2-17 埼玉県知事免許(3)第22232号
株式会社さかす不動産 TEL:048-268-3170 FAX:048-423-5581

■取引態様 媒介

※成約時、仲介手数料1ヶ月分申し受けます。
※図面と現況が異なる場合は現況を優先します。