

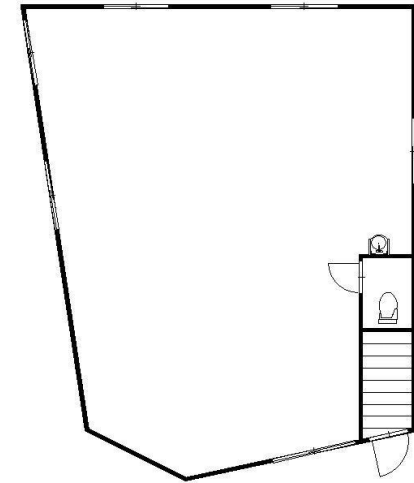
倉庫・作業場

中井邸

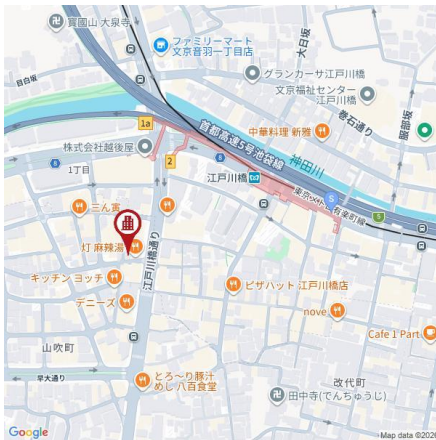
東京メトロ有楽町線 江戸川橋駅 徒歩3分

東京メトロ東西線 神楽坂駅 徒歩11分

資材保管や軽作業の拠点として最適な1階の物件になります。業種等お気軽にお問合せ下さい。



※現況優先



階数	面積	賃料	共益費	月額	敷金・保証金	礼金	償却	入居日
1F	18.74坪 (61.97㎡)	275,000円 (14,674円/坪)	賃料に含む	275,000円	3ヶ月	1ヶ月	なし	即時

物件概要

所在地:東京都新宿区山吹町366-3

構造:鉄骨造2階建

竣工:1971年7月

契約期間:3年(普通借家契約)

更新料:1ヶ月

設備概要

室内は残置物になります

備考

指定保証会社加入要(初回保証料:月額総支払額の100%、年間保証料:月額総支払額の10%。他、口座振替手数料あり)。更新事務手数料:13,750円(税込)

※表記賃料は税込になります。敷金保証金以外は課税対象になります。

048-423-5568
info@souko.tokyo

〒333-0844

埼玉県川口市上青木4丁目2-17 埼玉県知事免許(3)第22232号

株式会社さかす不動産 TEL:048-268-3170 FAX:048-423-5581

取引態様 媒介

※成約時、仲介手数料1ヶ月分申し受けます。

※図面と現況が異なる場合は現況を優先します。