

京成松戸線『五香駅』徒歩10分

松戸市常盤平6丁目・事務所兼住宅(屋上あり)＋倉庫付！ 駐車場4台可能

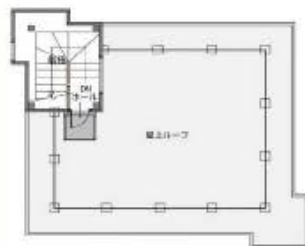
各部屋
売り主による
リフォーム済み
令和8年2月中旬



1階 平面図 S: 1/100



2階 平面図 S: 1/100



PHI階 平面図 S: 1/100



3階 平面図 S: 1/100



バルコニー

キッチン

倉庫部分

和室

浴室

貸事務所・倉庫付き住宅

500,000円(税抜)

4SLDK＋事務所＋倉庫

松戸常盤平 事務所兼住宅・倉庫

所在地 千葉県松戸市常盤平6丁目29-13

交通 京成松戸線 五香駅 徒歩10分
京成松戸線 常盤平駅 徒歩22分

礼金	0.5ヵ月	保証金	6ヵ月
(応相談)			
仲介手数料 1ヵ月			

駐車場	有り無料4台可	更新料	
賃貸保証料	加入要 1ヵ月		

契約期間 2年

入居可能日 2026年6月上旬

構造 鉄骨造 3階建

専有面積 191.89㎡(58.04坪)

築年月 1999年02月 向き 南東

間取明細 1F事務所・2F LDK、和室、サンルーム、パントリー・3F洋室、和室、サービスルーム

学校 常盤平第二小学校 1004m 第四中学校 716m

設備
ガス:都市ガス
水道:公営水道
汚水:公共下水
雑排水:公共下水
1F、2F電動シャッター付き

取引態様 専任

備考
京成松戸線五香駅から徒歩10分 事務所・倉庫付きの広々物件
鍵交換費用:25,000円・6月契約キャンペーン中
(6月末までの契約で鍵交換費用無料) FR相談
駐車場4台有無料 ドラッグストア、コンビニ、スーパーすべて徒歩圏内
【インフォメーション】
牧の原梅禮幼稚園415m 松戸市常盤平第二小学校705m 松戸市第四中学校595m マツモトキヨシ五香西店92m ファミリーマート松戸牧の原店290m マルエツ牧の原店400m 常盤平中央病院560m

※図面と現況が異なる場合は現況を優先させていただきます。

20年間の実績 事業用不動産専門店にお気軽にご相談してください。

048-423-5568
info@souko.tokyo

〒333-0844
埼玉県川口市上青木4丁目2-17 埼玉県知事免許(3)第22232号
株式会社さかす不動産 TEL:048-268-3170 FAX:048-423-5581

■取引態様 媒介

※成約時、仲介手数料1ヶ月分申し受けます。
※図面と現況が異なる場合は現況を優先します。