

貸店舗(一括)

立会川駅

品川区東大井2丁目

専有面積
97.55㎡

築年月
1997年12月

引渡可能時期
2026年8月中旬予定

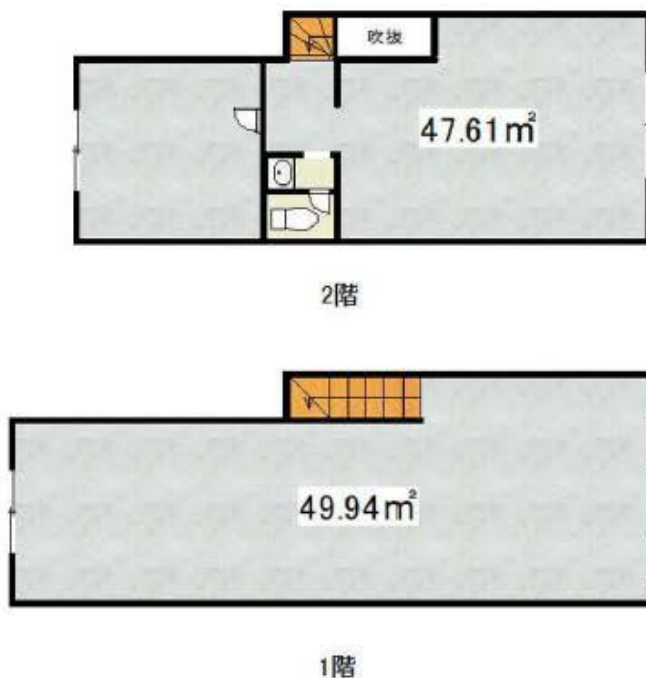


定期借家

駅前商店街沿いの路面店
店内飲食&テイクアウトに最適

チェックポイント!

飲食店可,トイレ



物件種目	貸店舗(一括)
最寄駅	立会川
賃料	60.50万円
貸借条件	礼金2ヶ月 敷金なし 保証金10ヶ月

物件所在地	東京都品川区東大井2丁目		
交通	京急本線 立会川 徒歩1分		
建物	建物名		
	構造・規模	木造 2階建	
	使用部分積	97.55㎡	間取タイプ
	間取内訳		
築年月	1997年12月	契約期間	10年
管理費等			
土地面積		用途地域	
駐車場			
現況	使用中	引渡可能時期	2026年8月中旬予定
接道状況(角地・開口)			
設備	トイレ		
備考	火災保険要加入 中途礼金:2年毎に賃料の1.5ヶ月 商店街組合への加入が必要です。保証金償却:解約時2ヶ月 賃貸保証:加入要 総賃料100% 利用駅1:東京モノレール羽田線 大井競馬場前 徒歩13分 利用駅2:JR京浜東北・相模線 大井町 徒歩16分		

20年間の実績 事業用不動産専門店にお気軽にご相談してください。

048-423-5568
info@souko.tokyo

〒333-0844
埼玉県川口市上青木4丁目2-17 埼玉県知事免許(3)第22232号
株式会社さかす不動産 TEL:048-268-3170 FAX:048-423-5581

■取引態様 媒介

※成約時、仲介手数料1ヶ月分申し受けます。
※図面と現況が異なる場合は現況を優先します。